



SLUCHAWKI
DOKANAŁOWE
JBUDS MINI

To cudownie, że dajesz czadu z JLab! Jesteśmy dumni z naszych produktów i bierzemy za nie pełną



GWARANCJA

Wszystkie roszczenia gwarancyjne są zatwierdzone przez JLab według naszego wyłącznego uznania. Zachowaj dowód zakupu w celu zapewnienia ochrony gwarancyjnej.



SKONTAKTUJ SIĘ Z NAMI

Skontaktuj się z nami pod adresem support@jlab.com lub odwiedź stronę intl.jlab.com/contact

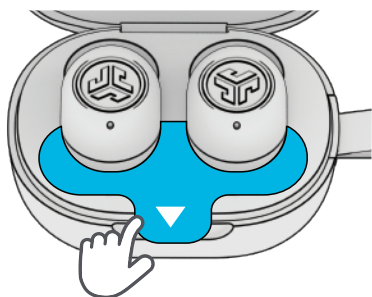
**ZAREJESTRUJ SIĘ
JUŻ DZIŚ**

intl.jlab.com/register

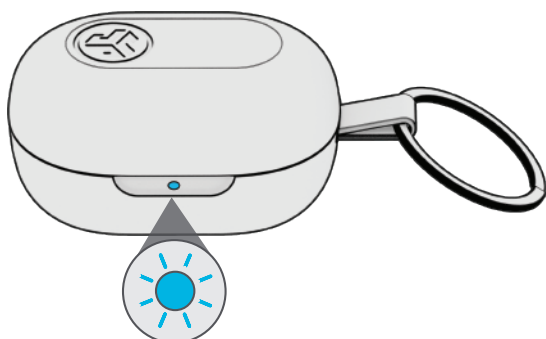
Aktualizacje produktów | Porady
Najczęściej zadawane pytania
i więcej informacji

PAROWANIE

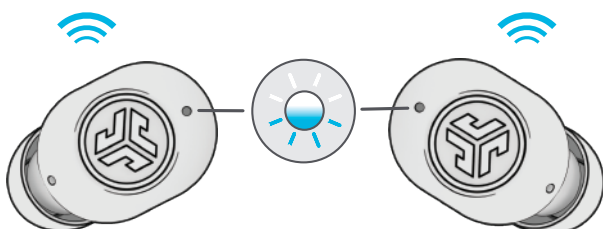
- 1** Wyciągnij pasek zabezpieczający. Zamknij klapyk etui ze słuchawkami.



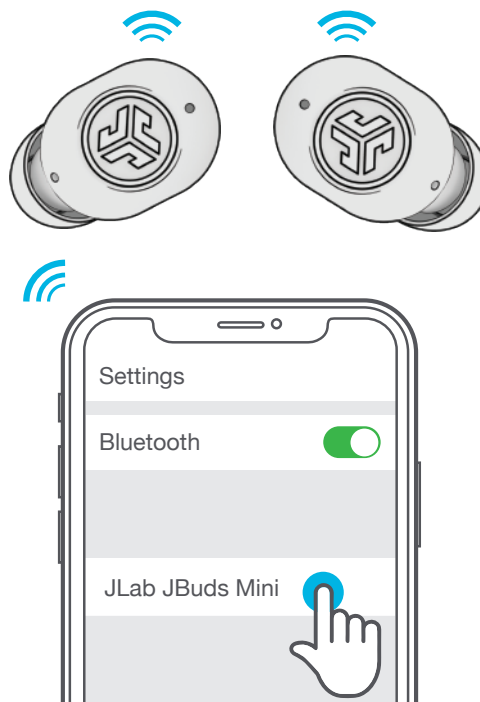
- 2** Kontrolka na obudowie wskazuje ładowanie. Wyciągnij słuchawki z etui.



- 3** Jedna ze słuchawek miga na niebiesko/biało = gotowość do sparowania



- 4** Wybierz „JLab JBuds Mini” w ustawieniach Bluetooth, żeby połączyć.



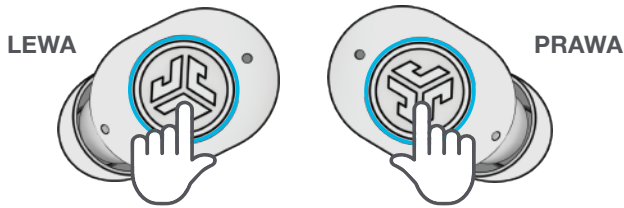
Komunikat głosowy „Bluetooth connected”, po którym następuje zgaśnięcie lampki oznacza połączenie.

Dostosuj funkcje JBuds Mini z pomocą aplikacji JLab



SCAN ME

ŚMIAŁO, NACIŚNIJ PRZYCISK



ZMNIĘSZANIE GŁOŚNOŚCI: 1x

ASYSTENT GŁOSOWY: 2x

TRYB MUZYKI/FILMU:
Przytrzymaj

ZMIANA KOREKTORA: 3x

ZWIĘKSZANIE GŁOŚNOŚCI: 1x

ODTWARZANIE/PAUZA: 2x

PRZEWIJANIE DO PRZODU:
Przytrzymaj

TRYB BE AWARE: 3x

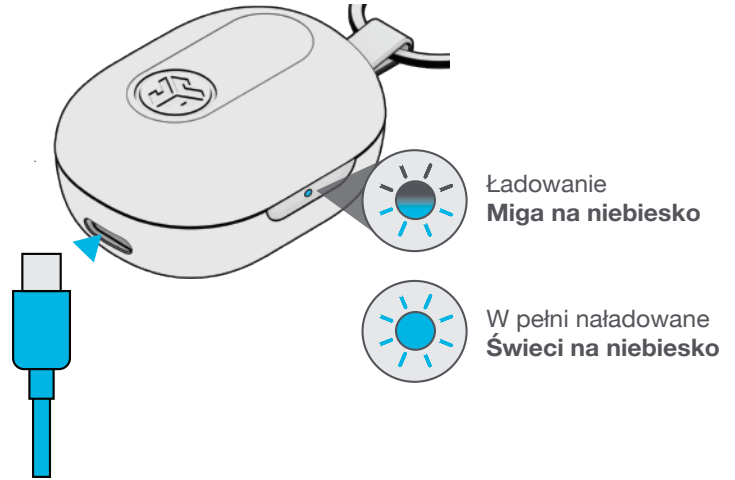
ODBIERANIE POŁĄCZENIA: 1x

ZAKOŃCZENIE POŁĄCZENIA: 2x

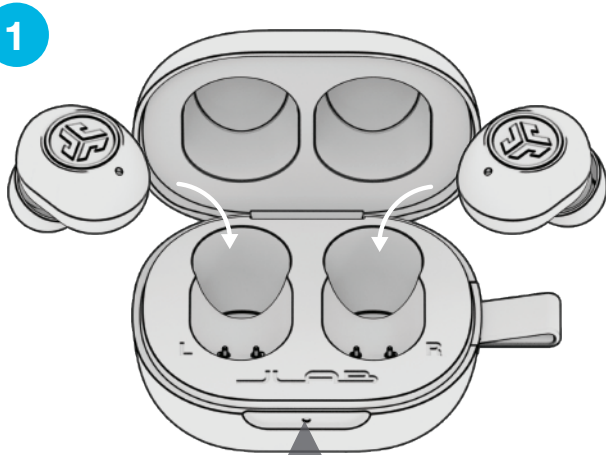
ODRZUCENIE POŁĄCZENIA: Przytrzymaj

ŁADOWANIE (ETUI)

Podłącz JBuds Mini do komputera lub urządzenia wyjściowego USB 5V 1A (lub mniej).



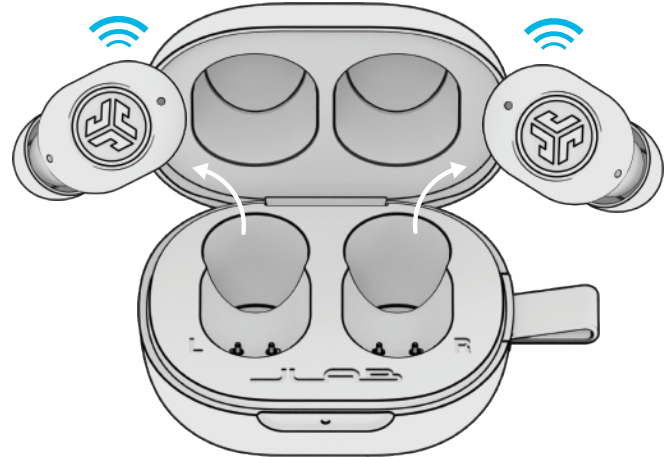
ŁADOWANIE (SŁUCHAWKI)



Świeci na niebiesko
Etui naładowane w 100-30%

Miga 4x na czerwono
Etui naładowane w mniej niż 30%
(naładuj etui)

2 Słuchawki automatycznie włączą się i połączą po wyjęciu.



ODPOWIEDNI DŹWIĘK NA KAŻDĄ CHWILĘ

TRYBY KOREKTORA



„JLab SIGNATURE”

Charakterystyczny dźwięk JLab C3™ ze wzmocnionym wokalem i basem

POLECANE ZASTOSOWANIE

Najlepsza opcja do większości gatunków muzyki
Pop, rock, country,
muzyka elektroniczna i inne



„PODBICIE BASÓW”

Wzmocniony bas i subbas

POLECANE ZASTOSOWANIE

Trening, sport i fitness przy muzyce hip hop, rap, elektronicznej



„ZRÓWNOWAŻONY”

Równomierny dźwięk bez dodatkowego ulepszenia dźwięku

POLECANE ZASTOSOWANIE

Podcasty, audiobooki
Muzyka klasyczna

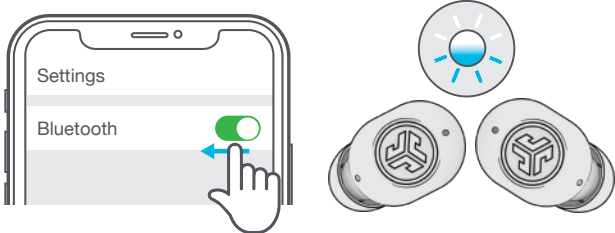


„NIESTANDARDOWY”

Spersonalizuj swój korektor za pośrednictwem aplikacji JLab.

WIELOPUNKTOWE

- 1 Po podłączeniu **PIERWSZEGO** urządzenia wyłącz Bluetooth w ustawieniach urządzenia. JBuds Mini automatycznie uruchomią parowanie Bluetooth.



- 2 Wejdź w ustawienia Bluetooth **DRUGIEGO** urządzenia i połącz JBuds Mini.



- 3 Wejdź w ustawienia Bluetooth **PIERWSZEGO** urządzenia. Włącz Bluetooth i połącz JBuds Mini.



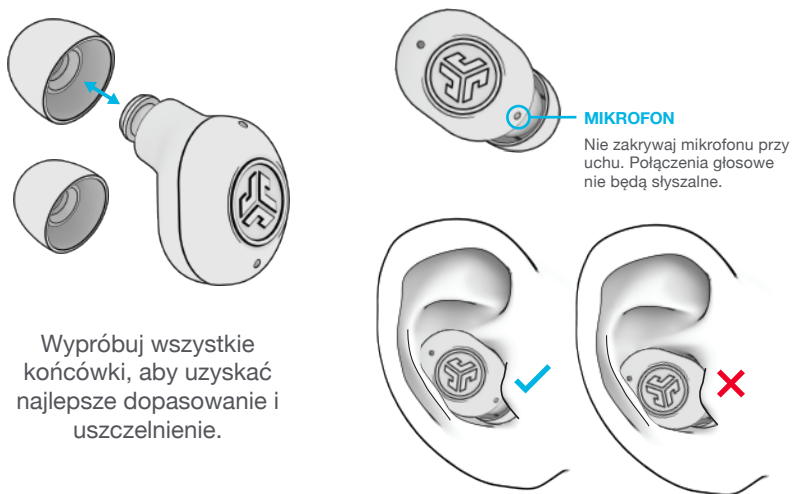
ROZWIĄZYWANIE PROBLEMÓW

NIEPOWODZENIE POŁĄCZENIA LUB ROZŁĄCZENIE SŁUCHAWEK (RĘCZNY RESET)

- 1 Trzymaj słuchawki w etui ładującym i anuluj sparowanie „JLab JBuds Mini” w ustawieniach Bluetooth swojego urządzenia.
- 2 Szybko stuknij 7 razy jedną słuchawkę w etui ładującym. Słuchawka zamiga na niebiesko 4 razy.
- 3 Szybko stuknij 7 razy drugą słuchawkę w etui ładującym. Słuchawka zamiga na niebiesko 4 razy.
- 4 Wyciągnij obie słuchawki z etui ładującego. Jedna słuchawka będzie świecić na biało, a druga migać na niebiesko/biało, wskazując gotowość do sparowania z urządzeniem.

Filmy instruktażowe na: INTL.JLAB.COM/MANUALS

ZNAJDŹ WYGODNE WKŁADKI



Wypróbuj wszystkie końcówki, aby uzyskać najlepsze dopasowanie i uszczelnienie.

SZYBKIE PORADY

- Lewa lub prawa słuchawka douszna może być używana niezależnie do muzyki i rozmów telefonicznych. Po prostu wybierz jedną i wyjmij ją z etui, aby połączyć.
- Całkowicie osusz słuchawki przed włożeniem do etui ładującego, aby uniknąć uszkodzenia etui. Słuchawki są odporne na pot i wodę, ale etui nie jest.
- Wybranie odpowiedniej nakładki dousznej znacząco zwiększy jakość audio ze względu na prawidłowe uszczelnienie. Wypróbuj wszystkie nakładki douszne dla najlepszych rezultatów.

OSTRZEŻENIE

Całkowicie osusz słuchawki przed włożeniem do etui ładującego, aby uniknąć uszkodzenia etui.

Słuchawki są odporne na pot i wodę, ale etui nie jest.



POBIERZ APLIKACJĘ

Dostosuj funkcje JBuds Mini i zaktualizuj najnowsze oprogramowanie.

Pobierz aplikację **JLab** w sklepie Apple/Google Play.



SCAN ME



Kup produkty | Powiadomienia o produktach | "Wyrzewanie" słuchawek

JLab Store + Burn-in Tool



INTL.JLAB.COM