

revamp
REVAMP

Professional



PROGLOSS
PERFECT BLOW DRY

VOLUME & SHINE AIR STYLER

DR-2500

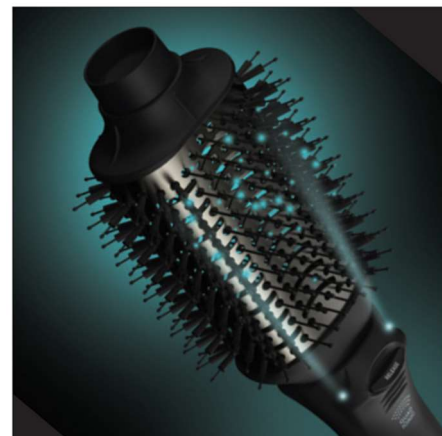
FEATURES



1. Chłodna obrotowa końcówka
2. Podwójne miękkie i elastyczne włosie
3. Poczwórne strumienie jonowe
4. Pierścień regulacji temperatury/prędkości
5. Filtr
6. Duża głowica szczotkowa (46 x 72 mm)
7. Mała głowica szczotkowa (37 x 58 mm)
8. Przycisk zwalniania (wymiany) głowicy szczotki

DOSKONAŁE SUSZENIE I OBJĘTOŚĆ

Susz włosy perfekcyjnie jak w salonie w krótszym czasie dzięki Progloss Perfect Blow Dry DR-2500. To wielofunkcyjne urządzenie 4 w 1 do stylizowania zapewnia najlepsze suszenie jak w salonie fryzjerskim. Jest idealne do suszenia, rozczesywania, wygładzania i stylizacji jednocześnie. Emiterzy strumienia jonów po obu stronach na górze uchwytu, zostały specjalnie zaprojektowane dla szerszego i równomiernego pokrycia włosów dodatnimi i ujemnymi jonami aby uzyskać lśniące i niepuszące się fryzury z objętością u nasady.



WYMIENNE GŁOWICE SZCZOTKOWE

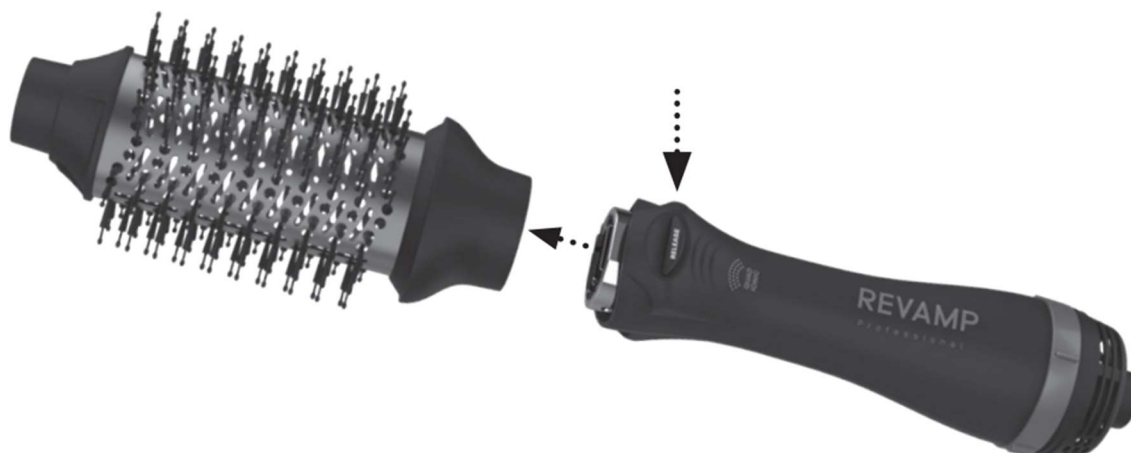
Większa szczotka jest idealna do szybszego suszenia i stylizacji długich włosów. Mniejsza szczotka jest idealna do stosowania na włosach krótszych i średniej długości. Przy stosowaniu na dłuższych włosach, zapewni lepszą precyzję stylizacji.

PROGLOSS™ SUPER WYGŁADZAJĄCE OLEJKI

Każdy produkt z serii produktów do pielęgnacji włosów Revamp, zawiera OLEJKI PROGLOSS™ SUPER SMOOTH - wzbogacone arganem, keratyną i kokosem dla maksymalnej gładkości i połysku.

INSTRUKCJA UŻYCIA

- Umyj i odżyw włosy jak zwykle.
- Wyciśnij nadmiar wilgoci ręcznikiem.
- W razie potrzeby zastosuj spray chroniący przed wysoką temperaturą.
- Podłącz produkt do źródła zasilania 220-240 V.
- Wybierz odpowiednią szczotkę i wciśnij ją w produkt. Aby zdjąć szczotkę, naciśnij przycisk zwalniania głowicy i odciągnij ją od produktu.



- Włącz suszarkę za pomocą pierścienia regulacji temperatury/prędkości na dole uchwytu. Wyrównaj **znak I** z żądanym ustawieniem temperatury/prędkości.
- Lokówka ma 3 ustawienia temperatury/prędkości (wysoka, niska, zimna) dla precyzyjnej stylizacji dla każdego typu włosów.
 - Zimna – strumień powietrza jest mocny i chłodny
 - Niska – przepływ powietrza jest słaby i ciepły
 - Wysoka – strumień powietrza jest silny i gorący
- Z grubsza podziel włosy przed przystąpieniem do stylizacji. Najpierw stylizuj dolne warstwy.
- Stylizuj pasma włosów od góry do dołu, aby uzyskać najlepsze rezultaty. Użyj obrotowej chłodnej końcówki dla dodatkowego komfortu podczas układania włosów.
- Aby wyłączyć produkt, po prostu zrównaj znak **I** z ustawieniem „OFF”.
- Po użyciu odłącz produkt od zasilania i pozwól mu ostygnąć przed schowaniem.

Śledź nas na www.revamphair.com, aby uzyskać najnowsze wskazówki i porady dotyczące włosów.

Uwaga:

- Regularne stosowanie produktów do stylizacji może z czasem uszkodzić powłokę urządzenia.
- Nie rysuj powierzchni produktu, ponieważ pogorszy to jego skuteczność
- Podczas nagrzewania, użytkowania i chłodzenia położyć na macie żaroodpornej REVAMP. Trzymać tylko za koniec rękojeści.
- Produkt podczas pracy nagrzewa się do bardzo wysokiej temperatury, prosimy o

ostrożność podczas używania. Upewnij się, że trzymasz się z dala od skóry głowy i twarzy, aby uniknąć poparzeń.

CZYSZCZENIE I KONSERWACJA

- Wyłączyć urządzenie, wyjąć wtyczkę z gniazdka i pozostawić do całkowitego ostygnięcia przed czyszczeniem.
- Przetrzyj wszystkie powierzchnie miękką wilgotną ściereczką. Nie używaj ostrych materiałów ściernych lub środków czyszczących.
- Nie zanurzaj urządzenia w wodzie lub innej cieczy.
- Upewnij się, że wszystkie części zostały dokładnie wysuszone miękkim ręcznikiem przed ponownym użyciem.
- Aby zapobiec uszkodzeniu przewodu, nie owijaj go wokół urządzenia, zawsze przechowuj przewód luźno obok urządzenia.
- Przechowywać w chłodnym, suchym miejscu.

Czyszczenie filtra (element 5)

- Aby utrzymać najwyższą wydajność produktu i przedłużyć żywotność silnika, ważne jest, aby regularnie usuwać kurz i brud z tylnej kratki i ją regularnie czyścić.
- Otwórz osłonę tylnej kratki.
- Wyczyść miękką szczotką i zamknij osłonę tylnej kratki.

NIE UŻYWAJ URZĄDZENIA BEZ ZAŁOŻONEGO FILTRA

WAŻNE ZASADY BEZPIECZEŃSTWA

• To urządzenie może być używane przez dzieci w wieku od 16 lat. Osoby o ograniczonych zdolnościach fizycznych, sensorycznych lub umysłowych nie powinny używać tego produktu. Osoby z brakiem doświadczenia i wiedzy mogą korzystać z produktu, jeśli zostały

nadzorowane/poinstruowane i rozumieją związane z tym zagrożenia. Dzieciom nie wolno bawić się urządzeniem. Czyszczenie i konserwacja użytkownika nie mogą być wykonywane przez dzieci, chyba mają więcej niż 16 lat i są nadzorowane. Ryzyko poparzenia — trzymaj urządzenie z dala od zasięgu dzieci poniżej 16 roku życia podczas użytkowania i stygnięcia.

• **OSTRZEŻENIE:** Zawsze upewnij się, że używane napięcie odpowiada napięciu podanemu na

zasilacza przed podłączeniem go do gniazdka sieciowego.

• **OSTRZEŻENIE:** Tego urządzenia nie wolno wносить do łazienki. Nie należy go używać w pobliżu

wanien, umywalk lub innych naczyń zawierających wodę.

• To urządzenie nie może być używane na zewnątrz.

• Odłącz urządzenie, gdy nie ładuje się.

• Nie używaj urządzenia, gdy jesteś senny lub śpisz.

• Nie pozostawiaj włączonego urządzenia bez nadzoru

• Nie kłaść urządzenia, gdy jest włączone.

• Nie obsługuj mokrymi rękoma.

• Nie stawiać urządzenia na miękkich meblach ani materiałach, np. dywan, pościel,

ręczniki, dywaniki itp.

- Nie używaj urządzenia w miejscach, gdzie używane są produkty w aerozolu (sprayu) lub jest podawany tlen.
- Nie pozwól, aby kabel ładujący zwisał z krawędzi stołu lub blatu ani nie pozwól, aby miał kontakt z jakimikolwiek gorącymi powierzchniami.
- Nie przenosić urządzenia trzymając za kabel ładujący.
- Nie owijaj kabla ładującego wokół urządzenia. Regularnie sprawdzaj przewód pod kątem jakichkolwiek oznak uszkodzenia.
- Jeśli obudowa zasilacza, przewód zasilacza lub kabel USB do ładowania ulegną uszkodzeniu, natychmiast przerwij użytkowanie i uzyskaj zamienny adapter lub kabel do ładowania USB.
- Nie używaj urządzenia, jeśli jest uszkodzone lub działa nieprawidłowo.
- Nie używaj nasadek innych niż dostarczone z tym produktem.
- **Nie rozbieraj urządzenia. Wewnątrz nie ma części podlegających serwisowaniu.**
- Pozwól urządzeniu ostygnąć przed czyszczeniem i przechowywaniem.
- To urządzenie zawiera baterie, które mogą być wymieniane wyłącznie przez wykwalifikowany personel.

3 LATA GWARANCJI

FKA Brands Ltd gwarantuje, że ten produkt jest wolny od wad materiałowych i wykonawczych przez określony czas **3 lat** od daty zakupu, z wyjątkiem przypadków opisanych poniżej. Gwarancja tego produktu FKA Brands Ltd nie obejmuje uszkodzeń spowodowanych niewłaściwym użytkowaniem lub nadużyciem; wypadkiem; dodaniem nieautoryzowanego akcesorium; modyfikacją produktu; lub przez jakiegokolwiek inne warunki, które są poza kontrolą FKA Brands Ltd. Niniejsza gwarancja jest skuteczna tylko wtedy, gdy produkt jest zakupiony i eksploatowany w Wielkiej Brytanii / UE. Produkt wymagający modyfikacji lub dostosowania aby umożliwić jego działanie w dowolnym innym kraju niż kraj, dla którego została zaprojektowany, wyprodukowany, zatwierdzony i/lub autoryzowany, lub naprawy produktów uszkodzonych przez modyfikacje nie są objęte niniejszą gwarancją. FKA Brands Ltd nie ponosi odpowiedzialności za wszelkiego rodzaju szkody przypadkowe, wtórne lub specjalne.

Aby uzyskać serwis gwarancyjny na swój produkt, zwróć produkt do lokalnego serwisu centrum wraz z paragonem sprzedaży z datą (jako dowód zakupu). Po otrzymaniu FKA Brands Ltd naprawi lub wymieni, odpowiednio, Twój produkt i zwróci go Tobie, bez dodatkowych kosztów. Gwarancja jest realizowana wyłącznie za pośrednictwem centrum serwisowego. Serwis tego produktu przez kogokolwiek innego niż centrum serwisowe unieważnia gwarancję. Niniejsza gwarancja nie ma wpływu na Twoje prawa ustawowe. Lokalne centrum serwisowe można znaleźć na stronie www.revamphair.com/servicecentres

Telefon: 0044(0)1473874016

E-mail: csupport@revamphair.com

Wyjaśnienie WEEE



To oznaczenie oznacza, że tego produktu nie należy wyrzucać razem z innymi gospodarstwami domowymi odpadów w całej UE. Aby zapobiec możliwym szkodom dla środowiska lub zdrowia ludzi z niekontrolowanego usuwania odpadów, poddaj je recyklingowi w sposób odpowiedzialny, aby promować zrównoważone ponowne wykorzystanie zasobów materialnych. Aby zwrócić używane urządzenie, skorzystaj z systemów zwrotu i zbiórki lub skontaktuj się ze sprzedawcą, u którego znajdował się produkt zakupione. Mogą zabrać ten produkt do bezpiecznego dla środowiska recyklingu.