


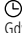
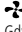
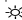


1. Elementy sterujące i wskaźniki

- Wyświetlacz i wyświetlacz obsługowy
 - Podświetlany pierścień sygnalizuje wizualnie jakość powietrza w pomieszczeniu

Niebieski: dobre powietrze w pomieszczeniu
Czerwony: złe powietrze w pomieszczeniu.

 - Funkcja przypomina o wymianie filtra: gdy oczyszczacz powietrza wykryje, że filtr osiągnął poziom nasycenia, wskaźnik zasilania zacznie migać czerwonym światłem. Filtr należy następnie wymienić, aby zapewnić odpowiednie oczyszczanie powietrza.
 - Przy codziennym użytkowaniu filtr kombi ulega zużyciu po ok. 6–12 miesiącach.
 - Filtr nie jest przeznaczony do prania.
 - Nieprzyjemny zapach podczas pracy może wskazywać na to, że w filtrze rozkładają się przefiltrowane substancje (np. bakterie) i należy go wymienić lub przewietrzyć na słońcu.
 - Odkurzacz filtr i wewnętrzną obudowę co 1–2 miesiące, aby usunąć większe zabrudzenia. Następnie umieścić filtr na zewnątrz w bezpośrednim świetle słonecznym na ok. 3 godziny, aby go wysuszyć, i za pomocą promieni UV wyeliminować wszelkie obecne bakterie, wirusy, itp.
 - Ewentualnie można wtedy jeszcze kontynuować stosowanie filtra. Najpóźniej po 1 roku filtr należy wymienić. Z jednej strony istnieje ryzyko, że wspomniane cząsteczki nie będą już całkowicie usuwane z powietrza lub że cząsteczki zanieczyszczeń już znajdujące się w filtrze zostaną ponownie uwolnione. Nieopakowany węgiel aktywny również traci swoje właściwości.
 - Po wymianie filtra należy nacisnąć i przytrzymać przycisk  **ON/OFF** (8) przez około 7 sekund, aby skasować alarm.
 - Otwór wylotu powietrza
 - Przednia osłona
 - Otwór wlotu powietrza
 - Jednostka filtrująca
 - Podstawa
 -  **Przycisk ON/OFF:**
Dotknąć symbol, aby włączyć urządzenie. Brzęczyk wyda jeden dźwięk. Zaświeci się niebieski światło i wskaźnik niskiej prędkości wiatru **L**. Ponowne dotknięcie przycisku spowoduje jednokrotny dźwięk brzęczyka i wyłączenie urządzenia. 
- Wskazówka**

Urządzenie zapisuje tryby pracy po wyłączeniu, jeśli nie odłączy się go od zasilania. Jeśli wybrano np. opcję automatyczną – urządzenie uruchamia się ponownie z ustawieniami automatycznymi.
-  **Przycisk Timer:**
Gdy urządzenie jest włączone: czas pracy 2–4–8 godzin lub możliwość wyboru sterowania przez Wi-Fi. Po upływie wybranego czasu urządzenie kończy pracę. Przy ustawieniu funkcji Wi-Fi urządzenie jest w stanie czuwania i oczekuje na polecenia za pomocą aplikacji.
Patrz również rozdział Obsługa Wi-Fi / aplikacji
 -  **Przycisk Prędkość:**
Gdy urządzenie jest włączone: Poziom prędkości wentylatora L–M–H–Auto. Brzęczyk wydaje dźwięk przy każdym przełączeniu. Znajdująca się obok dioda LED wskazuje wybraną prędkość.
L Powoli
M Średnia prędkość
H Duża prędkość
Auto: Urządzenie samodzielnie reguluje prędkość wentylatora w zależności od jakości powietrza. Podświetlany pierścień (2) pokazuje jakość powietrza w kolorze. Jeśli wilgotność w pomieszczeniu jest bardzo wysoka, na czujniku może dojść do kondensacji, co może mieć negatywny wpływ na wyświetlacz, powodując naprzemiennie przełączanie się w trybie automatycznym. Następnie należy użyć oczyszczacza powietrza z ręcznym poziomem prędkości.
 -  **Przycisk Podświetlenie:**

Gdy urządzenie jest włączone:

nacisnąć raz, brzęczyk wyda jeden dźwięk, a dioda LED (2) zmieni tryb na łagodny. Nacisnąć ponownie, aby przełączyć podświetlenie na tryb standardowy. Nacisnąć ponownie, aby wyłączyć podświetlenie.

- Kontrolki. Obok symboli zapala się dioda LED, aby sprawdzić ustawienia.

Ważna wskazówka – skrócona instrukcja obsługi

- Jest to skrócona instrukcja obsługi, która dostarcza najważniejszych podstawowych informacji, takich jak wskazówki dotyczące bezpieczeństwa i uruchamiania produktu.
- Ze względu na ochronę środowiska i oszczędność cennych surowców, firma Hama rezygnuje z drukowanej wersji instrukcji obsługi i przedkłada ją wyłącznie w formie pliku PDF do pobrania.
- Pełny tekst **instrukcji obsługi** jest dostępny pod następującym adresem internetowym: www.hama.com -> 00186437 -> Downloads
- Należy zachować niniejszą instrukcję obsługi w celach informacyjnych na swoim komputerze i wydrukować ją, jeśli to możliwe.

Dziękujemy za zakup produktu firmy Hama!

Prosimy poświęcić czas na przeczytanie niniejszej instrukcji i podanych informacji w całości. Instrukcję należy przechowywać w bezpiecznym miejscu, aby później móc do niej zaglądać. W przypadku odsprzedaży urządzenia należy przekazać niniejszą instrukcję obsługi nowemu właścicielowi.

2. Objasnienia dotyczące użytych symboli i uwag

Ryzyko porażenia prądem

Niniejszy symbol wskazuje na części produktu znajdujące się pod napięciem na tyle wysokim, że istnieje zagrożenie porażenia prądem.

Ostrzeżenie

Niniejszy symbol stosuje się do wskazania zaleceń dotyczących bezpieczeństwa lub w celu zwrócenia uwagi na konkretne zagrożenia i niebezpieczeństwa.

Wskazówka

Niniejszy symbol wskazuje na dodatkowe informacje i istotne uwagi.

3. Zawartość zestawu

- 1 oczyszczacz powietrza
- 1 filtr kombi
- Niniejsza instrukcja obsługi

4. Zasady bezpieczeństwa

- Produkt jest przeznaczony do prywatnego, niekomercyjnego użytku domowego.
- Produkt jest przeznaczony wyłącznie do użytku w pomieszczeniach.
- Produktu należy używać wyłącznie zgodnie z przeznaczeniem.
- Chronić produkt przed brudem, wilgocią i przegrzaniem. Korzystać z produktu wyłącznie w suchych pomieszczeniach.
- Wyciągając kabel, chwycić bezpośrednio za wtyczkę, nigdy za kabel.
- Nie używać produktu w bezpośrednim sąsiedztwie grzejnika, innych źródeł ciepła lub w bezpośrednim świetle słonecznym.
- Ten produkt, podobnie jak wszystkie produkty elektryczne, nie jest przeznaczony do obsługi przez dzieci!
- Nie używać produktu poza granicami jego wydajności określonymi w danych technicznych.
- Nie używać produktu w miejscach, gdzie niedozwolone jest stosowanie urządzeń elektronicznych.

- Nie używać produktu w wilgotnym otoczeniu i chronić go przed bryzgami wody.
- Nie ustawiać produktu w pobliżu źródeł zakłóceń, ram metalowych, komputerów, telewizorów itp. Urządzenia elektroniczne i futrny okienne wpływają negatywnie na działanie produktu.
- Nie upuszczaj produktu i nie narażać go na silne wstrząsy.
- Nie wolno w żaden sposób modyfikować produktu. Spowoduje to utratę gwarancji.
- Opakowanie przechowywać w miejscu niedostępnym dla dzieci. Niebezpieczeństwo uduszenia.
- Opakowanie należy niezwłocznie usunąć zgodnie z lokalnymi przepisami dotyczącymi utylizacji.
- Wszystkie kable poprowadzić tak, aby nie stanowiły one ryzyka potknięcia się.
- Nie zginać i nie zginać przewodu.
- Z produktu należy korzystać wyłącznie w umiarkowanych warunkach klimatycznych.
- Nie rozpylać substancji łatwopalnych, takich jak środki owadobójcze lub zapachowe, wokół lub do urządzenia. Nie używać urządzenia do dystrybucji wymienionych powyżej lub innych substancji.
- Nie używać urządzenia w miejscach zanieczyszczonych środkami chemicznymi, truciznami, dymem, olejem, gazami wybuchowymi lub innymi gazami.
- Nie używać urządzenia w pobliżu urządzeń zasilanych gazem, takich jak kotły gazowe, grzejniki lub otwarte kominki.
- Urządzenie nie może być używane jako urządzenie czyszczące po pożarze lub wypadkach chemicznych.
- Nie zakrywać otworów wentylacyjnych produktu i upewnić się, że produkt jest odpowiednio wentylowany, aby uniknąć przegrzania! Zagrożenie pożarowe!
- Boczna odległość od innych obiektów powinna wynosić co najmniej 20 cm, a nad urządzeniem co najmniej 30 cm.
- Nie umieszczać na urządzeniu żadnych przedmiotów i nie używać go jako powierzchni do przechowywania.
- Nie wkładać do urządzenia żadnych przedmiotów przez wlot lub wylot powietrza.
- Oczyszczacz powietrza nie zastępuje zwykłego wietrzenia ani odkurzania.
- Nie używać tego urządzenia jako zamiennika okapu lub innego rodzaju wentylacji podczas gotowania.
- Ustawiać urządzenie tylko w suchym, stabilnym, równym i poziomym miejscu.
- Nie przesuwaj urządzenia w trakcie jego działania i unikaj wstrząsów lub uderzeń w urządzenie.
- Przed zmianą lokalizacji odłączyć urządzenie od zasilania.
- Odłączyć produkt od zasilania przed wymianą filtra, czyszczeniem i konserwacją.
- Nie siadać ani nie stawać na urządzeniu.
- Używać tylko oryginalnych filtrów Hama, nr art. 00186440, ponieważ zapewniają one odpowiednie działanie filtrujące i nie powodują żadnych uszkodzeń wynikających z nieprawidłowego oporu powietrza.
- Zużyte filtry należy wyrzucać razem z odpadami domowymi.
- Urządzenie nie może usuwać tlenku węgla (CO) ani radonu (Rn) z powietrza.
- Urządzenie jest przeznaczone wyłącznie do użytku domowego w normalnych warunkach pracy. Nie używać, jeśli występują silnie wahające się różnice temperatur.
- Nie używać urządzenia w wilgotnym środowisku ani w pomieszczeniu o wysokiej temperaturze lub wilgotności, np. w łazience, toalecie lub w kuchni.
- Aby skutecznie oczyścić powietrze w pomieszczeniu, zamykać okna i drzwi podczas obsługi urządzenia.

Ryzyko porażenia prądem



- Nie otwierać produktu i nie kontynuować jego obsługi, jeżeli jest uszkodzony.
- Nie należy korzystać z produktu, gdy: zasilacz sieciowy AC, kabel zasilający lub przewód zasilający są uszkodzone.
- Nie próbować samodzielnie dokonywać konserwacji lub naprawiać urządzenia. Wszelkie prace konserwacyjne należy powierzyć odpowiedniemu personelowi specjalistycznemu.

5. Zasada oczyszczania powietrza

- Wentylator umieszczony w urządzeniu zasysa powietrze z pomieszczenia przez wloty powietrza (5).
- Filtr wstępny znajduje się w górnej części układu filtrującego w celu wstępnej filtracji zanieczyszczeń. Większe cząsteczki, takie jak łupież, włosy i kurz, są odfiltrowywane.
- Następnie zassane powietrze przepływa przez filtr Hepa 13. Skrót HEPA oznacza "High Efficiency Particulate Air" = "wysokowydajny filtr powietrza wyłapujący cząstki stałe". Filtr HEPA składa się z bardzo drobnego materiału włóknistego. Ma zdolność wychwytywania najmniejszych cząstek o wielkości od 0,1 µm do 0,3 µm i osiąga stopień separacji 99,95%. W ten sposób może odfiltrować z powietrza bakterie (0,6–1,0 µm); drobny pył (0,1–10 µm) i pyłki (10–100 µm).
- Następnie powietrze przepływa przez filtr z węglem aktywnym. Filtruje formaldehyd, benzen, inne gazy i nieprzyjemne zapachy. Węgiel aktywny ma doskonałą zdolność absorpcji. Może dezodoryzować, osuszać, częściowo wiąże wirusy i działa sterylizująco.
- Przefiltrowane powietrze jest wypuszczane do pomieszczenia przez wylot powietrza.

6. Uruchomienie i eksploatacja

6.1 Wkładanie/wymiana filtra

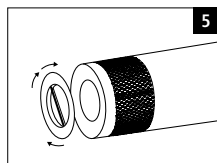
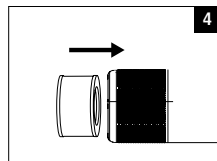
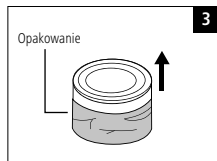
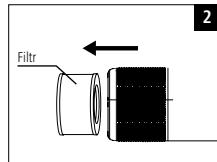
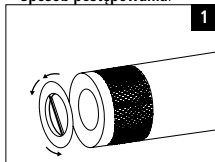
Ostrzeżenie



- Zwrócić uwagę na to, aby produkt był odłączony od zasilania.
- Ponieważ filtr zawiera wszystkie zebrane zanieczyszczenia, należy go wymieniać tylko na zewnątrz i z odpowiednią ostrożnością przed zanieczyszczeniem kontaktowym (rękawice / ochrona dróg oddechowych).

- Przed pierwszym uruchomieniem należy włożyć filtr.

Sposób postępowania:



- Umieścić oczyszczacz powietrza na boku.
- Obrócić podstawę o ćwierć obrotu w kierunku przeciwnym do ruchu wskazówek zegara. Można zdjąć podstawę. (Rys. 1)
- Wyjąć zużyty filtr, jeśli jest obecny, i wyrzucić go razem z odpadami domowymi. (Rys. 2)
- Wyjąć nowy filtr z opakowania ochronnego (rys. 3) i włożyć go do urządzenia. (Rys. 4)
- Teraz ponownie włożyć podstawę w uchwyty blokujące. Obrócić podstawę zgodnie z ruchem wskazówek zegara, aby ją dokręcić. (Rys. 5)

7. Włączanie/wyłączanie urządzenia

Ostrzeżenie



- Podłączyć produkt tylko do odpowiedniego gniazdka wtykowego połączonego z publiczną siecią elektryczną. Gniazdo wtykowe musi znajdować się w pobliżu produktu i być łatwo dostępne.
- Odłączyć produkt od sieci za pomocą wyłącznika zasilania – jeżeli nie jest on na wyposażeniu, wyciągnąć przewód sieciowy z gniazda wtykowego.
- W przypadku wielu gniazd upewnić się, że podłączone odbiorniki nie przekraczają dopuszczalnego całkowitego zużycia energii.
- Odłączyć produkt od zasilania sieciowego, jeżeli nie jest używany przez dłuższy czas.
- Podłączyć przewód zasilający filtra powietrza do prawidłowo zainstalowanego gniazdka sieciowego.
- Włączyć/Wyłączyć filtr powietrza za pomocą przycisku ON/OFF (8).

8. Uruchomienie i eksploatacja

To takie proste — wystarczy pobrać aplikację:

- Pobrać aplikację **Hama Smart Home (Solution)** ze sklepu Apple App Store lub Google Play.
- Otworzyć aplikację **Hama Smart Home (Solution)**.
- Nowy użytkownik musi się najpierw zarejestrować i założyć nowe konto. W przypadku posiadania konta można zalogować się przy wykorzystaniu swoich danych logowania.
- Najpierw należy połączyć wentylator z aplikacją. W tym celu należy podłączyć wentylator do prawidłowo zainstalowanego gniazdka elektrycznego.
- Nacisnąć i przytrzymać przycisk zegara (9) przez około 5 sekund, a symbol Wi-Fi zacznie szybko migać.
- W aplikacji kliknąć „+” w prawym górnym rogu i wybrać „Wentylator” jako kategorię.
- Następnie wprowadzić nazwę sieci WiFi oraz hasło i potwierdzić przyciskiem DALEJ.
- Teraz upewnić się, że wentylator jest podłączony do zasilania, a symbol WiFi miga. Zaznaczyć pole Następny krok i kliknąć przycisk Kontynuuj.
- Jeśli połączenie zostanie pomyślnie nawiązane, aplikacja potwierdzi, że wentylator został podłączony. Teraz można mu nadać własną nazwę.
- Kliknąć na przycisk Zrobione, aby zakończyć proces.
- Teraz można zmienić nazwę, ustawić i skonfigurować swoje urządzenie.

Wskazówka — parowanie/resetowanie



Nacisnąć i przytrzymać przycisk zegara (9) na górze wentylatora przez około 5 sekund, aż wskaźnik Wi-Fi zacznie szybko migać.

9. Czyszczenie i konserwacja

Wskazówka



Przed zastąpieniem do czyszczenia oraz w przypadku dłuższego niekorzystania urządzenie należy odłączyć od prądu.

- Czyścić produkt wyłącznie niestrzępiącą, lekko wilgotną ściereczką. Nie używać agresywnych środków czyszczących.
- Upewnić się, że do produktu nie dostanie się woda.
- ***Szczegółowe informacje na temat czyszczenia znajdują się w rozdziale 1**

10. Wyłączenie odpowiedzialności z tytułu gwarancji

Hama GmbH & Co KG nie ponosi odpowiedzialności i nie udziela żadnej gwarancji z tytułu szkód wynikających z niewłaściwego montażu, instalacji, niewłaściwego użytkowania urządzenia ani z tytułu szkód wynikających z postępowania niezgodnie z instrukcją obsługi i wskazówkami bezpieczeństwa.

11. Dane techniczne



Wymiary urządzenia:	244 x 244 x 544 mm
Zasilanie elektryczne:	24V
Pobór mocy:	45 W
Wartość CADR:	250 m ³ /h
Odpowiedni do pomieszczeń o powierzchni do:	21 m ² (Ansi/AHAM AC-1 2015) – 65 m ² (NRCC-54013-2011)
Typ filtra:	Filtr wstępny/zgrubny; filtr Hepa 13; filtr z węglem aktywnym
Waga:	4,08 kg

12. Informacje dot. ekspozycji na pola elektromagnetyczne o wysokiej częstotliwości (HF)

Niniejsze urządzenie spełnia wymogi UE dot. ograniczenia ekspozycji ludności na pola elektromagnetyczne za pośrednictwem ochrony zdrowia. Urządzenie odpowiada specyfikacjom w zakresie pól elektromagnetycznych o wysokiej częstotliwości (HF), jeśli jest użytkowane w odległości 20 cm od ciała.

13. Deklaracja zgodności



Hama GmbH & Co KG niniejszym oświadcza, że typ urządzenia radiowego [00186437] jest zgodny z dyrektywą 2014/53/UE. Pełny tekst deklaracji zgodności UE jest dostępny pod następującym adresem internetowym: www.hama.com->00186437->Downloads.

Zakres(y) częstotliwości	2,4 GHz
Promieniowana maksymalna moc transmisji	< 100 mW

Informacje zgodnie z rozporządzeniem (UE) 2019/1782

Znak towarowy, Numer rejestru handlowego, Adres	Hama, HRA12159, Dresdner Str. 9, 86653 Monheim
Identyfikator modelu	GQ48-240200-AG
Napięcie wejściowe	100–240 V
Wejściowa częstotliwość prądu przemiennego	50/60 Hz
Napięcie wyjściowe / Prąd wyjściowy / Moc wyjściowa	24,0 V DC 2,0 A 48,0 W
Średnia sprawność podczas pracy	87,8%
Sprawność przy niskim obciążeniu (10%)	83,6%
Zużycie energii w stanie bez obciążenia	0,10 W