



Instrukcja obsługi – Przewodnik instalacji
User's Manual – Setup Guide
Benutzerhandbuch – Installationsanleitung
Manuel d'utilisation – Guide d'installation
Руководство пользователя – Руководство по установке

FlexScan® EV2457
Kolorowy monitor LCD



Ważne / Important / Wichtig / Important / Важно!

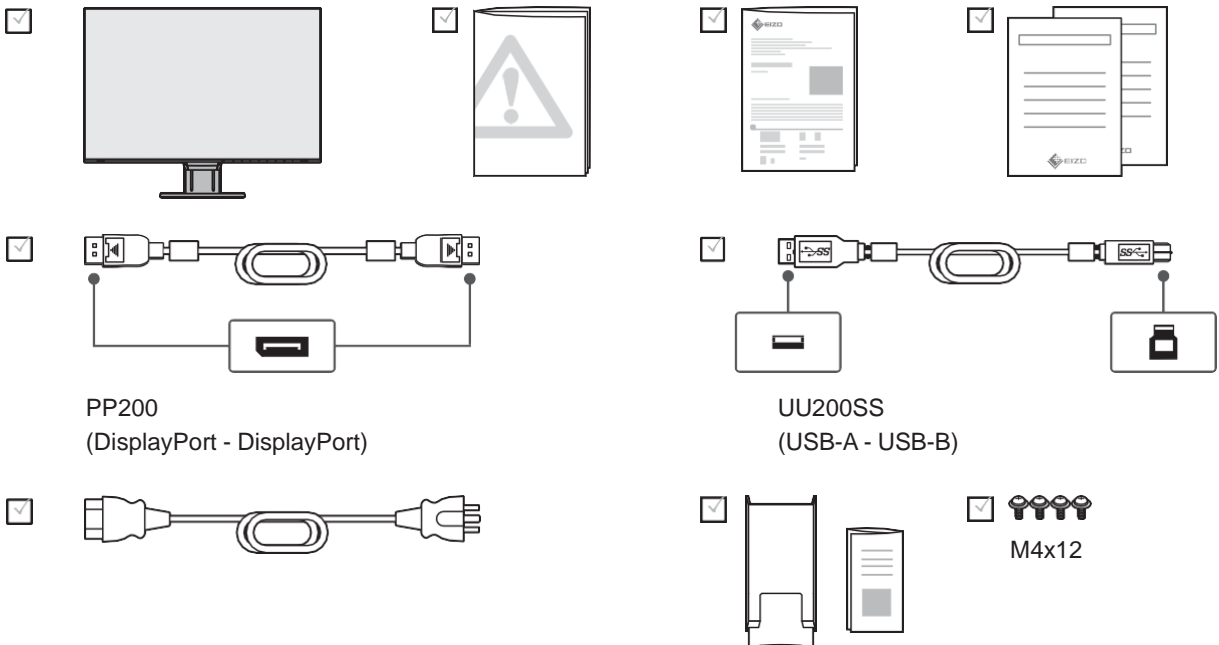
Należy uważnie przeczytać ŚRODKI OSTROŻNOŚCI, niniejszy dokument oraz osobną instrukcję obsługi, aby zapoznać się z zasadami bezpiecznego korzystania z urządzenia. Dokument należy zachować na przyszłość.

Please read PRECAUTIONS, this Setup Guide and the User's Manual carefully to familiarize yourself with safe and effective usage. Please retain this guide for future reference.

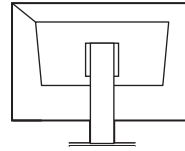
Lesen Sie die VORSICHTSMASSNAHMEN, diese Installationsanleitung und das Benutzerhandbuch aufmerksam durch, um sich mit der sicheren und effizienten Bedienung vertraut zu machen. Bewahren Sie diese Anleitung zum späteren Nachschlagen auf.

Veillez lire attentivement les PRECAUTIONS, ce Guide d'installation ainsi que le Manuel d'utilisation, afin de vous familiariser avec ce produit et de l'utiliser efficacement et en toute sécurité. Veuillez conserver ce guide pour référence ultérieure.

Внимательно прочитайте МЕРЫ ПРЕДОСТОРОЖНОСТИ, настоящее Руководство по установке и Руководство пользователя и ознакомьтесь с правилами безопасной и эффективной эксплуатации.



1



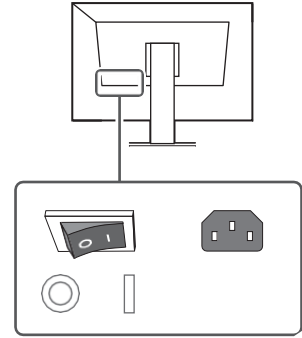
DisplayPort



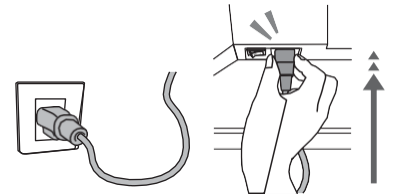
USB Type-A



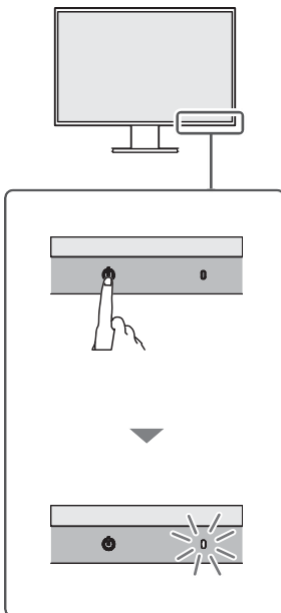
2



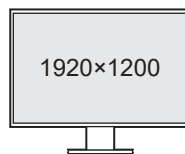
Ustawienie fabryczne: wł.
Factory Preset: On
Werkseinstellung: Ein
Réglage de fabrication: marche
Заводские настройки: On



3

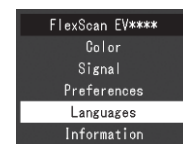
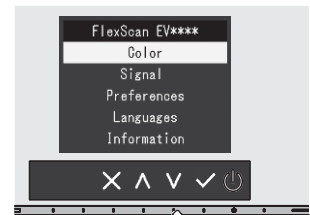
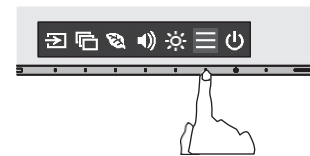


4

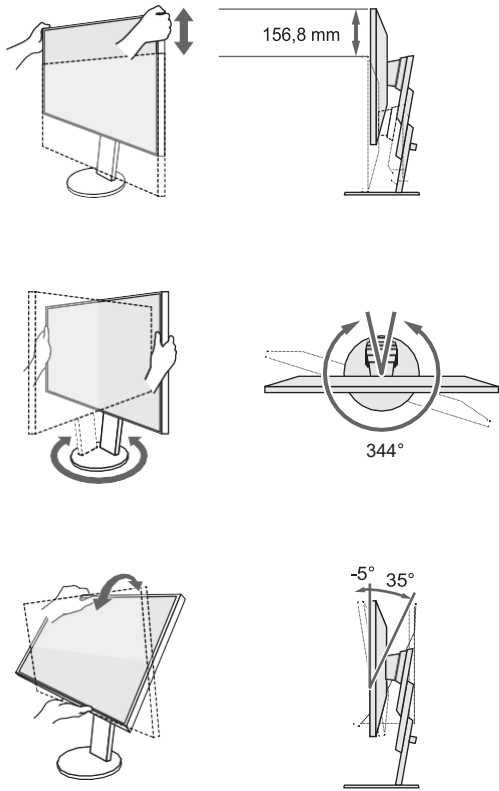


Rozdzielczość zalecana
Recommended Resolution
Empfohlene Auflösung
Résolution conseillée
Рекомендуемое разрешение

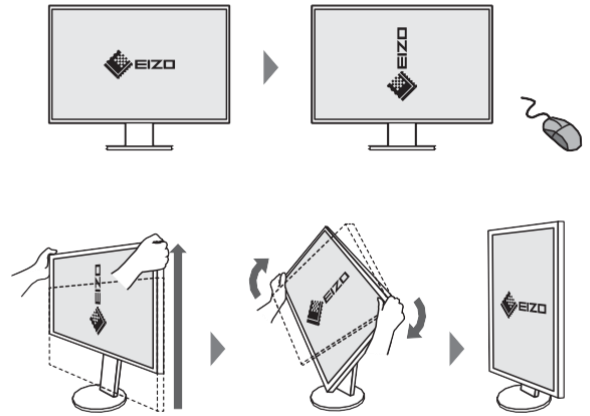
5



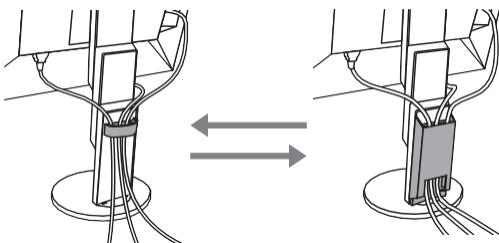
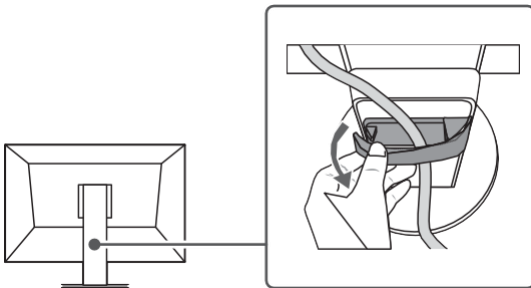
6



Informacja / Note / Hinweis / Remarque / Примечание / 注 注

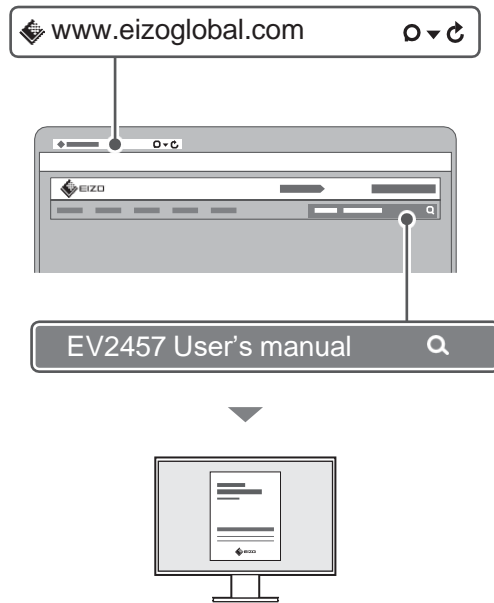


7



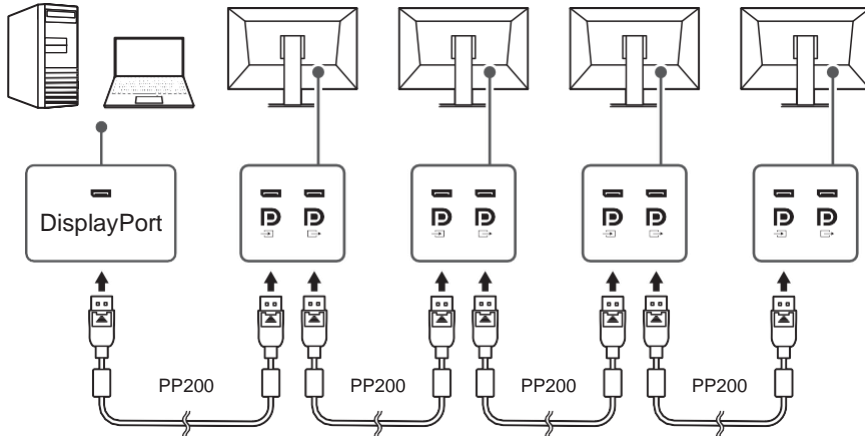
Alternative Option Альтернативный вариант
 Alternative Option Alternatywna opcja
 Autre option

8

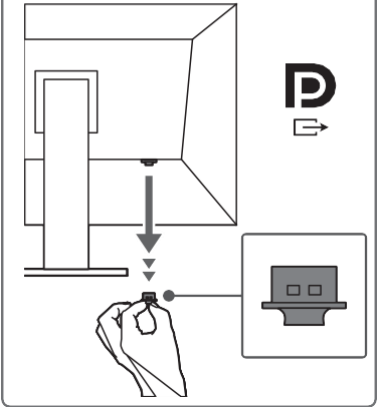




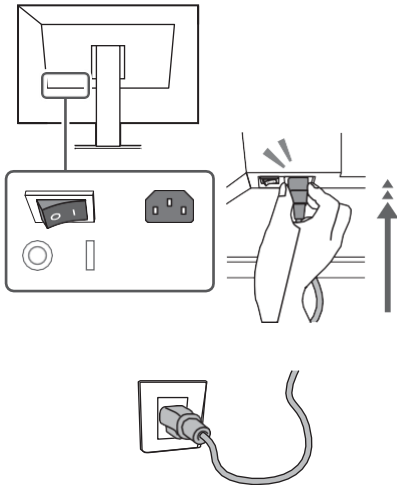
1



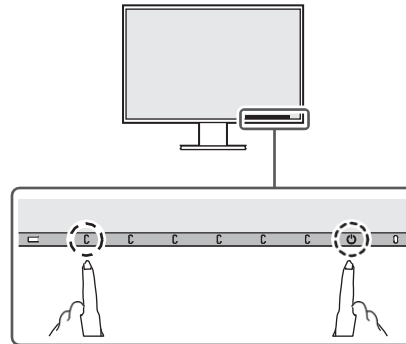
Note / Hinweis / Remarque /
Informacja / 注意



2

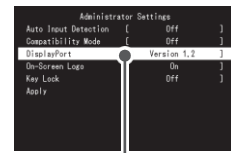


3



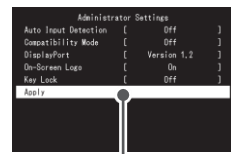
3 sec. 3 секунды
3 Sekunden 3 sekundy
3 secondes

4



DisplayPort [Version 1.2]

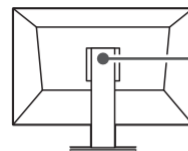
5



Apply



UWAGA / CAUTION / VORSICHT /
ATTENTION / ВНИМАНИЕ /
注意 注意事項



The lock button is only used to remove the stand from the monitor.
In other cases, using the lock button may result in product damage
or personal injury due to the monitor becoming detached from the
stand.

Die Verriegelungstaste wird nur zum Entfernen des Standfußes
vom Monitor verwendet. In anderen Fällen kann die Verwendung
der Verriegelungstaste durch ein Lösen des Monitors vom Standfuß
zu einer Beschädigung des Produkts oder zu Personenschäden
führen.

Le bouton de verrouillage est utilisé uniquement pour retirer le pied
du moniteur. Dans d'autres cas, l'utilisation du bouton de
verrouillage pourrait entraîner des dommages au produit ou des
blessures personnelles parce que le moniteur est détaché du pied.

Кнопка блокировки используется только для снятия стойки с
монитора. В других случаях использование кнопки блокировки
может привести к повреждению изделия или травмированию
вследствие отсоединения монитора от стойки.

Przycisk blokady służy wyłącznie do odłączenia stopki od
monitора. W innych przypadkach użycie przycisku blokady grozi
uszkodzeniem produktu lub obrażeniami ciała w wyniku
odłączenia się stopki.



00N0N114A1
SUG-EV2457-6