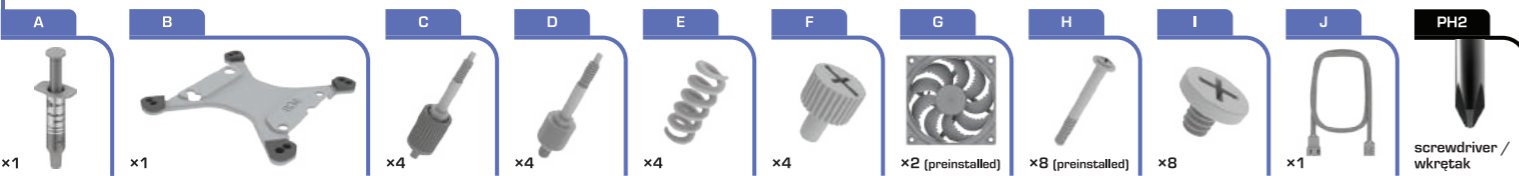
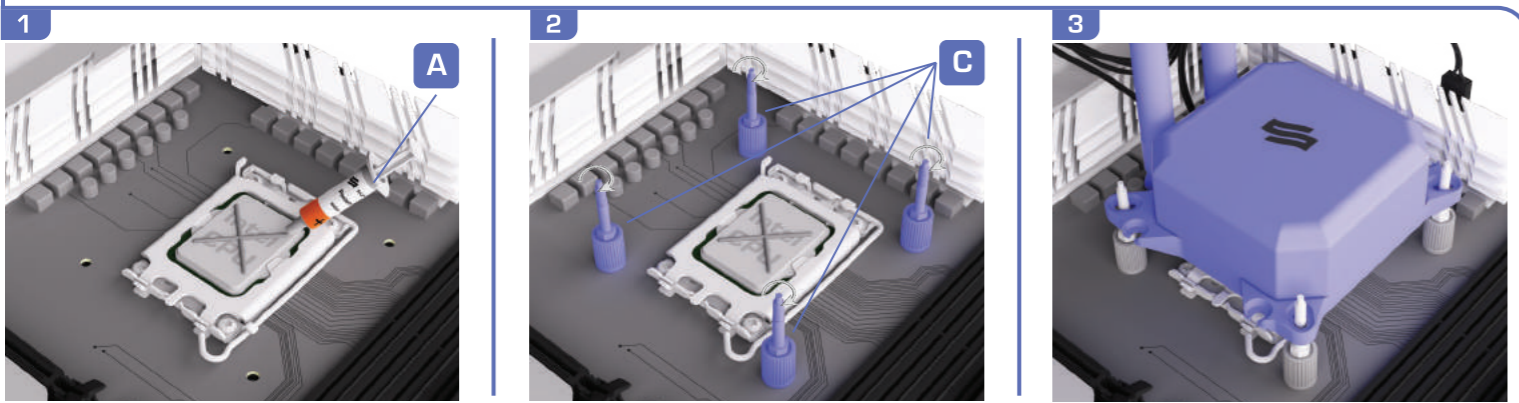
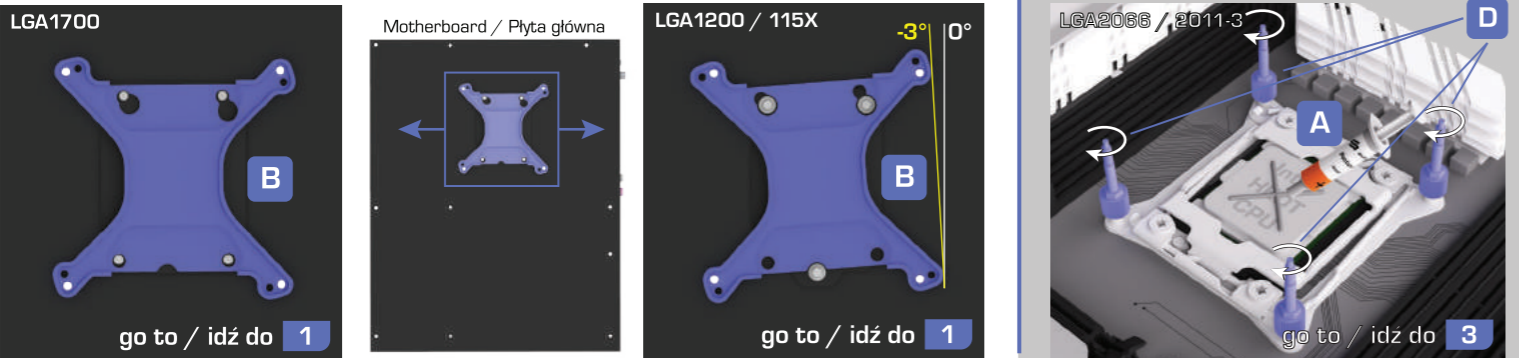


Accessories / Akcesoria

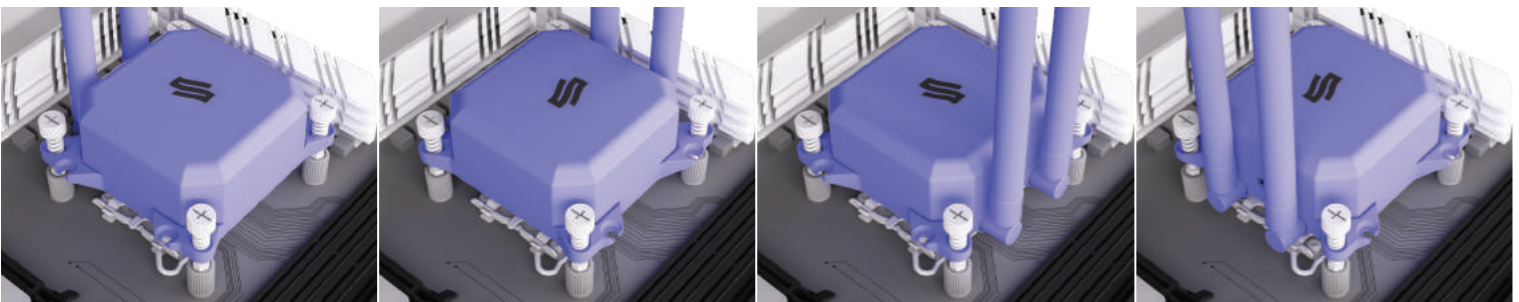


Choose the socket / Wybierz podstawkę - LGA1700 / LGA1200, 115X / LGA2066, 2011-3



INFO

EN: Pump can be installed in any orientation.
 PL: Pompę można zainstalować w dowolnej pozycji.



20220103

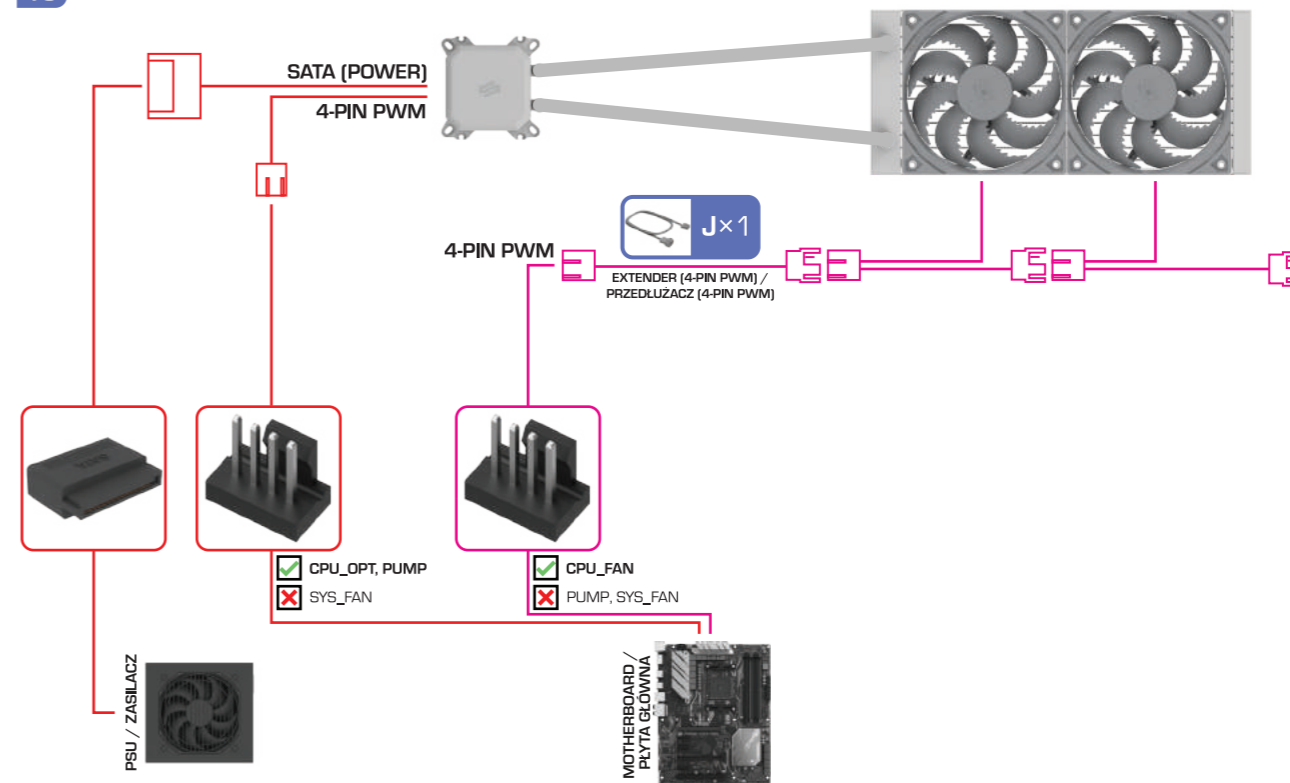


INFO

EN: Recommended radiator placement and tubing arrangement inside chassis.
 PL: Rekomendowane umiejscowienie chłodnicy oraz ułożenie węży we wnętrzu obudowy.



10



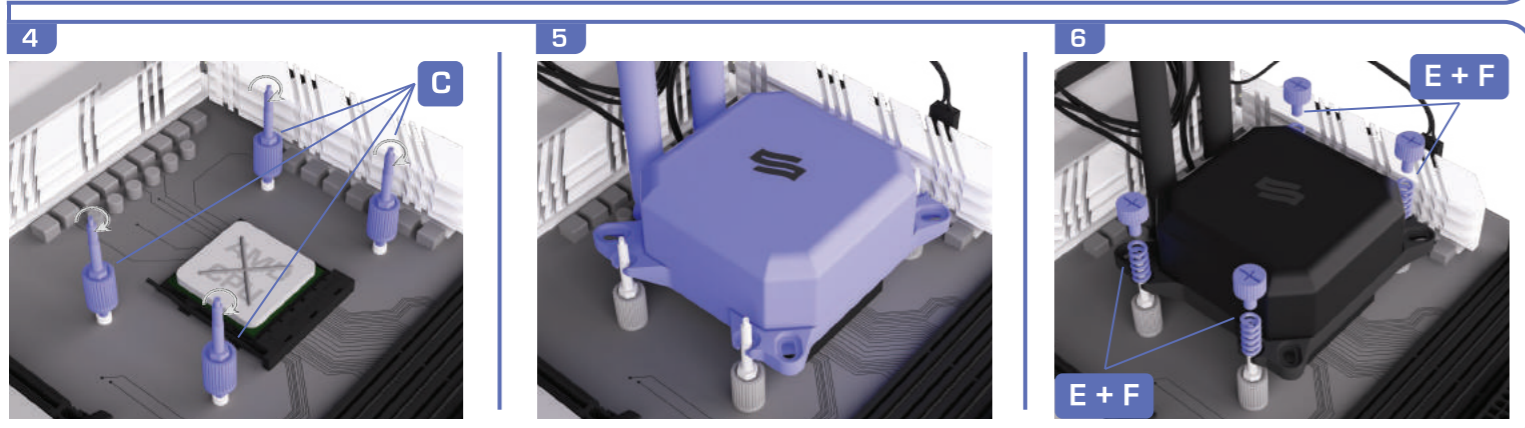
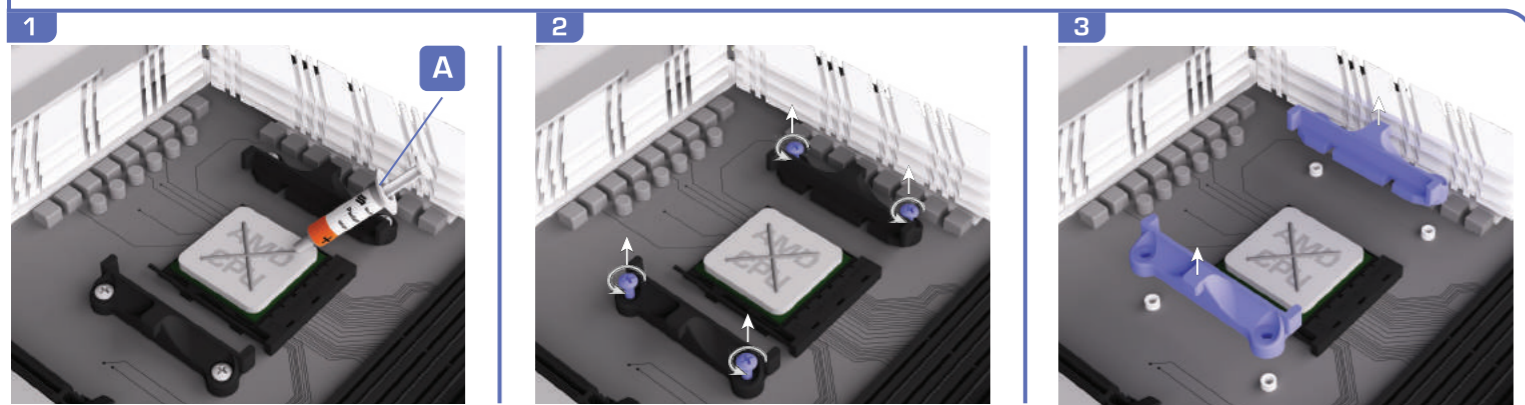
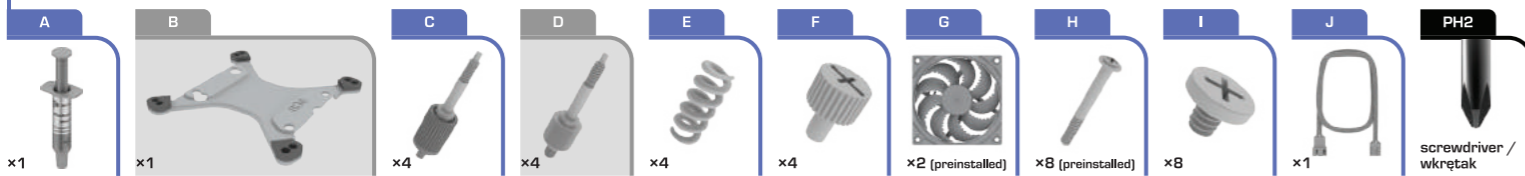
EN: The red line shows how to correctly connect the pump. Connect the power to a SATA plug and control signal to a 4-pin fan connector. Configure your motherboard for speed control in PWM mode (consult the motherboard manual for details).

PL: Czerwona linia pokazuje prawidłowe podłączenie pompy. Podłącz zasilanie do złącza SATA i sygnał sterujący do 4-pinowego złącza wentylatora. W konfiguracji płyty głównej przełącz tryb sterowania prędkością na PWM (szczegółów szukaj w instrukcji użytkownika płyty głównej).

EN: The pink line shows the connection required for automatic fan speed control by the motherboard. Connect all Navis fans to the CPU_FAN header and configure your motherboard for speed control in PWM mode (consult the motherboard manual for details).

PL: Różowa linia pokazuje połączenie niezbędne do automatycznego sterowania prędkością wentylatorów przez płytę główną. Podłącz wszystkie wentylatory Navisa do złącza CPU_FAN i przełącz tryb sterowania prędkością na PWM w konfiguracji płyty głównej (szczegółów szukaj w instrukcji użytkownika płyty głównej).

Accessories / Akcesoria



INFO

EN: Pump can be installed in two orientations. Recommended orientation is with tube fittings facing toward the I/O section of the motherboard.

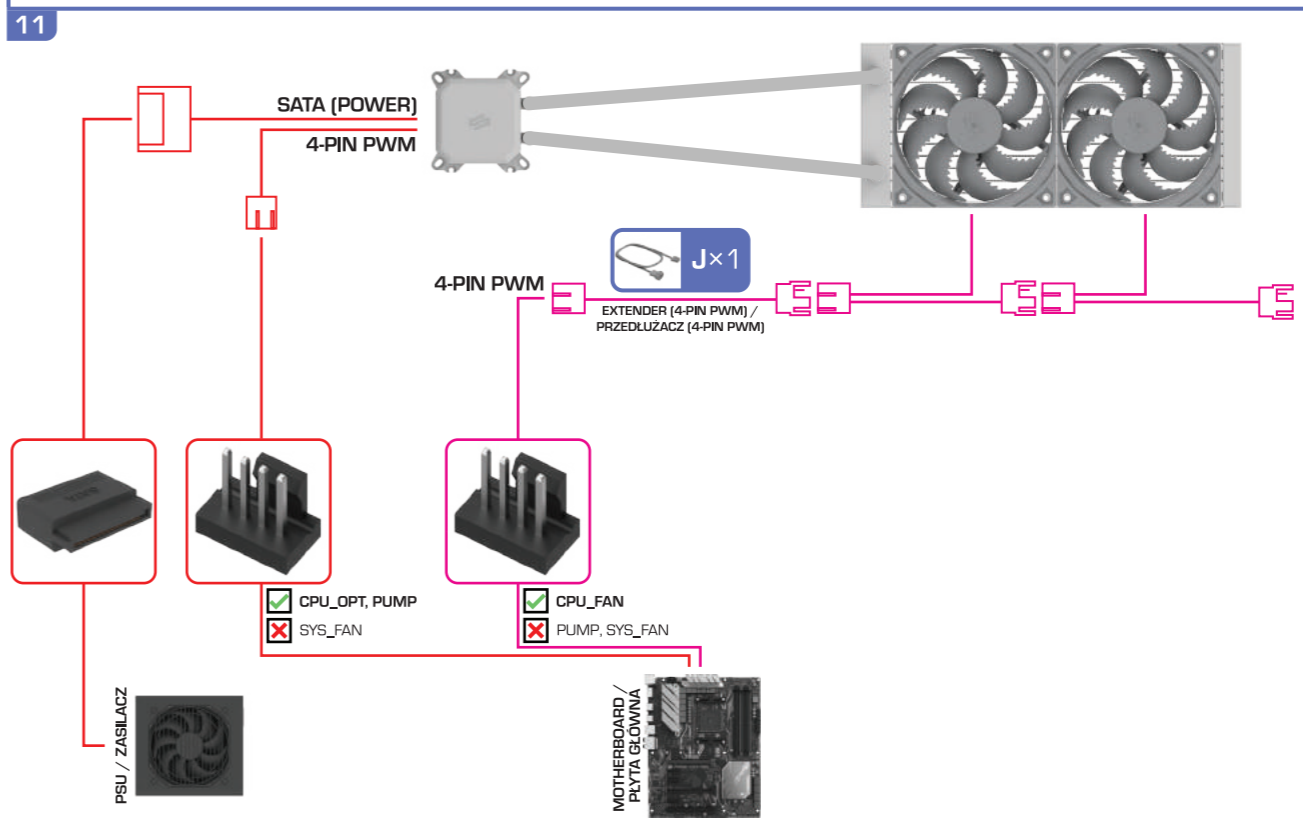
PL: Pompę można zainstalować w dwóch pozycjach. Rekomendujemy pozycję z węzłami skierowanymi do strefy portów I/O płyty głównej.



INFO

EN: Recommended radiator placement and tubing arrangement inside chassis.

PL: Rekomendowane umiejscowienie chłodnicy oraz ułożenie węży we wnętrzu obudowy.



! EN: The red line shows how to correctly connect the pump. Connect the power to a SATA plug and control signal to a 4-pin fan connector. Configure your motherboard for speed control in PWM mode (consult the motherboard manual for details).

PL: Czerwona linia pokazuje prawidłowe podłączenie pompy. Podłącz zasilanie do złącza SATA i sygnał sterujący do 4-pinowego złącza wentylatora. W konfiguracji płyty głównej przełącz tryb sterowania prędkością na PWM (szczegółów szukaj w instrukcji użytkownika płyty głównej).

! EN: The pink line shows the connection required for automatic fan speed control by the motherboard. Connect all Navis fans to the CPU_FAN header and configure your motherboard for speed control in PWM mode (consult the motherboard manual for details).

PL: Różowa linia pokazuje połączenie niezbędne do automatycznego sterowania prędkością wentylatorów przez płytę główną. Podłącz wszystkie wentylatory Navisa do złącza CPU_FAN i przełącz tryb sterowania prędkością na PWM w konfiguracji płyty głównej (szczegółów szukaj w instrukcji użytkownika płyty głównej).