

Using the KAT002ME Adaptor

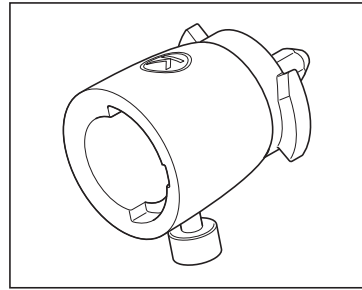
This KAT002ME adaptor enables you to fit Bar Connection System  attachments to a Kitchen Machine (KVC/KVL) featuring the Twist Connection System .

Refer to your main kitchen machine and individual attachment instruction manual for safety warnings, additional usage and cleaning instructions.

For more information visit www.kenwoodworld.com/twist

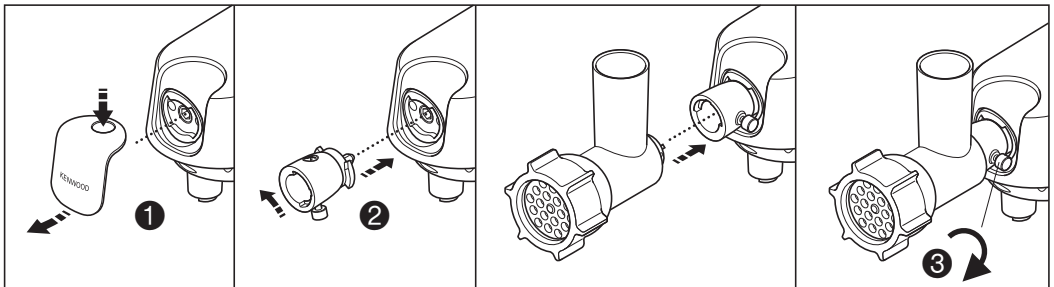
Using the Adaptor

- 1 Lift off the slow speed outlet cover by pressing the top and lifting off **1**.
 - 2 With the adaptor in the position shown (K logo on top), locate to the slow speed outlet and rotate to lock in place **2**. The locking screw should be facing forward.
- Note: Before attempting to fit an attachment, check inside the adaptor to ensure the locking screw is unwound far enough to allow the attachment to be inserted.
- 3 Insert the attachment (turning both ways until it locates), then turn the locking screw **3** to lock in position .
 - 4 Refer to the individual attachment manual for usage instructions.
 - 5 Reverse the above procedure to remove the attachment from the adaptor.



Cleaning

- Always remove the attachment from the adaptor before cleaning the parts.
- The adaptor should only be wiped over with a damp cloth and should not be immersed in water. **Do not place the adaptor in the dishwasher.**



De KAT002ME-adapter gebruiken

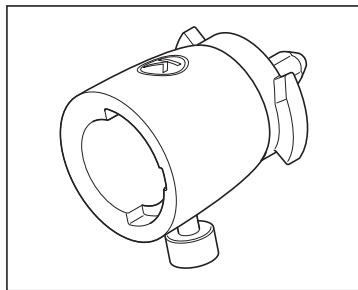
Deze KAT002ME adapter stelt u in staat hulpstukken met een stangverbindingssysteem  aan een keukenmachine (KVC/KVL) met het draaiverbindingssysteem  te bevestigen.

Raadpleeg de handleiding van uw keukenmachine en de individuele hulpstukken voor veiligheids waarschuwingen, bijkomende aanwijzingen en reinigingsinstructies.

Ga voor meer informatie naar www.kenwoodworld.com/twist

De adapter gebruiken

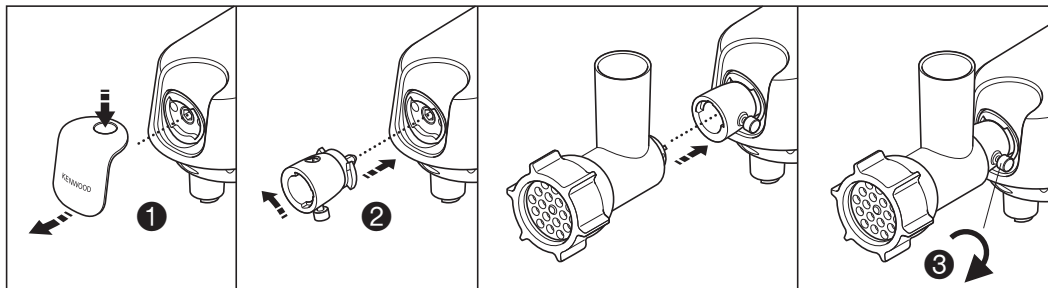
- 1 Haal het deksel van het lagesnelheidscontact af door op de bovenkant te drukken en hem te verwijderen **1**.
- 2 Met de adapter in de weergegeven positie (K-logo bovenaan), plaatst u hem op het lagesnelheidscontact en draait u hem vast **2**. De borgschroef dient naar voren te wijzen.
- **Opmerking:** Voordat u een hulpstuk gaat plaatsen, controleert u de binnenkant van de adapter om te zien of de borgschroef ver genoeg is uitgedraaid, zodat het hulpstuk geplaatst kan worden.
- 3 Plaats het hulpstuk (naar weerszijden draaien, totdat hij vast zit), en draai de borgschroef aan **3** om het geheel vast te zetten.
- 4 Raadpleeg de handleiding van het individuele hulpstuk voor de gebruiksaanwijzing.
- 5 Keer bovenstaande procedure om, om het hulpstuk van de adapter te verwijderen.





Schoonmaken

- Haal het hulpstuk altijd van de adapter af, voordat u de onderdelen gaat reinigen.
- De adapter moet alleen met een vochtige doek worden schoongeveegd en mag niet in water worden ondergedompeld.

De adapter is niet geschikt voor de vaatwasmachine.



Utilisation de l'adaptateur KAT002ME

Cet adaptateur KAT002ME vous permet d'installer les accessoires du Système de connexion Bar  sur le robot pâtissier multifonction (KVC/KVL) disposant du Système de connexion Twist .

Référez-vous au livret d'instructions de votre robot pâtissier multifonction principal et des accessoires individuels pour les mises en garde de sécurité, les utilisations supplémentaires et les indications de nettoyage.

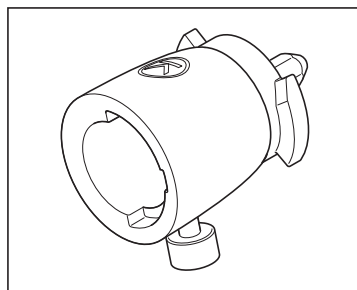
Pour plus d'informations, veuillez consulter le site www.kenwoodworld.com/twist

Utilisation de l'adaptateur

- 1 Soulevez le cache de la sortie lente en appuyant sur la partie du haut, tout en le soulevant simultanément **1**.
- 2 Avec l'adaptateur en position abaissée (logo K sur le haut), repérez la sortie lente et tournez, pour verrouiller en place **2**. L'écrou de verrouillage doit se trouver face vers l'avant.

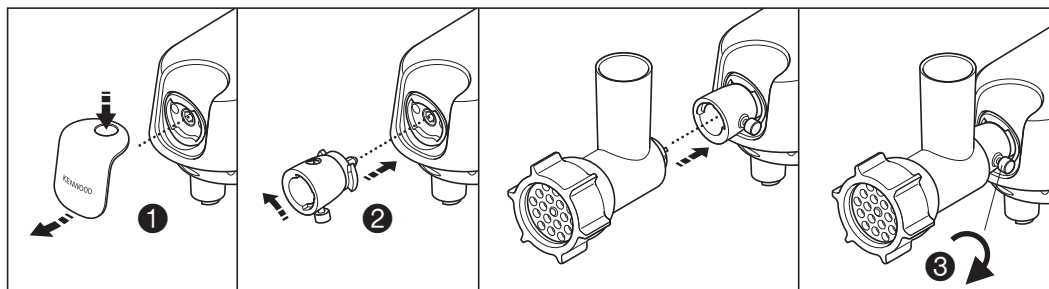
- Remarque : avant d'essayer d'installer un accessoire, vérifiez l'intérieur de l'adaptateur pour vous assurer que l'écrou de verrouillage est suffisamment desserré afin de permettre l'insertion de l'accessoire.

- 3 Insérez l'accessoire (en tournant dans les deux sens jusqu'à ce qu'il s'emboîte), puis tournez le verrou de sécurité **3** pour le verrouiller en place.
- 4 Reportez-vous au manuel propre à chaque accessoire pour les instructions d'utilisation.
- 5 Effectuez la procédure inverse pour retirer l'accessoire de l'adaptateur.



Nettoyage

- Retirez toujours l'accessoire de l'adaptateur avant de nettoyer les pièces.
- Pour nettoyer l'adaptateur, veuillez l'essuyer à l'aide d'un chiffon humide ; ne trempez jamais l'adaptateur dans l'eau. **Ne passez pas l'adaptateur au lave-vaisselle.**



Verwendung des Adapters KAT002ME

Mit dem Adapter KAT002ME können Sie Aufsätze für das BAR-System  an eine Küchenmaschine (KVC/KVL) mit Drehanschluss-System  anbringen.

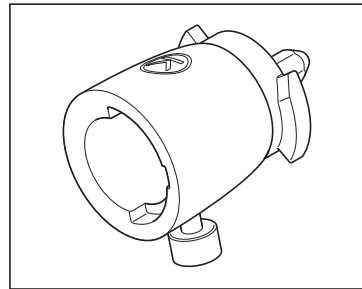
Sicherheitswarnungen sowie weitere Bedienungs- und Reinigungshinweise finden Sie in den Gebrauchsanleitungen zu Ihrer Küchenmaschine und einzelnen Aufsätzen.

Für weitere Informationen besuchen Sie www.kenwoodworld.com/twist.

Anbringen des Adapters

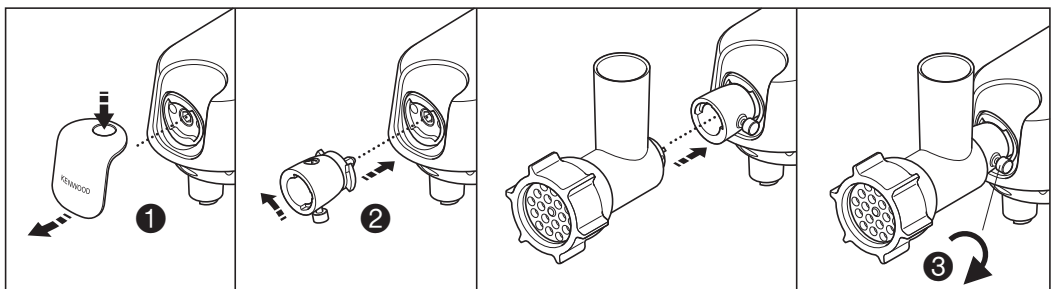
- 1 Entfernen Sie den Deckel des Niedriggeschwindigkeits-Anschlusses, indem Sie seine Oberseite nach unten drücken und den Deckel abheben **1**.
- 2 Setzen Sie den Adapter in der abgebildeten Position (K-Logo nach oben) in den Niedriggeschwindigkeits-Anschluss ein und drehen Sie ihn, bis er einrastet **2**. Die Halteschraube sollte nach vorne weisen.
- Hinweis: Überprüfen Sie vor dem Anbringen eines Aufsatzes das Innere des Adapters, um sicherzustellen, dass die Halteschraube genügend gelöst ist, um den Aufsatz einzuführen.
- 3 Führen Sie den Aufsatz ein (indem Sie ihn in beide Richtungen drehen, bis er richtig sitzt) und drehen Sie die Halteschraube **3**, um ihn festzuklemmen.
- 4 Gebrauchsanleitungen zu den einzelnen Aufsätzen finden Sie im jeweiligen Handbuch.

- 5 Führen Sie die obigen Schritte in umgekehrter Reihenfolge aus, um den Aufsatz vom Adapter zu entfernen.





Reinigung

- Vor dem Reinigen der einzelnen Teile immer den Aufsatz vom Adapter abnehmen.
- Der Adapter sollte nur mit einem feuchten Tuch abgewischt und niemals in Wasser getaucht werden. **Den Adapter nicht in die Spülmaschine geben.**






Utilizzo dell'adattatore KAT002ME

Questo adattatore KAT002ME consente di collegare accessori dotati di sistema di attacco a barra  a una Kitchen Machine (KVC/KVL) dotata di sistema di attacco a rotazione .

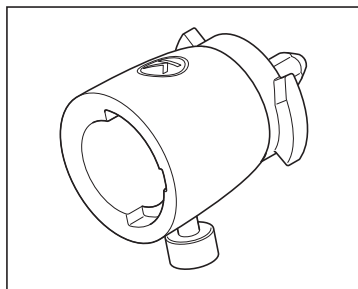
Per indicazioni sulla sicurezza, sull'utilizzo e sulla pulizia, fare riferimento al manuale d'istruzioni della kitchen machine e dei singoli accessori.

Per ulteriori informazioni, visitare il sito www.kenwoodworld.com/twist

Utilizzo dell'adattatore

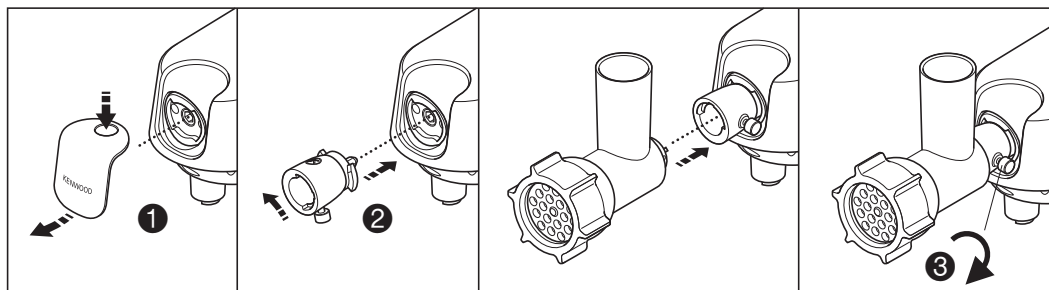
- 1 Sollevare completamente il coperchio dell'attacco per lavorazioni a bassa velocità premendo la parte superiore e sollevandolo .
- 2 Con l'adattatore nella posizione indicata (il logo K appare in alto), individuare l'attacco per lavorazioni a bassa velocità e ruotarlo, per bloccarlo in posizione . La vite di blocco deve essere rivolta in avanti.
- Nota: Prima di montare una qualunque attrezzatura, controllare l'interno dell'adattatore per verificare che la vite di blocco sia allentata a sufficienza onde consentire l'inserimento dell'attrezzatura.
- 3 Inserire l'accessorio (ruotandolo in entrambi i sensi sino a bloccarlo in posizione), quindi ruotare la vite di blocco  per bloccarla in posizione.
- 4 Fare riferimento al manuale dell'attrezzatura che si intende utilizzare per le istruzioni sul suo utilizzo.

- 5 Seguire la procedura inversa per rimuovere l'attrezzatura dall'adattatore.





Pulizia

- Rimuovere sempre le attrezzature dall'adattatore prima di procedere alla pulizia delle parti.
- L'adattatore deve essere pulito soltanto con un panno umido e non deve essere immerso in acqua. **Non lavare l'adattatore in lavastoviglie.**






Utilizar o Adaptador KAT002ME

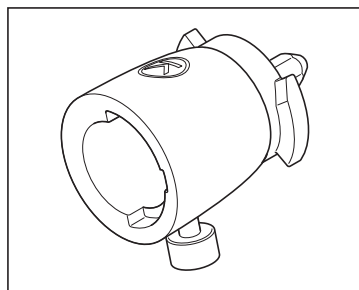
Este adaptador KAT002ME permite-lhe encaixar acessórios com Sistema de conexão de barra  na sua Máquina de Cozinha (KVC/KVL) que apresentem o Sistema de conexão Twist .

Consulte o manual de instruções da sua Máquina de Cozinha principal para mais informações sobre avisos de segurança, utilizações adicionais e instruções de limpeza.

Para mais informações, visite: www.kenwoodworld.com/twist

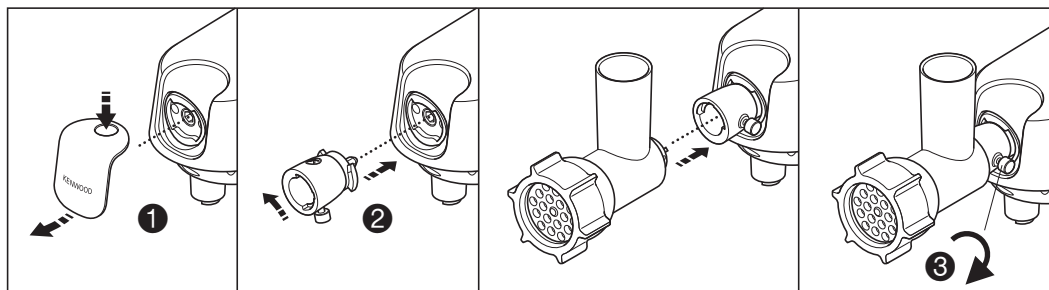
Utilizar o Adaptador

- 1 Remova a tampa da entrada de baixa velocidade carregando-lhe na parte de cima e retirando-a .
- 2 Com o adaptador colocado na posição apresentada (a marca K em cima), insira-o na entrada de baixa velocidade e rode para o prender . O parafuso de fixação deve estar virado para a máquina.
- Nota: Antes de tentar encaixar qualquer acessório, confira se, dentro do adaptador, o parafuso de fixação está suficientemente desenroscado para permitir que o acessório seja inserido.
- 3 Insira o acessório (rodando-o para os dois lados até o prender), depois rode o parafuso de fixação  para o prender.
- 4 Consulte o manual que acompanha cada acessório para mais informações sobre a utilização.
- 5 Efectue o inverso do procedimento acima descrito para retirar o acessório do adaptador.





Limpeza

- Retire Sempre o acessório do adaptador antes da limpeza das peças.
- O adaptador só pode ser limpo com um pano húmido e NUNCA emerso em água. **NÃO lave o adaptador na máquina de lavar louça.**






Usar el adaptador KAT002ME

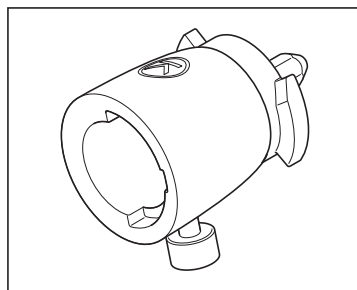
Este adaptador KAT002ME le permite acoplar accesorios con sistema de conexión de barra  a un robot de cocina (KVC/KVL) que tenga el sistema de conexión Twist .

Consulte el manual principal de instrucciones de su robot de cocina y el de cada accesorio para ver las advertencias respecto a la seguridad, así como las instrucciones de uso y de limpieza.

Para obtener más información visite la página www.kenwoodworld.com/twist

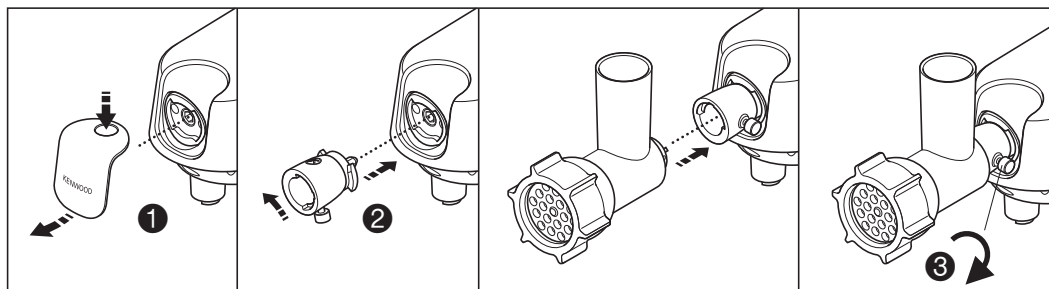
Usar el adaptador

- 1 Quite la tapa de la salida de baja velocidad presionando la parte superior y levantándola .
 - 2 Con el adaptador en la posición que se muestra (logotipo K en la parte superior), colóquelo en la salida de baja velocidad y gírelo para que quede bien sujeto en su posición . El tornillo de bloqueo debe quedar orientado hacia adelante.
- Nota: antes de intentar acoplar un accesorio, compruebe el interior del adaptador para asegurarse de que el tornillo de bloqueo esté suficientemente desenroscado para permitir la inserción del accesorio.
- 3 Inserte el accesorio (girando en ambos sentidos hasta que se ubique), luego gire el tornillo de bloqueo  para que quede bien sujeto en su posición.
 - 4 Consulte el manual de cada accesorio para ver las instrucciones de uso.
 - 5 Invierta el procedimiento anterior para quitar el accesorio del adaptador.





Limpieza

- Quite siempre el accesorio del adaptador antes de limpiar las piezas.
- El adaptador se debe limpiar solamente con un paño húmedo, y no se debe sumergir en agua. **No ponga el adaptador en el lavavajillas.**



Brug af KAT002ME-mellemstykket

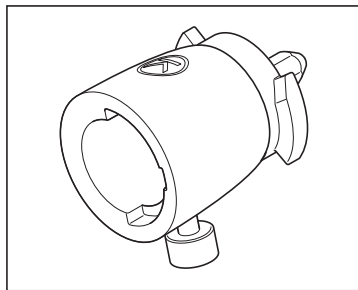
Med dette KAT002ME-mellemstykke kan du montere tilbehør til BAR-tilslutningssystemet  på en køkkenmaskine (KVC/KVL), der har vride-tilslutningssystemet .

Se brugsanvisningen til din hovedkøkkenmaskine og de enkelte tilbehørsdele for sikkerhedsadvarsler samt yderligere anvisninger om anvendelse og rengøring.

Yderligere information fås på www.kenwoodworld.com/twist

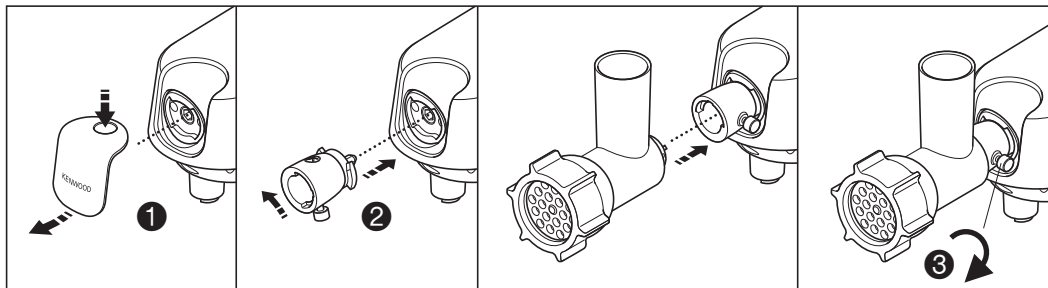
Brug af mellemstykket

- 1 Løft dækslet til lavhastighedsudtaget af ved at presse på toppen og løfte det **1**.
- 2 Med mellemstykket i den viste position (K-logo på toppen) placeres det på lavhastigheds-udtaget og drejes for at låse det på plads **2**. Låseskruen skal vende fremad.
- Bemærk: Før forsøg på at påsætte tilbehør skal du kontrollere indersiden af mellemstykket for at sikre, at låseskruen er løsnet nok, til at tilbehøret kan indsættes.
- 3 Indsæt tilbehøret (ved at dreje det begge veje, indtil det klikker på plads), og drej så låseskruen **3** for at låse det fast.
- 4 Se den individuelle tilbehørsvejledning for instrukser om brug.
- 5 Gentag ovenstående procedure bagfra for at aftage tilbehøret fra mellemstykket.





Rengøring

- Aftag altid tilbehøret fra mellemstykket, før delene rengøres.
- Mellemstykket må kun aftørres med en fugtig klud og må ikke komme i vand. **Kom ikke mellemstykket i opvaskemaskinen.**



Att använda adaptern KAT002ME

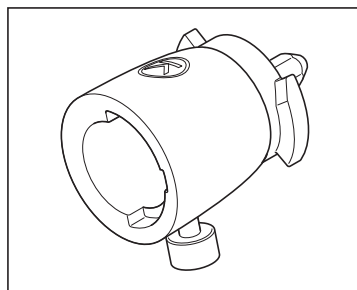
Den här adaptern KAT002ME gör det möjligt att montera tillbehör med Bar-anslutningar  till en köksmaskin (KVC/KVL) med Twist-anslutning .

Se bruksanvisningarna för köksmaskinen och tillbehöret för säkerhetsvarningar, ytterligare funktioner och rengöringsinstruktioner.

Mer information hittar du på www.kenwoodworld.com/twist

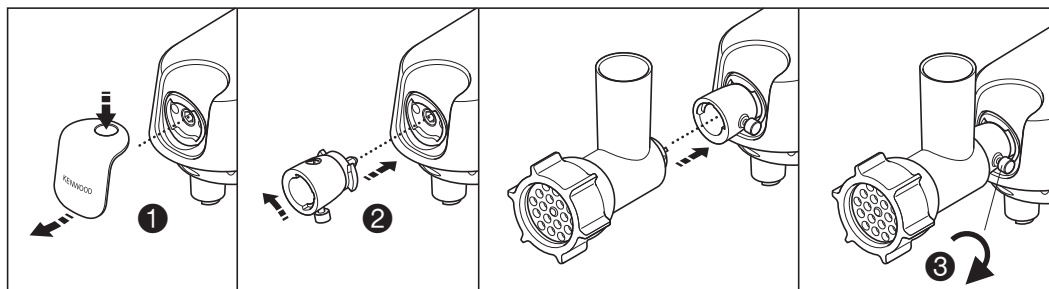
Användning av adapter

- 1 Ta av locket på låghastighetsuttaget genom att trycka på toppen och lyfta av det **1**.
- 2 Håll adaptern så som visas (K-logotypen på toppen). Placera i låghastighetsuttaget och rotera tills det låser på plats **2**. Låsskruven ska vara riktad framåt.
- Obs: Innan du monterar ett tillbehör kontrollera inuti adaptern att låsskruven är tillräckligt indragen för att tillbehöret ska kunna sättas in.
- 3 Sätt i tillbehöret (vrid åt båda håll tills det kommer på plats). Vrid sedan låsskruven **3** för att låsa på plats.
- 4 Se verktygets manual för anvisningar om hur det ska användas.
- 5 Tillbehöret monteras av genom att ovanstående moment utförs i omvänd ordning.



Rengöring

- Ta alltid av tillbehöret från adaptern innan delarna rengörs.
- Adaptern torkas ren med en fuktig trasa och får inte doppas i vatten. **Diska aldrig adaptern i diskmaskin.**



Slik bruker du KAT002ME-adapteren

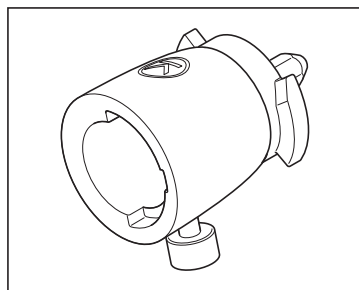
Med denne KAT002ME-adapteren kan du sette tilbehør som har Bar-tilkoblingssystemet  på en kjøkkenmaskin (KVC/KVL) som har Twist-tilkoblingssystemet .

I brukerveiledningene til kjøkkenmaskinen og hvert enkelt tilbehør finner du sikkerhetsadvarsler og bruks- og rengjøringsveiledning.

Du finner mer informasjon på www.kenwoodworld.com/twist

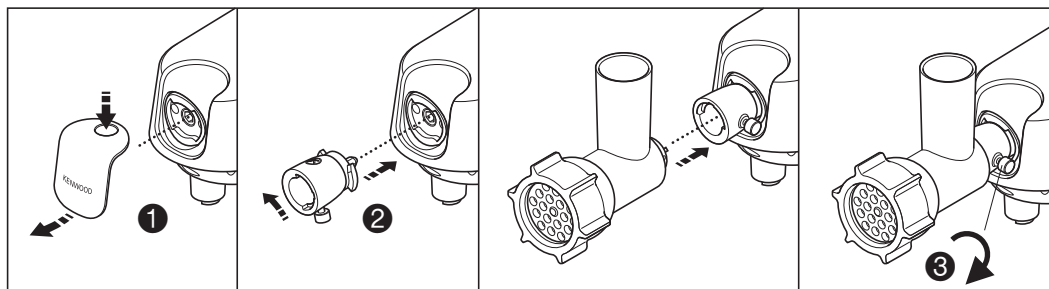
Slik bruker du adapteren

- 1 Løft av dekselet på lavhastighetsuttaket ved å trykke på toppen og løfte **1**.
- 2 Med adapteren i stillingen som vises (K-logoen øverst) setter du den mot lavhastighetsuttaket og roterer til den låses på plass **2**. Låseskruen må være vendt fremover.
- Merk: Før du prøver å sette på tilbehør, må du sjekke inne i adapteren for å sikre at låseskruen er løst nok til at det er mulig å sette inn tilbehøret.
- 3 Sett inn tilbehøret (vri begge veier til det klikker på plass), og vri låseskruen **3** slik at det låses på plass.
- 4 Se tilbehørets håndbok for veiledning om bruk.
- 5 Bruk fremgangsmåten over i omvendt rekkefølge når du vil fjerne tilbehøret fra adapteren.



Rengjøring

- Ta alltid av tilbehøret fra adapteren før du rengjør delene.
- Adapteren må bare tørkes av med en fuktig klut. Den må ikke legges i vann. **Ikke vask adapteren i oppvaskmaskin.**



KAT002ME-sovittimen käyttäminen

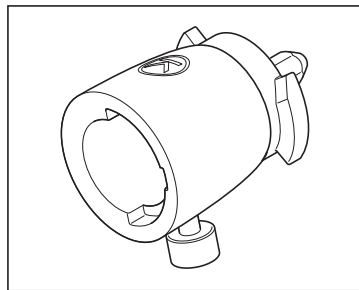
Tämän KAT002ME-sovittimen avulla voit käyttää Bar-liitosjärjestelmän  lisälaitteita Twist-liitosjärjestelmällä  varustetussa yleiskoneessa (KVC/KVL).

Yleiskoneen ja lisälaitteiden käyttöohjeissa on turvallisuusvaroituksia sekä käyttö- ja puhdistusohjeita.

Lisätietoja on osoitteessa www.kenwoodworld.com/twist.

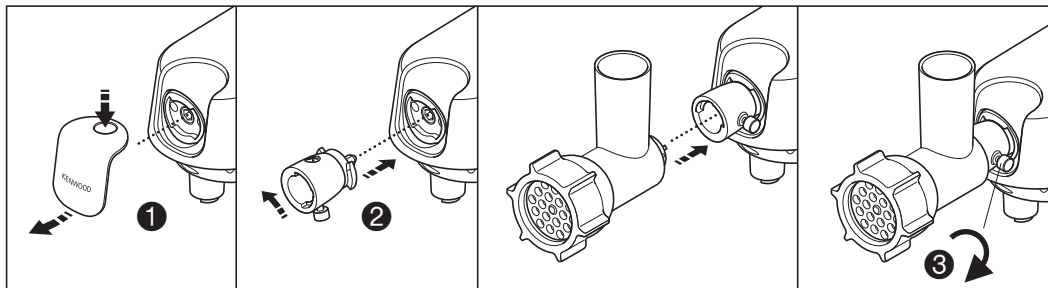
Sovittimen käyttäminen

- 1 Irrota hitaan nopeuden aukon suoja painamalla yläosaa ja nostamalla irti **1**.
- 2 Kun sovitin on kuvassa näkyvässä asennossa (K-logo ylöspäin), paikanna hitaan nopeuden aukko ja lukitse paikalleen kääntämällä **2**. Lukitusruuvin tulee osoittaa alaspäin.
- Huomautus: Ennen varusteen kiinnittämistä paikalleen tarkista sovittimen sisältä, että lukitusruuvia on löysennetty riittävästi, jotta varusteen voi asettaa paikalleen.
- 3 Aseta lisälaitte paikalleen kääntelemällä sitä molempiin suuntiin, kunnes se menee paikalleen. Lukitse paikalleen kääntämällä lukitusruuvia **3**.
- 4 Tutustu varusteen käyttöohjeisiin.
- 5 Varuste irrotetaan sovittimesta tekemällä edelliset toimet päinvastaisessa järjestyksessä.



Puhdistaminen

- Irrota varuste sovittimesta aina ennen puhdistamista.
- Sovittimen saa vain pyyhkiä kostealla liinalla. Sitä ei saa upottaa veteen. **Älä pese sovintia astianpesukoneessa.**



KAT002ME Adaptörü Kullanma

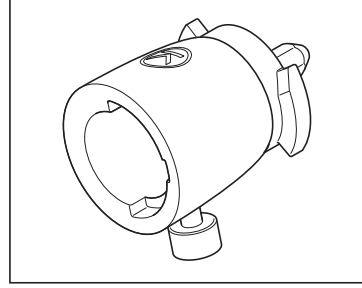
Bu KAT002ME adaptörü Bar Bağlantı Sistemi (BAR) eklentilerini Döner Bağlantı Sistemine (DÖNER) sahip Mutfak Robotlarında (KVC/KVL) kullanmayı sağlar.

Güvenlik uyarıları, ilave kullanım ve temizlik talimatları için mutfak robotunuzun ve eklentinin kullanma talimatlarına bakın.

Daha fazla bilgi için www.kenwoodworld.com/twist adresini ziyaret edin.

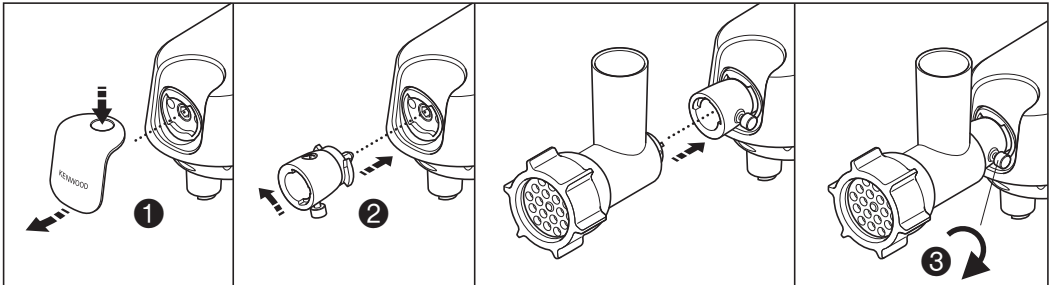
Adaptörü Kullanma

- 1 Düşük hız çıkış kapağını üstten bastırarak ve kaldırarak ① çıkartın.
- 2 Adaptör gösterilen pozisyondayken (K logosu üstte), düşük hız çıkışını bulun ve yerine ② kilitlemek için döndürün. Kilitleme vidası ileri doğru bakmalıdır.
- Not: Bir eklenti takmayı denemeden önce, adaptörün iç kısmını kontrol ederek kilitleme vidasının eklentinin takılmasına izin verecek kadar açılmış olduğundan emin olun.
- 3 Eklentiyi takın (yerine yerleşene kadar her iki yöne çevirerek), sonra kilitleme vidasını ③ çevirerek kilitleyin.
- 4 Kullanma talimatları için eklentinin kullanma kılavuzuna bakın.
- 5 Eklenti adaptörden çıkartmak için yukarıdaki prosedürü tersten uygulayın.



Temizlik

- Parçaları temizlemeden önce daima eklentileri adaptörden çıkartın.
- Adaptör sadece ıslak bir bezle silinmeli ve suya sokulmamalıdır. **Adaptörü bulaşık makinesinde yıkamayın.**



Používání adaptéru KAT002ME

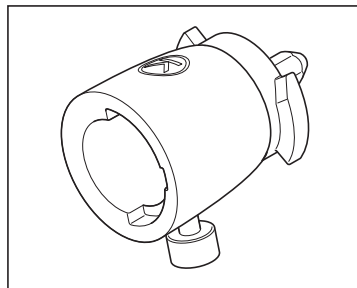
Tento adaptér KAT002ME umožňuje připojit nástavce se systémem připojení Bar  ke kuchyňskému robotu (KVC/KVL) vybavenému systémem připojení Twist .

Bezpečnostní upozornění, informace o dalším použití a pokyny k čištění najdete v návodech k používání kuchyňského robotu a jednotlivých nástavců.

Další informace najdete na stránce www.kenwoodworld.com/twist

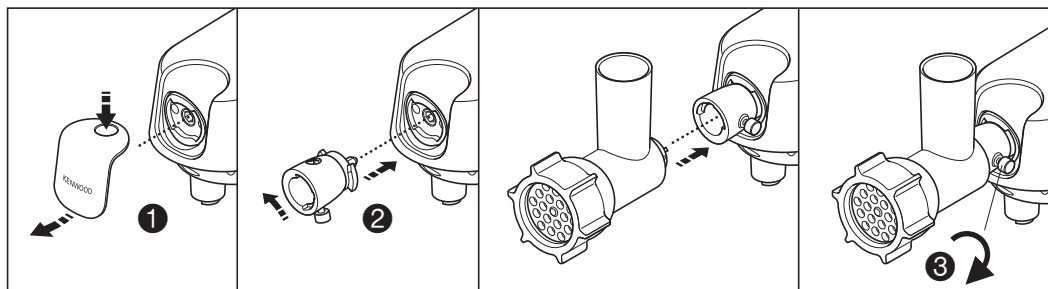
Používání adaptéru

- 1 Zatlačte shora na kryt výstupu pro nízkou rychlost a sundejte jej **1**.
- 2 Nastavte polohu adaptér podle obrázku (logo K nahoře), zasuňte do výstupu pro nízkou rychlost a otočením zajistěte **2**. Zajišťovací šroub by měl směřovat dopředu.
- Poznámka: Než se pokusíte nasadit nástavec, zkontrolujte uvnitř adaptéru, zda je zajišťovací šroub dostatečně uvolněný, aby bylo možné nástavec zasunout.
- 3 Zasuňte nástavec (otáčením na obě strany, dokud nedosedne na místo) a pak otočením zajišťovacího šroubu **3** zajistěte ve správné poloze.
- 4 Pokyny k používání najdete v návodu k nástavci.
- 5 Chcete-li nástavec z adaptéru vyjmout, použijte opačný postup.



Čištění

- Před čištěním částí vždy vyjměte nástavec z adaptéru.
- Adaptér pouze otřete vlhkým hadříkem a nenamáčejte jej ve vodě. **Nedávejte adaptér do myčky nádobí.**






A KAT002ME adapter használata

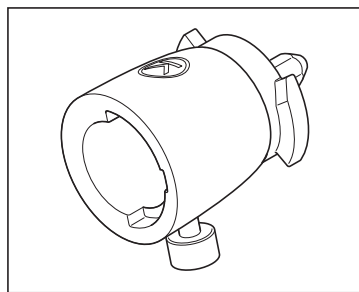
A KAT002ME adapter lehetővé teszi, hogy a Bar  csatlakozású tartozékokat a Twist  csatlakozású tartozékokat fogadó konyhagépeken (KVC/KVL) is használhassa.

A biztonsági figyelmeztetések, valamint a használatra és a tisztításra vonatkozó utasítások megtalálhatók a konyhagép és a tartozék használati utasításában.

További információkért keresse fel a www.kenwoodworld.com/twist oldalt.

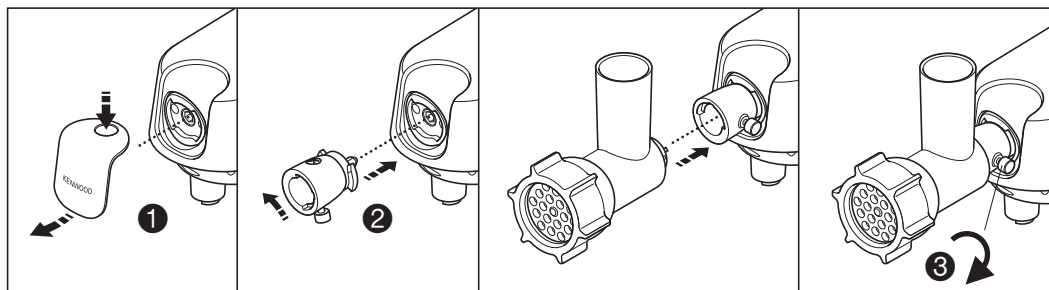
Az adapter használata

- 1 A kis sebességű meghajtó nyílásának fedelét felül megnyomva emelje le a fedelet .
 - 2 Az adaptert az ábrán látható állásban (K embléma a tetején) tolja be a kis sebességű meghajtó nyílásába, és elfordítva rögzítse . A rögzítőcsavarnak az ábrán látható módon előre kell állnia.
- Megjegyzés: A tartozék behelyezése előtt ellenőrizze az adapter belsejében, hogy a rögzítőcsavar eléggé ki van-e csavarva ahhoz, hogy a tartozékot be lehessen illeszteni.
- 3 Helyezze be a tartozékot (mindkét irányban elfordítva, amíg a helyére kerül), majd a rögzítőcsavart  elfordítva rögzítse a helyén.
 - 4 A használattal kapcsolatban lásd az egyes tartozékok utasítását.
 - 5 A tartozék adapterből való eltávolításához fordított sorrendben hajtsa végre a fenti eljárást.



Tisztítás

- Az alkatrészek tisztítása előtt mindig vegye ki a tartozékot az adapterből.
- Az adaptert csak egy nedves ronggyal törölje meg, de ne merítse vízbe. **Az adaptert ne tegye mosogatógépbe.**



Użytkowanie nakładki przejściowej KAT002ME

Nakładka przejściowa KAT002ME umożliwia mocowanie nasadek ze złączem typu belkowego (BAR) do robota kuchennego (KVC/KVL) z gniazdem typu obrotowego (TWIST).

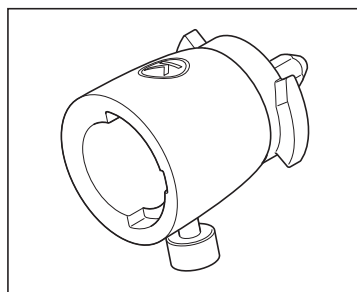
Dodatkowe informacje na temat sposobów użytkowania oraz czyszczenia, a także wskazówki dotyczące bezpieczeństwa znajdują się w instrukcji obsługi robota kuchennego oraz poszczególnych nasadek, do których przeznaczona jest nakładka.

Więcej informacji znajduje się na stronie www.kenwoodworld.com/twist.

Użytkowanie nakładki

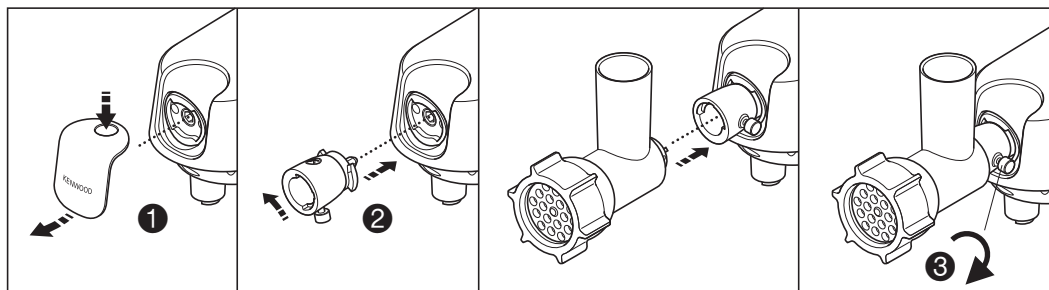
- 1 Zdjąć osłonę gniazda obrotów niskich, naciskając na jej wierzch i zdejmując ❶.
- 2 Układając nakładkę w pozycji pokazanej na rysunku (z symbolem „K” skierowanym do góry), przyłożyć do gniazda obrotów niskich i przekręcić ją, aby zablokować we właściwym położeniu ❷. Śruba blokująca powinna być skierowana na zewnątrz.
- Uwaga: przed rozpoczynaniem mocowania nasadki zajrzeć do wnętrza nakładki przejściowej i sprawdzić, czy śruba blokująca jest wystarczająco daleko odkręcona, by możliwe było wsunięcie nasadki do środka nakładki.
- 3 Wsunąć nasadkę (przekręcając ją w obie strony do momentu, aż wpasuje się na miejsce), a następnie przekręcić śrubę blokującą ❸, aby zablokować nasadkę.
- 4 Porady dotyczące użytkowania poszczególnych nasadek znajdują się w instrukcji obsługi danej nasadki.

- 5 Aby wyjąć nasadkę z nakładki przejściowej, wykonać powyższe czynności w odwrotnej kolejności.





Czyszczenie

- Przed czyszczeniem elementów zawsze wyjąć nasadkę z nakładki przejściowej.
- Nakładkę należy czyścić wyłącznie poprzez przecieranie jej wilgotną ściereczką, i nigdy nie zanurzać jej w wodzie. **Nie myć nakładki w zmywarce do naczyń.**





Использование адаптера КАТ002МЕ

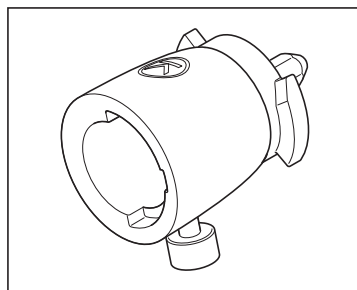
Этот адаптер КАТ002МЕ позволяет устанавливать насадки с балочной системой крепления  на кухонную машину (KVC/KVL) с резьбовым разъемом .

Сведения о безопасности, а также дополнительные инструкции по эксплуатации и чистке можно найти в руководствах к основной кухонной машине и отдельным насадкам.

Дополнительную информацию см. на сайте www.kenwoodworld.com/twist.

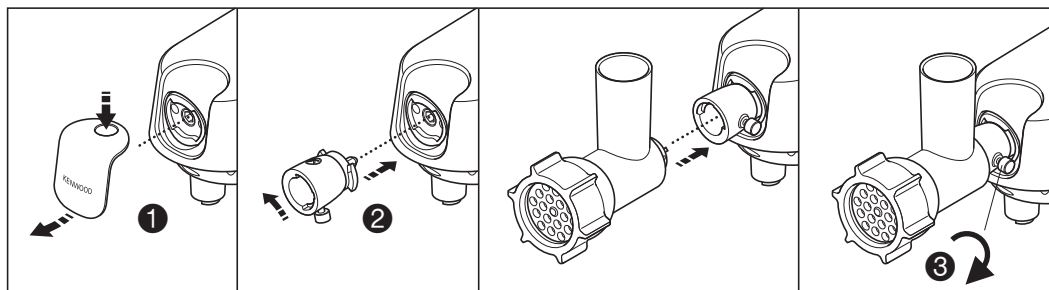
Использование адаптера

- 1 Снимите крышку с низкоскоростного отверстия, нажав на нее и подняв в верх .
- 2 Возьмите адаптер, как показано на рисунке (логотипом К вверх), и вкрутите его в низкоскоростное отверстие . Блокирующий винт должен быть обращен вперед.
- Примечание: прежде, чем вставлять насадку, открутите стопорный винт внутри адаптера так, чтобы насадка могла беспрепятственно входить внутрь адаптера.
- 3 Вставьте насадку (поверните в обе стороны, чтобы зафиксировать), затем закрутите блокирующий винт  до упора.
- 4 Инструкции см. в руководствах к насадкам.
- 5 Для извлечения насадки из адаптера повторите указанную процедуру в обратном направлении.



Чистка

- Перед очисткой деталей всегда снимайте насадку с адаптера.
- Адаптер можно только протирать влажной тряпкой и запрещено погружаться в воду. **Не мойте адаптер в посудомоечной машине.**






Χρήση του προσαρμογέα KAT002ME

Αυτός ο προσαρμογέας KAT002ME σας δίνει τη δυνατότητα να τοποθετείτε τα εξαρτήματα του συστήματος Bar Connection System , στην κουζίνομηχανή (μοντέλο KVC/KVL) που διαθέτει το σύστημα Twist Connection System .

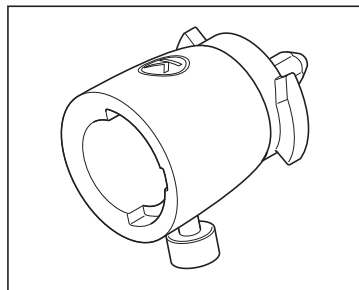
Ανατρέξτε στο βασικό βιβλίο οδηγιών της κουζίνομηχανής και στο χωριστό βιβλίο οδηγιών για εξαρτήματα για τις προειδοποιήσεις ασφαλείας, καθώς και για τις πρόσθετες οδηγίες χρήσης και καθαρισμού.

Για περισσότερες πληροφορίες, επισκεφθείτε τη διεύθυνση www.kenwoodworld.com/twist

Χρήση του προσαρμογέα

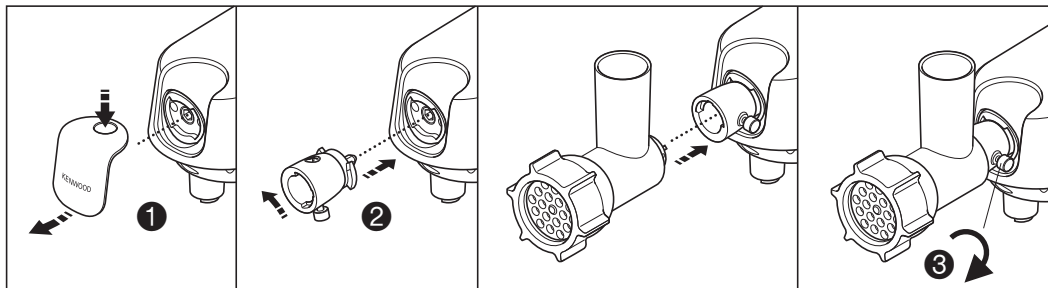
- 1 Αφαιρέστε το κάλυμμα υποδοχής χαμηλής ταχύτητας πιέζοντας το επάνω μέρος και ανασηκώνοντάς το .
- 2 Κρατώντας τον προσαρμογέα στη θέση που εμφανίζεται στην εικόνα (με το λογότυπο K στραμμένο προς τα επάνω), τοποθετήστε τον στην υποδοχή χαμηλής ταχύτητας και στρέψτε τον για να ασφαλίσει στη θέση του . Η βίδα ασφάλισης θα πρέπει να είναι στραμμένη προς τα εμπρός.
 - Σημείωση: Προτού επιχειρήσετε να τοποθετήσετε ένα εξάρτημα, ελέγξτε το εσωτερικό του προσαρμογέα για να βεβαιωθείτε ότι η βίδα ασφάλισης έχει ξεβιδωθεί αρκετά ώστε να μπορεί να τοποθετηθεί το εξάρτημα.
- 3 Εισαγάγετε το εξάρτημα (στρέφοντάς το δεξιά και αριστερά έως ότου ασφαλίσει). Στη συνέχεια στρέψτε τη βίδα ασφάλισης  για να ασφαλίσει στη θέση της.
- 4 Για οδηγίες χρήσης, ανατρέξτε στο χωριστό βιβλίο οδηγιών για εξαρτήματα.

- 5 Αντιστρέψτε την παραπάνω διαδικασία για να αφαιρέσετε το εξάρτημα από τον προσαρμογέα.





Καθαρισμός

- Προτού καθαρίσετε τα μέρη, αφαιρείτε πάντα το εξάρτημα από τον προσαρμογέα.
 - Να σκουπίζετε τον προσαρμογέα μόνο με νωπό πανί και μην τον βυθίζετε σε νερό.
- Μην τοποθετείτε τον προσαρμογέα στο πλυντήριο πιάτων.**



Používanie adaptéra KAT002ME

Tento adaptér KAT002ME umožňuje pripájať príslušenstvo so systémom pripájania Bar  ku kuchynským robotom Kitchen Machine (KVC/KVL), ktoré sú vybavené systémom pripájania Twist .

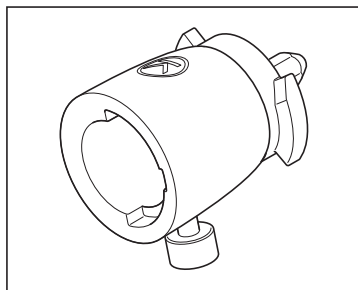
Bezpečnostné upozornenia a pokyny týkajúce sa ďalšieho používania a čistenia si prečítajte v príručke kuchynského robota a v príručke jednotlivého príslušenstva.

Viac informácií možno nájsť na webovej stránke www.kenwoodworld.com/twist.

Používanie adaptéra

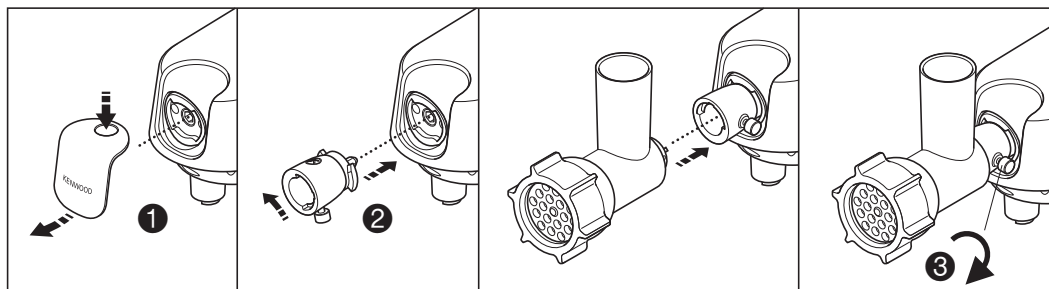
- 1 Vyberte kryt výstupu pre pomalú rýchlosť – zatlačte na jeho vrch a vytiahnite ho ①.
- 2 Adaptér držte v znázornenej pozícii (logo K na vrchu), vložte ho do výstupu pre pomalú rýchlosť a otáčajte ním, aby ste ho zaistili do potrebnej pozície ②. Zaisťovacia skrutka by mala byť otočená smerom dopredu.
- Poznámka: Pred zakladaním nejakého príslušenstva skontrolujte vnútro adaptéra – zaisťovacia skrutka musí byť uvoľnená natoľko, aby dané príslušenstvo bolo možné vložiť do adaptéra.
- 3 Založte dané príslušenstvo (jeho otáčaním do oboch strán, kým nezapadne do potrebnej pozície). Potom otáčajte zaisťovacou skrutkou ③, aby ste ho v danej pozícii zaistili.
- 4 Prečítajte si návod na používanie daného príslušenstva a postupujte podľa neho.

- 5 Pri vyberaní daného príslušenstva z adaptéra používajte vyššie uvedený postup, ale v opačnom poradí.





Čistenie

- Z adaptéra najprv vždy vyberte príslušenstvo.
- Adaptér treba len utierať vlhkou handričkou a netreba ho ponárať do vody. **Adaptér neumývajte v umývačke riadu.**






Використання адаптера КАТ002МЕ

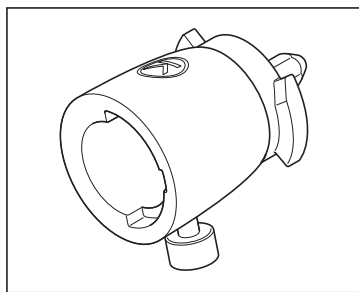
Цей адаптер КАТ002МЕ дозволяє встановлювати балкову систему кріплення  на кухонну машину (KVC/KVL) з нарізним отвором .

Додаткові відомості стосовно безпеки, а також інструкції з експлуатації та чищення можна знайти в посібнику до самої машини та окремих насадок.

Для отримання додаткової інформації відвідайте www.kenwoodworld.com/twist.

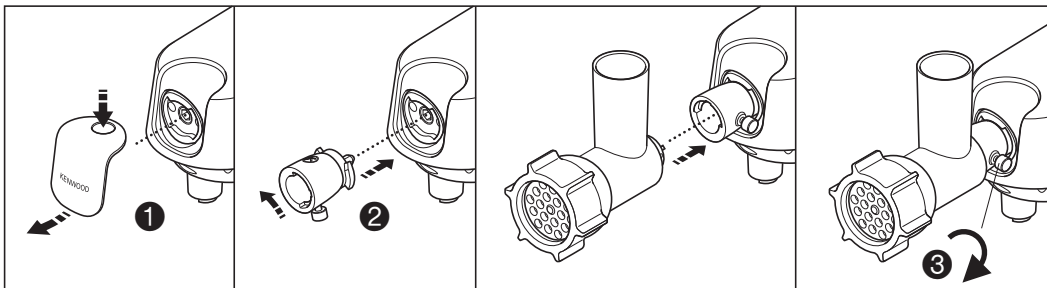
Використання адаптера

- 1 Підніміть кришку низькошвидкісного отвору, натиснувши на верхню частину та піднявши кришку .
- 2 Візьміть адаптер, як показано на малюнку (логотипом К до гори), піднесіть до низькошвидкісного приводу та вкрутіть в нього . Блокуючий гвинт повинен бути повернений вперед.
- Примітка: перш, ніж вставляти насадку, подивіться всередину адаптера: блокуючий гвинт має бути достатньо викручений, щоб вмістити насадку.
- 3 Вставте насадку (поверніть в обох напрямках, щоб зафіксувати), а потім закрутіть затискний гвинт  до фіксації у положенні.
- 4 Зверніться до посібників до окремих насадок.
- 5 Повторіть процедуру в зворотньому напрямку, щоб зняти насадку.



Чищення

- Перед чищенням деталей завжди знімайте насадку з адаптера.
- Адаптер можна лише протирати вологою ганчіркою: **не занурюйте у воду. Не мийте адаптер в посудомийній машині.**

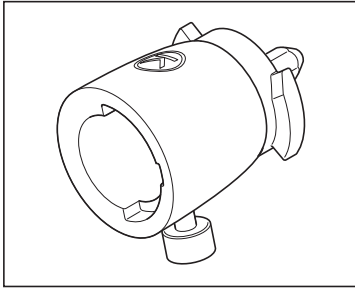


استخدام المنظم KAT002ME

يتيح لك المنظم KAT002ME تركيب ملحقات نظام (BAR) Bar Connection System في جهاز المطبخ المتكامل لديك
(KVC/KVL) المجهر بنظام (TWIST) Twist Connection System.

راجع دليل جهاز المطبخ المتكامل ودليل التعليمات الخاص بكل ملحوق لمعرفة تحذيرات السلامة والمزيد من تعليمات الاستخدام
الإضافية والتنظيف.

لمزيد من المعلومات، زوري الموقع www.kenwoodworld.com/twist.



استخدام المنظم

- ١ ارفعي غطاء مخرج السرعة المنخفضة للخارج من خلال الضغط على قمته ورفعه للخارج ①.
- ٢ باستخدام المنظم في الموضع الموضح (شعار K لأعلى)، ضعي مخرج السرعة المنخفضة ولفيه ليستقر في موضع التعشيق ②. مسمار التعشيق يجب أن يكون متجهاً للأمام.
- ملاحظة: قبل محاولة تركيب الملحوق، افحصي المنظم من الداخل للتأكد من فك مسمار التعشيق بمسافة كافية للسماح بتركيب الملحوق.
- ٣ أدخلي الملحوق (مع لفة في كلا الاتجاهين حتى يستقر بشكل صحيح)، ثم لفي مسمار التعشيق ③ ليستقر في موضع التعشيق.
- ٤ راجعي دليل كل ملحوق على حدة للحصول على تعليمات حول كيفية الاستخدام.
- ٥ نفذي الخطوات السابقة بالترتيب العكسي لإزالة الملحوق عن المنظم.

التنظيف

- أزيلِي دائماً الملحوق عن المنظم قبل غسيل الأجزاء.
- بالنسبة للمنظم، يكتفى بمسحه من الخارج بقطعة جافة من القماش ولا ينبغي غمره في الماء. لا تضعي المنظم في غسالة الأطباق.

