

MFQ364..



BOSCH

de Gebrauchsanleitung
en Operating instructions
fr Notice d'utilisation
it Istruzioni per l'uso
nl Gebruiksaanwijzing
da Brugsanvisning
no Bruksanvisning
sv Bruksanvisning
fi Käyttöohje

es Instrucciones de uso
pt Instruções de serviço
el Οδηγίες χρήσης
tr Kullanma talimatı
pl Instrukcja obsługi
hu Használati utasítás
uk Інструкція з експлуатації
ru Инструкция по эксплуатации
ar تعليمات الاستخدام

Serdecznie gratulujemy Państwu zakupu nowego urządzenia firmy BOSCH. Tym samym wybór Państwa padł na nowoczesne, wysokowartościowe urządzenie gospodarstwa domowego. Dalsze informacje dotyczące naszych produktów znajdują Państwo na naszej stronie internetowej.

Spis treści

Dla własnego bezpieczeństwa	89
Opis urządzenia	91
Obsługa	91
Czyszczenie	93
Usuwanie drobnych usterek	93
Przepisy kulinarne	93
Wskazówki dotyczące usuwania zużytego urządzenia	95
Gwarancja	95

Dla własnego bezpieczeństwa

Przed użyciem urządzenia należy starannie przeczytać niniejszą instrukcję obsługi, aby zapoznać się ze wskazówkami bezpieczeństwa i obsługi.

Producent nie odpowiada za ewentualne szkody spowodowane zastosowaniem urządzenia w sposób niezgodny z jego przeznaczeniem lub niewłaściwą jego obsługą.

Niniejsze urządzenie nie jest przeznaczone do użytku komercyjnego lecz skonstruowane z przeznaczeniem do przetwarzania ilości typowych dla gospodarstwa domowego itp. Użytkowanie o charakterze podobnym do domowego obejmuje np. używanie urządzenia w pomieszczeniach kuchennych w sklepach, biurach, gospodarstwach rolnych lub innych (małych) przedsiębiorstwach oraz w pensjonatach, małych hotelach itp.

Urządzenie używać do przetwarzania średnich ilości produktów na potrzeby gospodarstwa domowego.

Mikser ręczny nadaje się do mieszania ciast lub płynnych produktów spożywczych lub do ubijania śmietany. Końcówka do szybkiego miksowania służy do rozdrabniania lub mieszania produktów spożywczych.

Nie wolno używać urządzenia do przetwarzania innych przedmiotów lub substancji.

Instrukcję obsługi proszę starannie przechowywać.

Proszę przekazać instrukcję wraz z urządzeniem ewentualnemu kolejnemu właścicielowi.

Ogólne wskazówki bezpieczeństwa

Niebezpieczeństwo porażenia prądem elektrycznym

Dzieciom poniżej 8 roku życia nie wolno używać urządzenia; urządzenie może być jednak obsługiwane przez dzieci powyżej lat ośmiu pod warunkiem, że będą pod stałym nadzorem.

Urządzenie wraz z elektrycznym przewodem zasilającym należy przechowywać z dala od dzieci.

Urządzenia mogą być obsługiwane przez osoby o ograniczonych zdolnościach fizycznych, czuciowych lub umysłowych albo nie posiadających odpowiedniego doświadczenia/wiedzy tylko pod kontrolą osoby odpowiadającej za bezpieczeństwo osoby obsługującej urządzenie lub po dokładnym pouczeniu w obsłudze urządzenia oraz po zrozumieniu zagrożeń wynikających z obsługi urządzenia.

Nie pozwalać dzieciom na zabawę urządzeniem.

Urządzenie należy podłączyć i użytkować zgodnie z parametrami podanymi na tabliczce znamionowej. Urządzenie można używać tylko wtedy, gdy elektryczny przewód zasilający i samo urządzenie nie są uszkodzone.

Zawsze wyłączać urządzenie gdy jest bez nadzoru, przed montażem i demontażem oraz przed czyszczeniem.

Nie wolno ocierać elektrycznego przewodu zasilającego o ostre krawędzie ani gorące powierzchnie. Aby uniknąć zagrożeń w przypadku uszkodzenia przewodu zasilającego, należy zlecić jego wymianę wyłącznie producentowi albo jego autoryzowanemu serwisowi lub osobie o podobnych kwalifikacjach i odpowiednich uprawnieniach.

Naprawy urządzenia można przeprowadzić tylko nasz autoryzowany punktserwisowy.

Wskazówki bezpieczeństwa dla pracy z niniejszym urządzeniem

Niebezpieczeństwo skaleczenia

Niebezpieczeństwo porażenia prądem elektrycznym

W przypadku przerwy w dopływie prądu, urządzenie pozostaje włączone i po przerwie wznawia pracę. Urządzenie natychmiast wyłączyć.

Korpusu urządzenia nigdy nie zanurzać w żadnych płynach ani nie myć w zmywarce do naczyń. Nie wolno stosować urządzenia czyszczącego strumieniem pary!

Nie używać urządzenia mokrymi rękami.

Nie włączać urządzenia bez obciążenia.

Urządzenie używać tylko z oryginalnym wyposażeniem.

Zakładać końcówki tylko jednego rodzaju (np. haki do zagniatania).

Zaleca się nie pozostawiać włączonego urządzenia dłużej niż to konieczne do odpowiedniego zmiksowania produktów.

Pojemnik do miksowania nie nadaje się do kuchenek mikrofalowych.

Niebezpieczeństwo poparzenia!

Zachować ostrożność podczas miksowania gorących płynów.

Płyny mogą się rozpryskiwać podczas miksowania.


W przypadku zastosowania końcówki do szybkiego miksowania w garnku należy najpierw zdjąć garnek z płyty kuchennej.

Niebezpieczeństwo skaleczenia obracającym się napędem!

Nigdy nie dotykać obracających się końcówek.

Końcówki nakładać i zdejmować tylko wtedy, gdy urządzenie jest wyłączone a napęd nieruchomy – po wyłączeniu urządzenie pracuje jeszcze przez krótką chwilę.

Długie włosy i luźną odzież zabezpieczyć tak, żeby nie znalazły się w zasięgu kręcących się końcówek.

Niniejsza instrukcja obsługi opisuje różne modele. Na stronach z rysunkami zamieszczony jest przegląd różnych modeli (Rysunek ).

Opis urządzenia

Proszę otworzyć składane kartki z rysunkami.

Rysunek 

- 1 Korpus urządzenia
- 2 Elektryczny przewód zasilający
- 3 Klamra spinająca przewód sieciowy
- 4 Rękojeść
- 5 Przełącznik 5-stopniowy + włączanie chwilowe

Do włączania i wyłączania urządzenia oraz dopasowania prędkości roboczej.




O/Off = wyłączony

1 = najniższa liczba obrotów

5 = najwyższa liczba obrotów

M = włączanie chwilowe (najwyższa liczba obrotów); nacisnąć przełącznik w lewo i przytrzymać wciśnięty.

W przypadku używania wyposażenia zamocowanego w tylnym otworze, urządzenie pracuje tylko w trybie włączenia chwilowego.

- 6 Przycisk wyrzutowy do wyjmowania końcówek.
- 7 Otwory do zamocowania końcówek, zamykane
- 8 Zasuwa do przesuwania zaślepki
W wyniku przesunięcia zasuwy udostępniany jest otwór do wkładania końcówek (7) albo otwór tylny (11) (rysunek ).
-  → Otwór dla końcówek (7) jest otwarty.
-  → Otwór tylny (11) jest otwarty.
- 9 Przyciski zwalniania blokady do wyjmowania końcówki z otworu dolnego. Nacisnąć równocześnie obydwaj przyciski.
- 10 Stożak do odstawiania i nawijania kabla
Służy do odstawienia urządzenia w czasie przerw w pracy i do nawijania kabla sieciowego.

11 Otwór dolny, zamykany

do zamocowania końcówek, np. końcówki do szybkiego miksowania.

Końcówki

12 Końcówki do mieszania

13 Haki do zagniatania

 dla niektórych modeli

14 Końcówka do szybkiego miksowania

15 Pojemnik z pokrywką

16 Rozdrabniacz uniwersalny

Przy eksploatacji rozdrabniacza uniwersalnego wykorzystywana zostaje pełna wydajność urządzenia przy przygotowywaniu masła miodowego (przestrzegając podany przepis). Przepis dołączony jest do instrukcji obsługi rozdrabniacza uniwersalnego.

Jeżeli jakiś element wyposażenia nie należy do zakresu dostawy, można go zamówić za pośrednictwem naszego serwisu.

Końcówka do szybkiego miksowania:

z tworzywa sztucznego

nr katalogowy 657242

ze stali szlachetnej nr katalogowy 657258

Rozdrabniacz uniwersalny:

nr katalogowy 659058

Proszę zwracać uwagę na wskazówki dla części wyposażenia podane w oddzielnej instrukcji obsługi.

Obsługa

- Przed pierwszym użyciem wyczyścić urządzenie podstawowe i końcówki.
- Zawsze całkowicie rozwinąć elektryczny przewód zasilający.

Niebezpieczeństwo skaleczenia obracającym się napędem!

Końcówki nakładać i zdejmować tylko wtedy, gdy urządzenie jest wyłączone a napęd nieruchomy – po wyłączeniu urządzenie pracuje jeszcze przez krótką chwilę.

**Ważna wskazówka**

Jeżeli dolny otwór jest otwarty, urządzenie można eksploatować tylko w trybie włączenia chwilowego. Przełącznik 5-stopniowy nie działa. Zasuwę do przesuwania zaślepki poruszać tylko w pozycji przełącznika 0/Off.

Urządzenie podstawowe z końcówkami

Szczególnie dobre wyniki uzyskuje się przy użyciu poszczególnych końcówek do następujących prac:

Końcówki do ubijania ...

... do sosów, piany z białek, spienionego mleka, kremów, majonezu, śmietany i lekkiego ciasta, jak np. ciasta ucieranego.


Końcówki do ubijania nie nadają się do przygotowania ciężkich ciast.


Haki do zagniatania ...

... do przygotowania ciężkich mieszanek, jak np. ciasto kruche, drożdżowe, ziemniaczane, do mieszania ciężkich ciast z mielonego mięsa, past lub ciasta chlebowego.

Maksymalna ilość przetwarzanych produktów wynosi 500 g mąki i dodatków. Przestrzegać zaleceń o maksymalnych ilościach podanych w przepisach kulinarnych.

Rysunek 

- Ustawić zasuwę w pozycji . Otwory do wkładania końcówek są wolne; otwór tylny jest zamknięty.
- Włożyć żadaną parę końcówek do otworów i przycisnąć aż do zatrasku.

Zwracać uwagę na kształt elementów z tworzywa sztucznego, aby uniknąć pomyłek podczas wkładania końcówek (rysunek -2)!

- Włożyć wtyczkę do gniazdka.
- Włożyć produkty spożywcze do odpowiedniego naczynia.
- Zanurzyć końcówki w produktach i włączyć urządzenie na żądany zakres. Zakres 1, 2: do zarabiania i mieszania. Zakres 3, 4, 5: do zagniatania i ubijania. Włączanie chwilowe M: do szybkiego zmieszania lub ubijania składników.

 Niebezpieczeństwo skaleczenia!

Przed wymianą końcówek należy wyjąć wtyczkę z gniazdka sieciowego.

Wskazówka:

Przed wyjęciem końcówek z miksowanych/mieszanych produktów zawsze przedtem wyłączyć urządzenie podstawowe.

Po pracy:

- Przełącznik przekręcić do pozycji 0/Off.
- Wyjąć wtyczkę z gniazdka sieciowego.
- Odblokować końcówki przyciskiem wyrzutowym i wyjąć je.

Uwaga:


Przycisk wyrzutowy nacisnąć dopiero po zatrzymaniu się końcówek.

Przycisk wyrzutowy nie daje się nacisnąć, jeżeli przełącznik nie znajduje się w pozycji 0/Off.

Urządzenie podstawowe z końcówką do szybkiego miksowania

Urządzenie nadaje się do miksowania majonezu, sosów, napojów, potraw dla niemowląt, gotowanych owoców i warzyw. Do rozcierania zup.

Rysunek 

- Ustawić zasuwę w pozycji . Otwór tylny jest otwarty; otwory do wkładania końcówek są zamknięte.
- Włożyć końcówkę do szybkiego miksowania i zatrasnąć.
- Włożyć wtyczkę do gniazdka.
- Włożyć produkty spożywcze do pojemnika do miksowania.
- Przełącznik przesunąć w lewo na włączenie chwilowe i przytrzymać. Przełącznik 5-stopniowy nie działa!

Wskazówka:

Aby zapobiec rozpryskiwaniu miksowanych produktów, należy włączać urządzenie dopiero wtedy, gdy końcówka do szybkiego miksowania zanurzona jest w produktach przeznaczonych do przetwarzania. Przed wyjęciem końcówki z miksowanych produktów zawsze wyłączyć urządzenie podstawowe.

Po pracy:

- Przełącznik przekręcić do pozycji 0/Off.
- Wyjąć wtyczkę z gniazdka sieciowego.
- Wyjąć końcówkę do szybkiego miksowania poprzez równoczesne naciśnięcie obydwóch przycisków zwalniania blokady.

Czyszczenie

⚠ **Niebezpieczeństwo porażenia prądem elektrycznym!**

Korpus urządzenia nigdy nie zanurzać w żadnych płynach ani nie myć w zmywarce do naczyń.

Nie wolno stosować urządzenia czyszczącego strumieniem pary!

Uwaga!

Powierzchnie mogą ulec uszkodzeniu.

Nie stosować żadnych szorujących środków czyszczących.

- Korpus urządzenia przetrzeć wilgotną ścierką a następnie wytrzeć do sucha.
Starannie usunąć wszelkie przyklejone resztki produktów w obrębie zasuw!
- Końcówki umyć w zmywarce do naczyń albo szczotką pod bieżącą wodą.
- Końcówkę do szybkiego miksowania suszyć w odwrotnej pozycji (noż końcówki miksującej do góry), aby woda, która dostała się do końcówki mogła wypłynąć.

Wskazówka: Przebarwienia powstałe na elementach z tworzywa sztucznego po rozdrabnianiu np. czerwonej kapusty, można usunąć za pomocą kilku kropel oleju jadalnego.

Rysunek 1

- Do przechowywania urządzenia luźno nawinąć kabel wokół urządzenia.
- Umocować wtyczkę klamrą spinającą przewód sieciowy.

Usuwanie drobnych usterek

Problem:

Przełącznik nie daje się przesunąć do pozycji 1 do 5.

Środki zaradcze:

Jeżeli dolny otwór jest otwarty, przełącznik 5-stopniowy nie działa.

Problem:

Zasuwa porusza się z dużym oporem albo nie da się przesunąć.

Środki zaradcze:

Lekko wcisnąć zasuwę do środka i przesunąć.

Przepisy kulinarne

Bitą śmietaną

100 g–500 g

- Śmietanę ubijać końcówką do mieszania ½ do 2 minut na zakresie 5 (zależnie od ilości i właściwości śmietany).



Piana z białek

1–5 białek z jaj

- Białka ubijać 2 do 5 minut na zakresie 5 końcówką do mieszania.



Ciasto biszkoptowe

Przepis podstawowy

2 jajka

2–3 łyżki gorącej wody

100 g cukru

1 paczka cukru waniliowego

70 g mąki

70 g mąki ziemniaczanej

ewentualnie proszek do pieczenia

- Podane składniki (oprócz mąki i mąki ziemniaczanej) ubijać ok. 3–4 minut końcówką do mieszania na zakresie 5, aż do mocnego spienienia.
- Nastawić urządzenie na zakres 1 i mieszając dalej ok. ½ do 1 minuty dodawać łyżkami przesianą mąkę i mąkę ziemniaczaną.



Maksymalna ilość: 2 x przepis podstawowy

Ciasto ucierane

Przepis podstawowy

2 jajka

125 g cukru

1 szczypta soli

1 paczka cukru waniliowego lub otarta skórka z ½ cytryny

125 g masła lub margaryny (o temperaturze pokojowej)

250 g mąki

1 paczka proszku do pieczenia

60 ml mleka

- Podane składniki mieszać końcówką do mieszania ok. ½ minuty na zakresie 1, następnie ok. 3–4 minuty na zakresie 5.

Maksymalna ilość: 2 x przepis podstawowy



Ciasto kruche

Przepis podstawowy

125 g masła (o temperaturze pokojowej)

100–125 g cukru

1 jajko

1 szczypta soli

trochę otartej skórki cytrynowej lub cukru waniliowego

250 g mąki

ewentualnie proszek do pieczenia

- Podane składniki mieszać hakiem do zagniatania ok. ½ minuty na zakresie 1, następnie ok. 3–4 minut na zakresie 5.

Maksymalna ilość: 2 x przepis podstawowy

Spód na ciasto owocowe

Przepis podstawowy

2 jajka

125 g cukru

125 g mielonych orzechów laskowych

50 g bułki tartej

- Jajka i cukier mieszać 3–4 minuty na pianę, na zakresie 5.
- Nastawić urządzenie na zakres 1 i dodać mielone orzechy i bułkę tartą a następnie mieszać składniki przez ½ minuty używając końcówki do mieszania.

Maksymalna ilość: 2 x przepis podstawowy

Chałka drożdżowa

Przepis podstawowy

250 g mąki

1 paczki suszonych drożdży

110 ml ciepłego mleka

1 jajko

1 szczypta soli

40 g cukru

30 g stopionego i schłodzonego tłuszczu

otarta skórka z ½ cytryny

- Podane składniki mieszać hakiem do zagniatania ok. ½ minuty na zakresie 1, następnie ok. 3–4 minut na zakresie 5.

Maksymalna ilość: 2 x przepis podstawowy



Ciasto na pizzę

Przepis podstawowy

250 g mąki

1 paczki suszonych drożdży

1 łyżeczka cukru

1 szczypta soli

3 łyżka oleju

125 ml ciepłej wody

- Podane składniki mieszać hakiem do zagniatania ok. ½ minuty na zakresie 1, następnie ok. 3–4 minut na zakresie 5.

Maksymalna ilość: 2 x przepis podstawowy

Ciasto chlebowe

Przepis podstawowy

500 g mąki

14 g cukru

14 g margaryny

7 g soli

1 paczki suszonych drożdży

250 ml wody

- Podane składniki mieszać hakiem do zagniatania ok. ½ minuty na zakresie 1, następnie ok. 3–4 minut na zakresie 5.

Majonez

1 jajko (żółtko i białko)

1 łyżka musztardy

1 łyżki soku cytrynowego lub octu

200–250 ml oliwy

sól, pieprz do smaku

Wszystkie składniki muszą mieć taką samą temperaturę!

- Składniki włożyć do pojemnika.
- Włożyć końcówkę do szybkiego miksowania na dno pojemnika i włączyć (zakres M), aż do utworzenia się gładkiej konsystencji.
- Unieść włączoną końcówkę do szybkiego miksowania, aby końcówka miksująca przesunęła się do górnego brzegu mieszaniny i ponownie opuścić, aż do otrzymania gotowego majonezu.

Wskazówka: Według tego przepisu można również przygotować majonez z samych żółtek. Wtedy proszę użyć tylko połowę podanej ilości oleju.



Wskazówki dotyczące usuwania zużytego urządzenia



To urządzenie jest oznaczone zgodnie z Dyrektywą Europejską 2012/19/WE oraz polską Ustawą z dnia 29 lipca 2005 r. „O zużytych sprzęcie elektrycznym i elektronicznym“ (Dz.U. z 2005 r. Nr 180, poz. 1495) symbolem przekreślonego kontenera na odpady.

Takie oznakowanie informuje, że sprzęt ten, po okresie jego użytkowania nie może być umieszczany łącznie z innymi odpadami pochodzącymi z gospodarstwa domowego.

Użytkownik jest zobowiązany do oddania go prowadzącym zbieranie zużytego sprzętu elektrycznego i elektronicznego.

Prowadzący zbieranie, w tym lokalne punkty zbiórki, sklepy oraz gminne jednostki, tworzą odpowiedni system umożliwiający oddanie tego sprzętu.

Właściwe postępowanie ze zużytym sprzętem elektrycznym i elektronicznym przyczynia się do uniknięcia szkodliwych dla zdrowia ludzi i środowiska naturalnego konsekwencji, wynikających z obecności składników niebezpiecznych oraz niewłaściwego składowania i przetwarzania takiego sprzętu.

Gwarancja

Dla urządzenia obowiązują warunki gwarancji wydanej przez nasze przedstawicielstwo handlowe w kraju zakupu.

Dokładne informacje otrzymają Państwo w każdej chwili w punkcie handlowym, w którym dokonano zakupu urządzenia.

W celu skorzystania z usług gwarancyjnych konieczne jest przedłożenie dowodu kupna urządzenia. Warunki gwarancji regulowane są odpowiednimi przepisami Kodeksu Cywilnego oraz Rozporządzeniem Rady Ministrów z dnia 30.05.1995 roku „W sprawie szczególnych warunków zawierania i wykonywania umów rzeczy ruchomych z udziałem konsumentów“.

Kundendienst – Customer Service

DE Deutschland, Germany

BSH Hausgeräte Service GmbH
Zentralwerkstatt
für kleine Hausgeräte
Trautskirchener Strasse 6 – 8
90431 Nürnberg

Online Auftragsstatus, Filterbeutel-
Konfigurator und viele weitere
Infos unter: www.bosch-home.de

Reparaturservice*
(Mo-Fr: 8.00-18.00 erreichbar)
Tel.: 01801 33 53 03
mailto:cp-servicecenter@
bshg.com

Ersatzteilbestellung*
(365 Tage rund um die Uhr erreichbar)
Tel.: 01801 33 53 04
Fax: 01801 33 53 08
mailto:spareparts@bshg.com
*) 3,9 Ct./Min. aus dem Festnetz,
Mobilfunk max. 0,42 €/Min.

AE United Arab Emirates,

المملكة العربية الإمارات
BSH Home Appliances FZE
Round About 13,
Plot Nr MO-0532A
Jebel Ali Free Zone – Dubai
Tel.: 04 881 4401
mailto:service.uae@bshg.com
www.bosch-home.com/ae

AL Republika e Shqiperise, Albania

AERTECH SH.P.K.
Rr. Sami Frasheri
Pallati i Aviacionit te vjetar
Shkalla 1, Hyrja 2
Tirana
Tel.: 067 337 4106
Fax: 071 733 222
mailto:volina@ovi.com

AT Österreich, Austria

BSH Hausgeräte
Gesellschaft mbH
Werkskundendienst
für Hausgeräte
Quellenstrasse 2
1100 Wien
Tel.: 0810 550 511*
Fax: 01 605 75 51 212
mailto:vie-stoerungsannahme@
bshg.com

Hotline für Espresso-Geräte:
Tel.: 0810 700 400*
www.bosch-home.at

*innerhalb Österreichs zum Regionaltarif

AU Australia

BSH Home Appliances Pty. Ltd.
7-9 Arco Lane
HEATHERTON, Victoria 3202
Tel.: 1300 368 339
mailto:bshau-as@bshg.com
www.bosch-home.com.au

BA Bosna i Hercegovina, Bosnia-Herzegovina

"HIGH" d.o.o.
Gradačacka 29b
71000 Sarajewo
Info-Line: 061 100 905
Fax: 033 213 513
mailto:delicnanda@hotmail.com

BE Belgique, België, Belgium

BSH Home Appliances S.A.
Avenue du Laerbeek 74
Laarbeeklaan 74
1090 Bruxelles – Brussel
Tel.: 070 222 141
Fax: 024 757 291
mailto:bru-repairs@bshg.com
www.bosch-home.be

BG Bulgaria

BSH Domakinski Uredi
Bulgaria EOOD
115K Tsarigradsko Chausse Blvd.
European Trade Center Building,
5th floor
1784 Sofia
Tel.: 02 892 90 47
Fax: 02 878 79 72
mailto:informacia.servis-bg@
bshg.com
www.bosch.home.bg

BH Bahrain, مملكة البحرين

Khalaifat Est.
P.O.BOX 5111
Manama
Tel.: 01 759 2233
mailto:service@khalaifat.com

BY Belarus, Беларусь

ООО "БСХ Бытовая техника"
тел.: 495 737 2961
mailto:mok-kdhl@bshg.com

CH Schweiz, Suisse, Svizzera, Switzerland

BSH Hausgeräte AG
Werkskundendienst für
Hausgeräte
Fahrdweidstrasse 80
8954 Geroldswil
mailto:ch-info.hausgeraete@
bshg.com

Service Tel.: 0848 840 040
Service Fax: 0848 840 041
mailto:ch-reparatur@bshg.com
Ersatzteile Tel.: 0848 880 080
Ersatzteile Fax: 0848 880 081
mailto:ch-ersatzteil@bshg.com
www.bosch-home.com/ch

CY Cyprus, Κύπρος

BSH Ikiakes Syskeves-Service
39, Arh. Makaaniou III Str,
2407 Egomi/Nikosia (Lefkosia)
Tel.: 77 77 807
Fax: 022 658 128
mailto:bsh.service.cyprus@
cytanet.com.cy

CZ Česká Republika, Czech Republic

BSH domácí spotřebiče s.r.o.
Firemní servis domácích
spotřebičů
Pekařská 10b
155 00 Praha 5
Tel.: 0251 095 546
Fax: 0251 095 549
www.bosch-home.com/cz

DK Danmark, Denmark

BSH Hvidevarer A/S
Telegrafvej 4
2750 Ballerup
Tel.: 44 89 89 85
Fax: 44 89 89 86
mailto:BSH-Service.dk@
BSHG.com
www.bosch-home.dk

EE Eesti, Estonia

SIMSON OÜ
Raua 55
10152 Tallinn
Tel.: 0627 8730
Fax: 0627 8733
mailto:teenindus@simson.ee

ES España, Spain

BSH Electrodomésticos
España S.A.
Servicio Oficial del Fabricante
Parque Empresarial PLAZA,
C/ Manfredonia, 6
50197 Zaragoza
Tel.: 902 245 255
Fax: 976 578 425
mailto:CAU-Bosch@bshg.com
www.bosch-home.es

FI Suomi, Finland

BSH Kodinkoneet Oy
Itälahdenkatu 18 A, PL 123
00201 Helsinki
Tel.: 0207 510 700
Fax: 0207 510 780
mailto:Bosch-Service-FI@bshg.com
www.bosch-home.fi
Lankapuhelimesta 8,28 snt/puhelu
+ 7 snt/min (alv 23%)
Matkapuhelimesta 8,28 snt/puhelu
+ 17 snt/min (alv 23%)

FR France

BSH Electroménager S.A.S.
50 rue Ardoin – BP 47
93401 SAINT-OUEN cedex
Service interventions à domicile:
01 40 10 11 00
Service Consommateurs:
0 892 698 010 (0,34 € TTC/mn)
mailto:soa-bosch-conso@bshg.com
Service Pièces Détachées et
Accessoires:
0 892 698 009 (0,34 € TTC/mn)
www.bosch-home.fr

GB Great Britain

BSH Home Appliances Ltd.
Grand Union House
Old Wolverton Road
Wolverton
Milton Keynes MK12 5PT
To arrange an engineer visit, to
order spare parts and accessories
or for product advice please visit
www.bosch-home.co.uk
or call
Tel.: 0844 892 8979*

*Calls from a BT landline will be charged at
up to 3 pence per minute. A call set-up fee
of up to 6 pence may apply.

GR Greece, Ελλάς

BSH Ikiakes Siskeves A.B.E.
Central Branch Service
17 km E.O. Athinon-Lamias &
Potamou 20
14564 Kifisia
Πανελλήνιο τηλέφωνο: 181 82
(αστική χρέωση)
www.bosch-home.gr

HK Hong Kong, 香港

BSH Home Appliances Limited
Unit 1 & 2, 3rd Floor
North Block, Skyway House
3 Sham Mong Road
Tai Kok Tsui, Kowloon
Hong Kong
Tel.: 2565 6151
Fax: 2565 6681
mailto:bosch.hk.service@bshg.com
www.bosch-home.cn

HR Hrvatska, Croatia

BSH kućni uređaji d.o.o.
Kneza Branimira 22
10000 Zagreb
Tel.: 01 640 36 09
Fax: 01 640 36 03
mailto:informacije.servis-hr@
bshg.com
www.bosch-home.com/hr

HU Magyarország, Hungary

BSH Háztartási Készülék
Kereskedelmi Kft.
Háztartási gépek márkaszervize
Királyhágó tér 8-9
1126 Budapest
Hibabejelentés
Tel.: 01 489 5461
Fax: 01 201 8786
mailto:hibabejelentes@bsh.hu
Alkatrészrendelés
Tel.: 01 489 5463
Fax: 01 201 8786
mailto:alkatreszrendeles@bsh.hu
www.bosch-home.com/hu

IE Republic of Ireland

BSH Home Appliances Ltd.
Unit F4, Ballymount Drive
Ballymount Industrial Estate
Walkinstown
Dublin 12
Service Requests,
Spares and Accessories
Tel.: 01450 2655
Fax: 01450 2520
www.bosch-home.co.uk

IL Israel, ישראל

C/S/B Home Appliance Ltd.
Ulief Building
2, Hamelacha St.
Industrial Park North
71293 Lod
Tel.: 08 9777 222
Fax: 08 9777 245
mailto:csb-serv@zahav.net.il
www.bosch-home.co.il

IN India, Bhārat, भारत

BSH Customer Service Front Office
Shop No.4, Everest Grande,
Opp. Shanti Nagar Bus Stop,
Mahakali Caves Road, Andheri East
Mumbai 400093

IS Iceland

Smith & Norland hf.
Noatuni 4
105 Reykjavik
Tel.: 0520 3000
Fax: 0520 3011
www.sminor.is

IT Italia, Italy

BSH Elettrodomestici S.p.A.
Via. M. Nizzoli 1
20147 Milano (MI)
Numero verde 800 829 120
mailto:info@bosch-elettrodomestici.it
www.bosch-home.com/it

KZ Kazakhstan, Қазақстан

IP "Batkayev Ildus A."
B. Momyshev-uly Str.7
Chymkent 160018
Tel./Fax: 0252 31 00 06
mailto:evrika_kz@mail.ru

LB Lebanon, لبنان

Teheni, Hana & Co.
Boulevard Dora 4043 Beyrouth
P.O. Box 90449
Jdeideh 1202 2040
Tel.: 01 255 211
mailto:Info@Teheni-Hana.com

LT Lietuva, Lithuania

Senuku prekybos centras UAB
Jonavos g. 62
44192 Kaunas
Tel.: 0372 12146
Fax: 0372 12165
www.senukai.lt

LU Luxembourg

BSH électroménagers S.A.
13-15 ZI Breedeweues
1259 Senningerberg
Tel.: 26349 300
Fax: 26349 315
mailto:lux-service.electromenager@
bshg.com
www.bosch-home.lu

LV Latvija, Latvia

General Serviss Limited
Bullu street 70c
1067 Riga
Tel.: 07 42 41 37
mailto:bt@olimpeks.lv

Elkor Serviss
Brivibas gatve 201
1039 Riga
Tel.: 067 0705 20; -36
Fax: 067 0705 24
mailto:domoservice@elkor.lv
www.servisacentrs.lv

MD Moldova

S.R.L. "Rialto-Studio"
ул. Щусева 98
2012 Кишинев
тел./факс: 022 23 81 80
mailto:bosch-md@mail.ru

ME Crna Gora, Montenegro

Elektronika komerc
Ul. Slobode 17
84000 Bijelo Polje
Tel./Fax: 050 432 575
Mobil: 069 324 812
mailto:ekobosch.servis@
t-com.me

MK Macedonia, Македонија

GORENEC
Jane Sandanski 69 lok.3
1000 Skopje
Tel.: 022 454 600
Mobil: 070 697 463
mailto:gorenece@yahoo.com

MT Malta

Oxford House Ltd.
Notabile Road
Mriehel BKR 14
Tel.: 021 442 334
Fax: 021 488 656
www.oxfordhouse.com.mt

MV Raajjeyge Jumhooriyyaa, Maldives

Lintel Investments
Ma. Maadheli, Majeedhee Magu Malé
Tel.: 0331 0742
mailto:mohamed.zuhuree@intel.com.mv

NL Nederland, Netherlands

BSH Huishoudapparaten B.V.
Taurusavenue 36
2132 LS Hoofddorp

Storingsmelding:
Tel.: 088 424 4010
Fax: 088 424 4845
mailto:bosch-contactcenter@bshg.com

Onderdelenverkoop:
Tel.: 088 424 4010
Fax: 088 424 4801
mailto:bosch-onderdelen@bshg.com
www.bosch-home.nl

NO Norge, Norway

BSH Husholdningsapparater A/S
Grensesvingen 9
0661 Oslo
Tel.: 22 66 06 00
Fax: 22 66 05 50
mailto:Bosch-Service-NO@bshg.com
www.bosch-home.no

NZ New Zealand

BSH Home Appliances Ltd.
Unit F 2, 4 Orbit Drive
Mairangi Bay
Auckland 0632
Tel.: 09 477 0492
Fax: 09 477 2647
mailto:bshnz-cs@bshg.com
www.bosch-home.co.nz

PL Polska, Poland

BSH Sprzęt Gospodarstwa
Domowego sp. z o.o.
Al. Jerozolimskie 183
02-222 Warszawa
Centrala Serwisu
Tel.: 801 191 534
Fax: 022 572 7709
mailto:Serwis.Fabryczny@bshg.com
www.bosch-home.pl

PT Portugal

BSHP Electrodomeísticos Lda.
Rua Alto do Montijo, nº 15
2790-012 Carnaxide
Tel.: 707 500 545
Fax: 214 250 701
mailto:bosch.electrodomeísticos.pt@bshg.com
www.bosch-home.pt

RO România, Romania

BSH Electrocasnice srl.
Sos. Bucuresti-Ploiesti,
nr. 19-21, sect.1
13682 Bucuresti
Tel.: 021 203 9748
Fax: 021 203 9733
mailto:service.romania@bshg.com
www.bosch-home.ro

RU Russia, Россия

ООО "БСХ Бытовая техника"
Сервис от производителя
Малая Калужская 19/1
119071 Москва
тел.: 495 737 2961
mailto:mok-kdhl@bshg.com
www.bosch-home.com

SA Kingdom Saudi Arabia, السعودية العربية المملكة

BSH Home Appliances
Saudi Arabia L.L.C.
Bin Hamran Commercial Centr.
6th Floor 603B
Jeddah 21481
Tel.: 800 124 1247
mailto:service.ksa@bshg.com
www.bosch-home.com/sa

SE Sverige, Sweden

BSH Hushållsapparater AB
Landsvägen 32
169 29 Solna
Tel.: 0771 11 22 77
mailto:Bosch-Service-SE@bshg.com
www.bosch-home.se

SG Singapore, 新加坡

BSH Home Appliances Pte. Ltd.
37 Jalan Pemimpin
Union Industrial Building
Block A, #01-03
577177 Singapore
Tel.: 6751 5000
Fax: 6751 5005
mailto:bshsgp.service@bshg.com
www.bosch-home.com.sg

SI Slovenija, Slovenia

BSH Hišni aparati d.o.o.
Litostrajska 48
1000 Ljubljana
Tel.: 01 583 07 01
Fax: 01 583 08 89
mailto:informacije.servis@bshg.com
www.bosch-home.com/si

SK Slovensko, Slovakia

BSH domácí spotřebiče s.r.o.
Organizačná zložka Bratislava
Galvaniho 17/C
821 04 Bratislava
Tel.: 02 44 45 20 41
mailto:opravy@bshg.com
www.bosch-home.com/sk

TR Türkiye, Turkey

BSH Ev Aletleri Sanayi ve Ticaret A.S.
Fatih Sultan Mehmet Mahallesi
Balkan Caddesi No: 51
34771 Ümraniye, Istanbul
Tel.: 0 216 444 6333
Fax: 0 216 528 9188
mailto:careline.turkey@bshg.com
www.bosch-home.com/tr

TW Taiwan, 台灣

Achelis Taiwan Co. Ltd.
4th floor, No. 112 Sec 1
Chung Hsiao E Road
Taipei ROC 100
Tel.: 02 2321 6222
mailto:Bosch@achelis.com.tw

UA Ukraine, Україна

ТОВ "БСХ Побутова Техніка"
тел.: 044 490 2095
www.bosch-home.com.ua

XK Kosovo

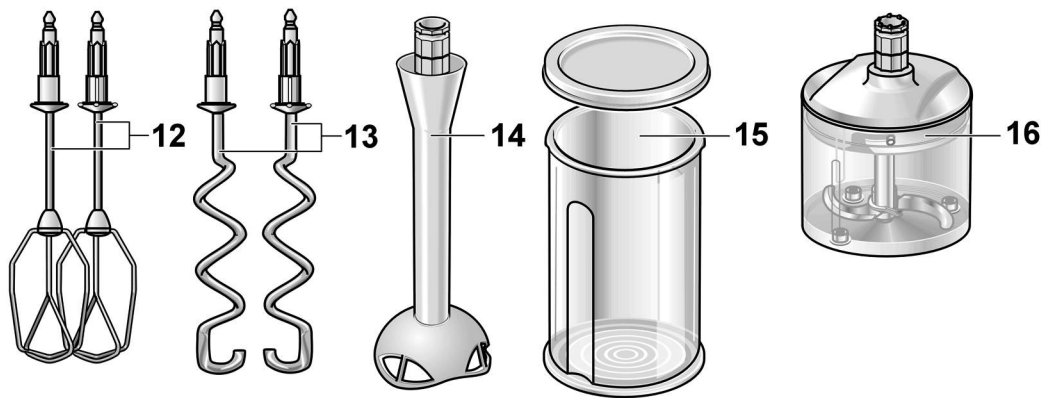
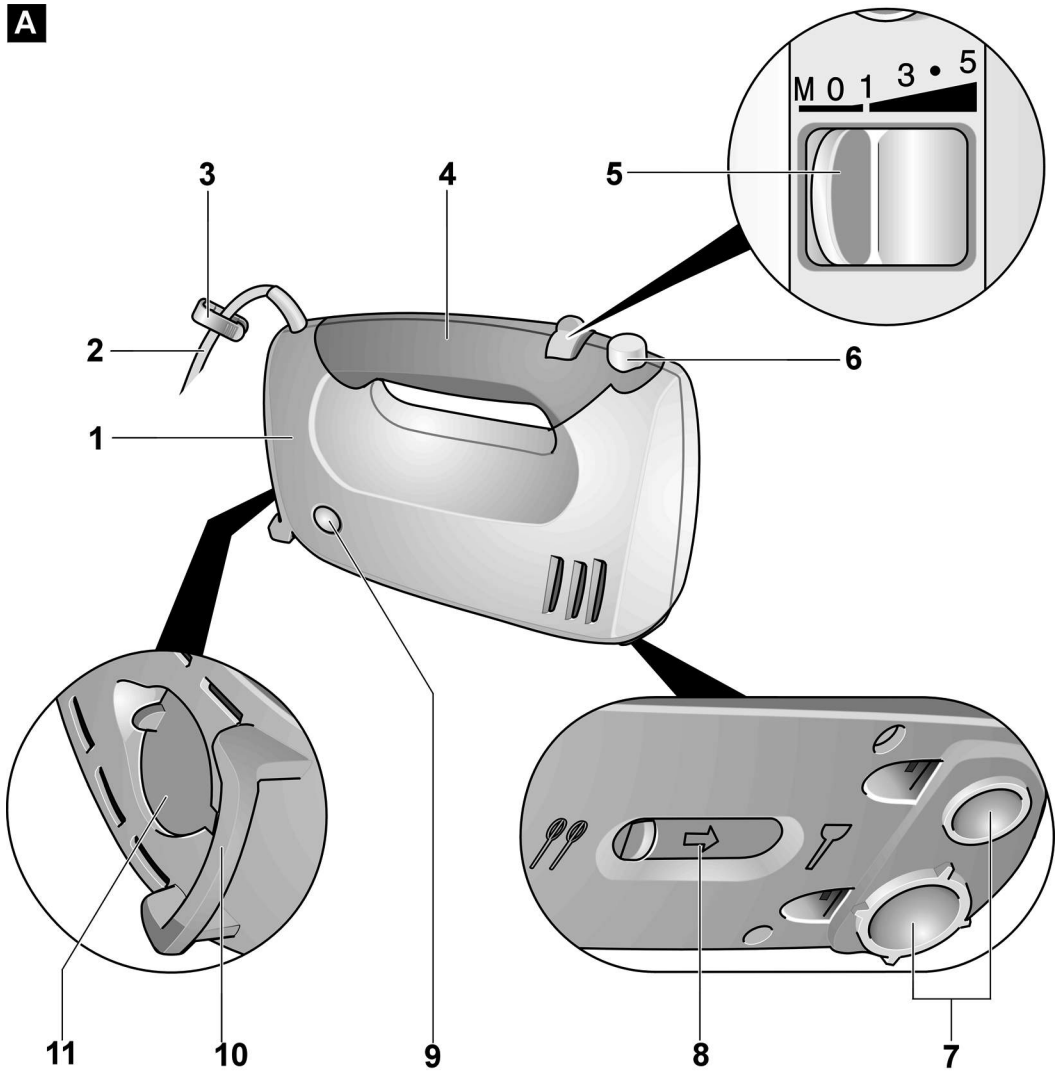
NTP GAMA
Rruga Mag Prishtine-Ferizaj
70000 Ferizaj
Tel.: 0290 321 434
Tel.: 00377 44 172 309
mailto:a_service@gama-electronics.com

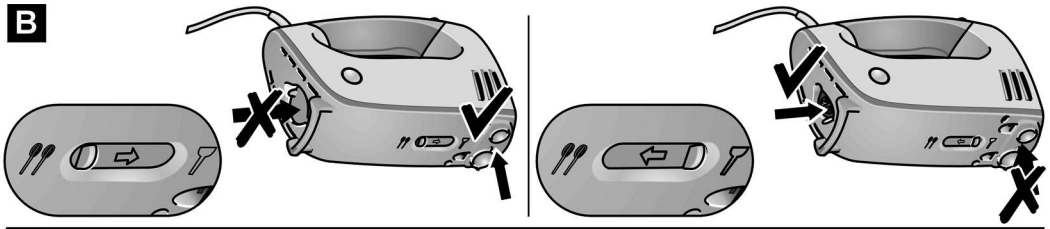
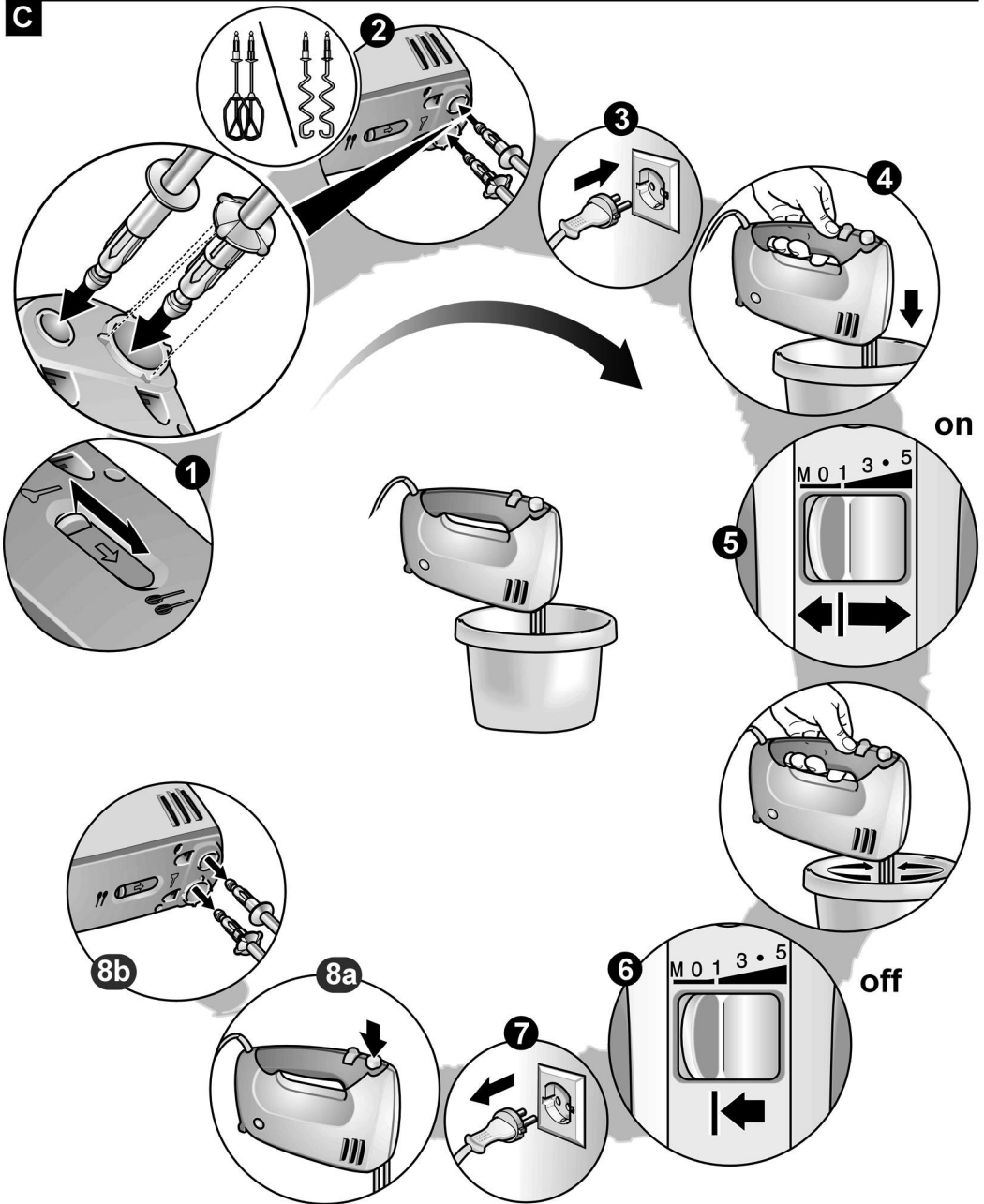
XS Srbija, Serbia

BSH Kućni aparati d.o.o.
Milutina Milankovića 11^a
11070 Novi Beograd
Tel.: 011 205 23 97
Fax: 011 205 23 89
mailto:informacije.servis-sr@bshg.com
www.bosch-home.rs

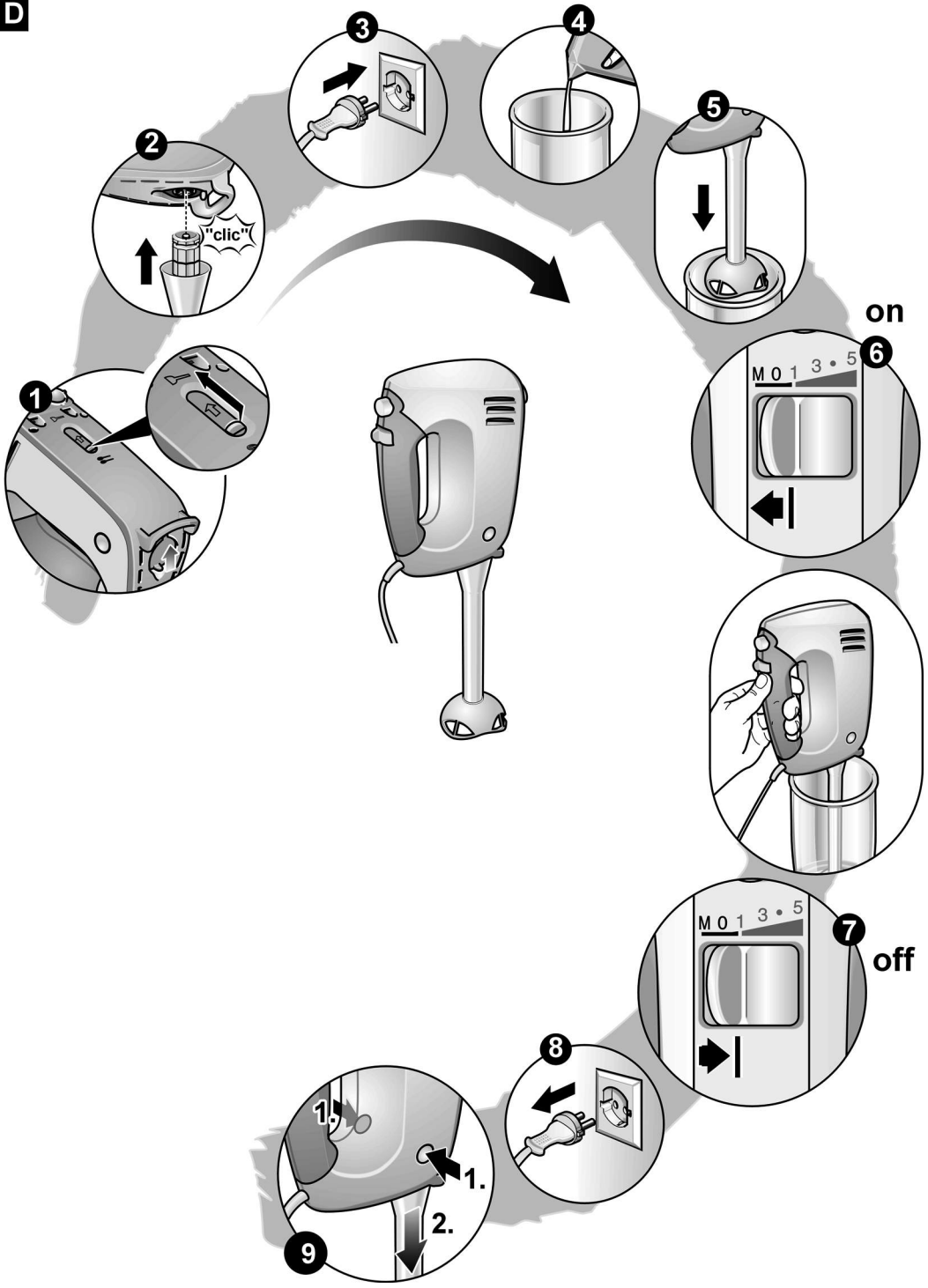
ZA South Africa

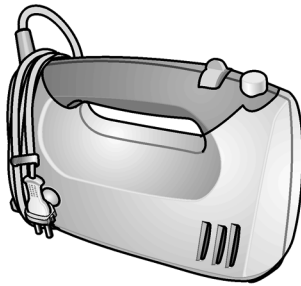
BSH Home Appliances (Pty) Ltd.
15th Road Randjespark
Private Bag X36, Randjespark
1685 Midrand – Johannesburg
Tel.: 086 002 6724
Fax: 086 617 1780
mailto:applianceserviceza@bshg.com
www.bosch-home.com/za

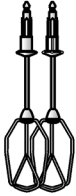

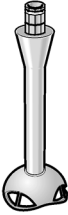




A

B**C**

D



E**F**

							
MFQ36400	X	X					
MFQ36440	X	X	X		X		
MFQ36450	X	X				X	
MFQ36460	X	X					X
MFQ36470	X	X		X	X		
MFQ36480	X	X		X	X	X	