

Tefal®

Przed pierwszym użyciem należy dokładnie zapoznać się z broszurą „Instrukcje dotyczące bezpieczeństwa i użytkowania”

Więcej informacji można znaleźć na stronie

www.tefal.com

1. Główne funkcje i instalacja



PL

2. Połączenie z bezpłatną aplikacją



3. Ograniczenia i zalecenia dotyczące użytkowania



4. Konserwacja



5. Koniec okresu eksploatacji odkurzacza



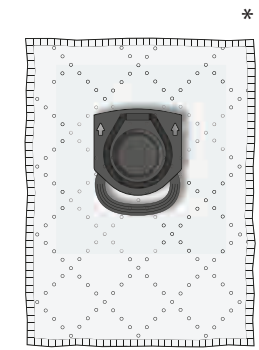
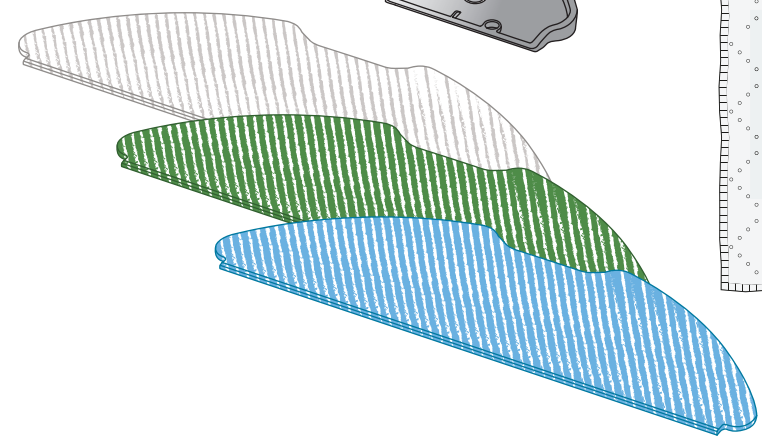
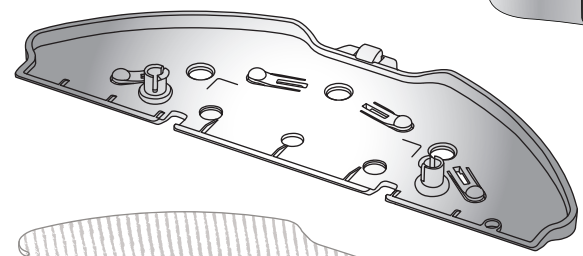
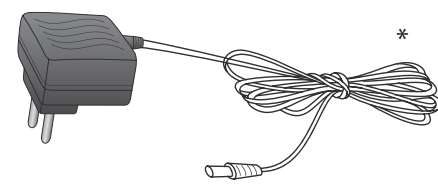
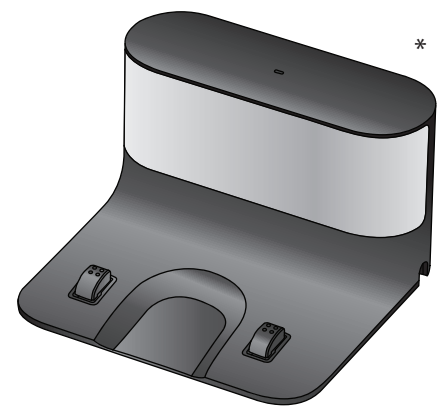
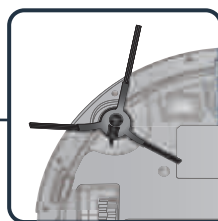
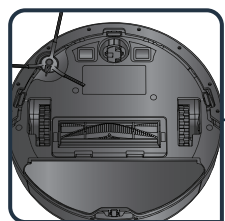
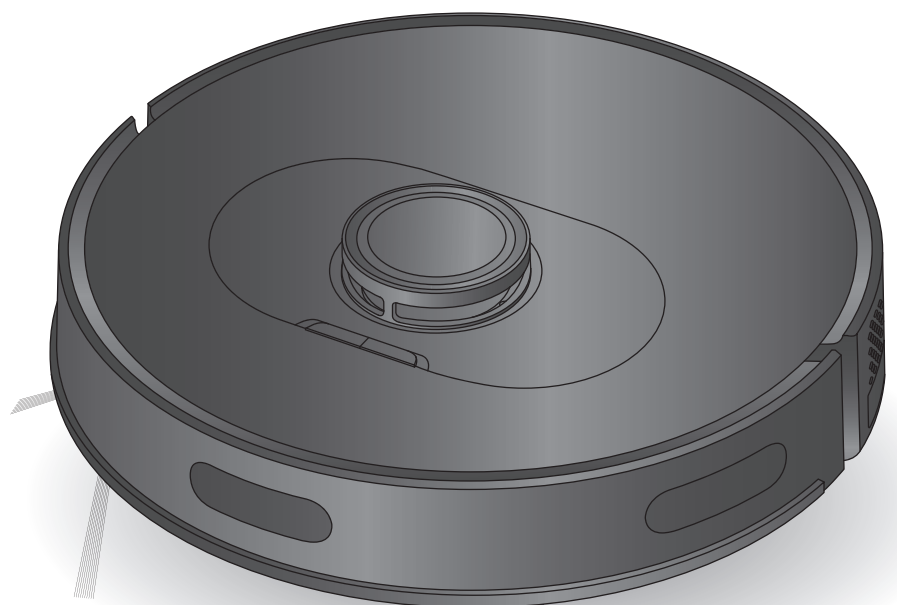
6. Problemy i rozwiązania



7. Test skuteczności odkurzania



X-plorer Serie 75 S and Serie 75 S+



*w zależności od modelu

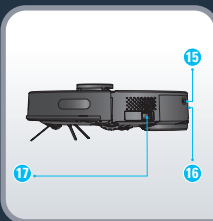
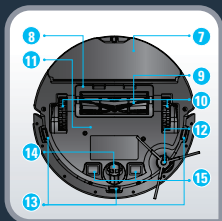
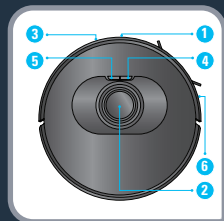
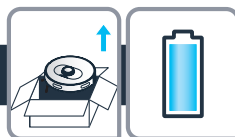


PL



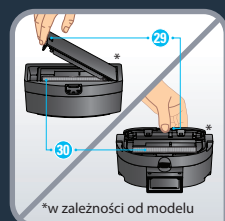
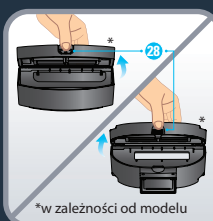
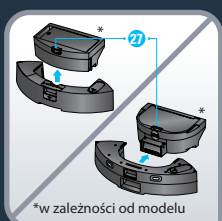
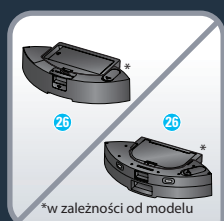
Odkurzacz automatyczny może nie działać poprawnie na dywanach mających frędzle lub długie włosie, a także zbyt grubych lub zbyt lekkich (np. dywanik w łazience).

1.



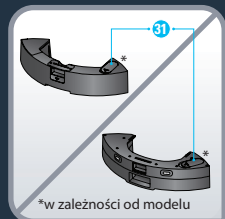
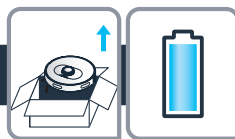
- | | | |
|----------------------------------------------|--------------------------------------------------------------|-----------------------------------|
| 1. Czujnik podczerwieni | 12. Szczotka boczna | 20. Komora worka na kurz |
| 2. Laserowy czujnik odległości | 13. Czujnik zapobiegający przed upadkiem | 21. Wskaźnik |
| 3. Zderzak | 14. Kołko obrotowe | 22. Płytki ładujące |
| 4. Zasilanie / Start / Pauza | 15. Płytki ładujące | 23. Wlot ssący |
| 5. Ponowne ładowanie / Czyszczenie miejscowe | 16. Przycisk zwalniający pojemnik na kurz i zbiornik na wodę | 24. Worek na kurz Hygiene+ |
| 6. Listwa antykolizyjna | 17. Przycisk włączania/wyłączania | 25. Uchwyt worka na kurz Hygiene+ |
| 7. Zespół mopujący | 18. Stacja automatycznego opróżniania* | |
| 8. Pokrywa szczotki centralnej | 19. Pokrywa górna | |
| 9. Szczotka centralna | | |
| 10. Koło | | |
| 11. Akumulator | | |

PL



- | | |
|----------------------------------------------------------------|-----------------------------|
| 26. Zbiornik na kurz i zbiornik na wodę wody 2 w 1* | 28. Otwór pojemnika na kurz |
| 27. Przycisk rozłączania pojemnika na kurz i zbiornika na wodę | 29. Otwór filtra |
| | 30. Filtr |

1.



*w zależności od modelu



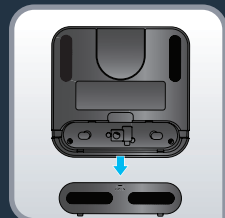
*w zależności od modelu



*w zależności od modelu

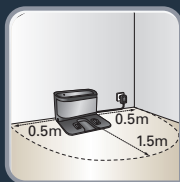
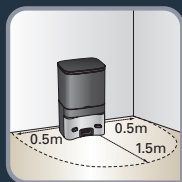
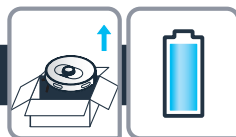
- 31. Korek wlotu wody
- 32. Wielorazowy mop standardowy (szaro-biały)
- 33. Wielorazowy mop do szorowania do trudnych plam (niebiesko-biały)*
- 34. Wielorazowy mop z mikrofibry do usuwania drobnego kurzu bez wody (zielono-biały)*
- 35. Stacja dokująca*

PL



Tylko X-plorer Serie 75 S: Zdejmij dolną pokrywę stacji dokującej i podłącz adapter. Zwróć uwagę, by przewody złącza adaptera nie skręciły się. Umieść dolną pokrywę z powrotem na miejscu.

1.



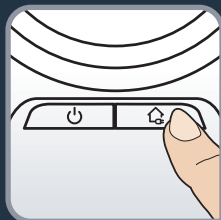
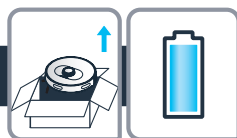
X-plorer Serie 75 S i S+: Stację dokującą lub stację automatycznego opróżniania należy umieścić przy ścianie tak, aby po jej bokach było 0,5 m pustej przestrzeni, a przed stacją 1,5 m wolnego miejsca. Nie należy umieszczać stacji w pobliżu schodów. Kabel musi być napięty. Stację należy zawsze ustawiać na twardym podłożu. Nie stawiać stacji na dywanie.

PL



X-plorer Serie 75 S i S+: Podłącz wtyczkę przewodu zasilającego do gniazda sieciowego. Kontrolka stacji dokującej świeci się, gdy odkurzacz automatyczny nie jest podłączony. Zdejmij pasek ochronny ze zderzaka, by zapewnić właściwe działanie urządzenia. X-plorer Serie 75 S i S+: Usuń taśmy ochronne i folię z urządzenia. Weź odkurzacz, zainstaluj szczotkę boczną, delikatnie ją dociskając do urządzenia, po czym włącz zasilanie.

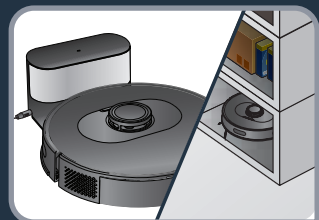
1.



Tylko X-plorer Serie 75 S: Umieść odkurzacz automatyczny w stacji dokującej. Płytki ładujące pod odkurzaczem muszą dotykać płytek znajdujących się na stacji dokującej. Przed pierwszym użyciem w pełni naładuj odkurzacz automatyczny. Odkurzacz automatyczny jest w pełni naładowany, gdy białe kontrolki na odkurzaczu świecą światłem ciągłym (4-5 godz.). Po prawidłowym podłączeniu odkurzacza kontrolka stacji dokującej zgaśnie.

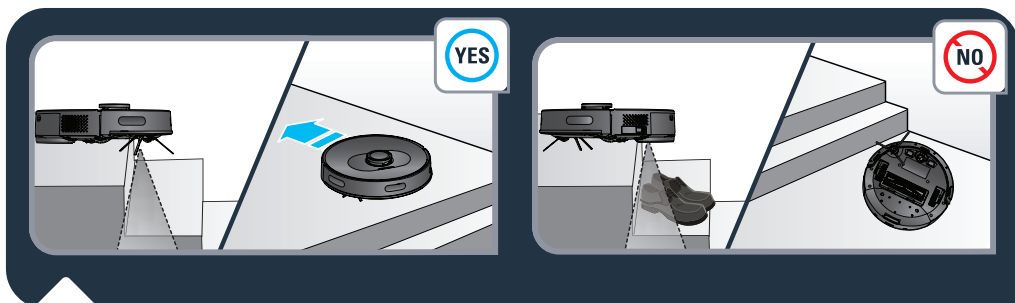
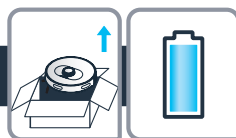
PL



Tylko X-plorer Serie 75 S+: Umieść odkurzacz przed stacją automatycznego opróżniania. Wciśnij przycisk HOME na odkurzaczu. Odkurzacz samodzielnie podłączy się do stacji automatycznego opróżniania. Nie umieszczaj odkurzacza w stacji automatycznego opróżniania ręcznie. Po prawidłowym podłączeniu się odkurzacza do stacji stacja automatycznego opróżniania rozpocznie zbieranie kurzu, co potrwa 20 sekund. Pamiętaj, że pomiędzy kolejnymi opróżnieniami w stacji automatycznego opróżniania musi upłynąć co najmniej 5 minut. Przed pierwszym użyciem w pełni naładuj odkurzacz automatyczny. Odkurzacz automatyczny jest w pełni naładowany, gdy białe kontrolki na odkurzaczu świecą światłem ciągłym (4-5 godz.).



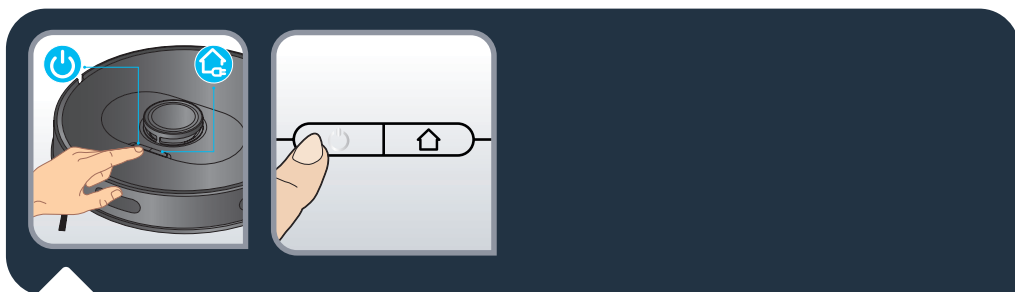
X-plorer Serie 75 S i S+: Aby wydłużyć czas eksploatacji akumulatora, zawsze należy przechowywać odkurzacz automatyczny w stacji dokującej, gdy nie jest używany. Jeśli odkurzacz automatyczny nie będzie używany przez dłuższy czas, należy całkowicie naładować akumulator, wyłączyć odkurzacz i przechowywać go w chłodnym i suchym miejscu.

1.



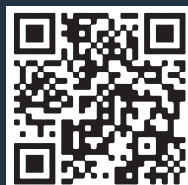
X-plorer Serie 75 S i S+: Odkurzacz automatyczny jest wyposażony w czujniki upadku, które wykrywają schody i szczeliny. Odkurzacz automatyczny zmienia kierunek, gdy je wykryje. Aby umożliwić prawidłowe wykrywanie różnic poziomu podłoża, upewnij się, że na podłodze obok szczelin lub schodów nie ma żadnych przedmiotów (np. toreb lub butów, itp.). Odkurzacz automatyczny w pobliżu schodów, przy których nie ma żadnych przedmiotów . Odkurzacz automatyczny znajdujący się w pobliżu schodów z butami, torbami lub innymi przedmiotami  (odkurzacz automatyczny nie wykryje prawidłowo schodów i dlatego spadnie).

PL



X-plorer Serie 75 S i S+: Naciśnij przycisk zasilania znajdujący się na górze odkurzacza automatycznego, aby rozpocząć automatyczne sprzątanie, lub użyj aplikacji „X-plorer Series 75&95” (zob. sekcja 2). Naciśnij ponownie przycisk zasilania, aby wstrzymać lub wznowić sprzątanie. Naciśnij przycisk Home, aby zakończyć sprzątanie, a odkurzacz automatyczny powróci do stacji. Po zakończeniu sprzątanie lub gdy akumulator się rozładuje, odkurzacz automatyczny automatycznie powraca do stacji, aby się naładować. Odkurzacz automatycznie wznowi pracę, aby dokończyć sprzątanie.

2.



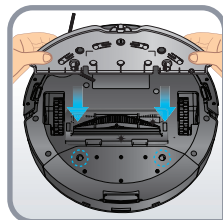
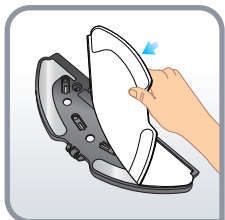
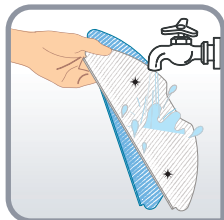
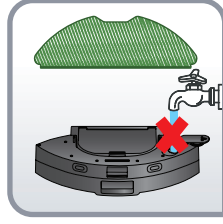
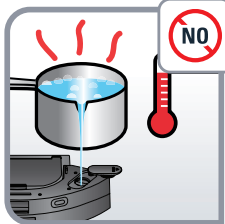
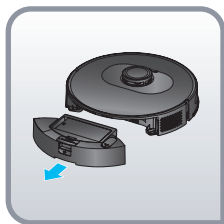
X-plorer Serie 75 S i S+: Aby w pełni wykorzystać wszystkie możliwości odkurzacza automatycznego, pobierz bezpłatną aplikację „X-plorer Series 75&95” (można ją znaleźć w AppStore lub Google Play za pomocą kodu QR) na swój smartfon. Postępuj zgodnie z instrukcjami w aplikacji, aby wykorzystać cały potencjał robota.

PL

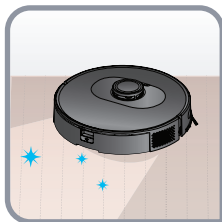
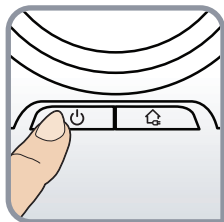


X-plorer Serie 75 S i S+: Gdy biała kontrolka na górze odkurzacza wolno miga, urządzenie czeka na połączenie. Gdy biała kontrolka świeci światłem ciągle, urządzenie jest połączone.

3a.

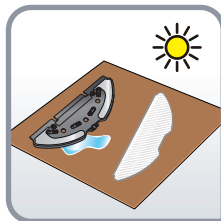
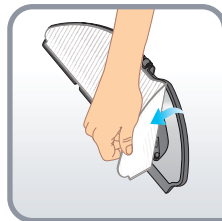
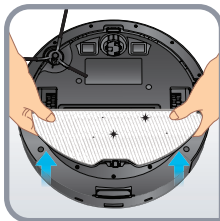
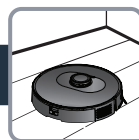


PL



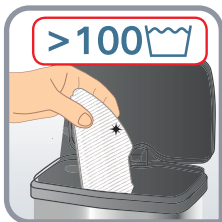
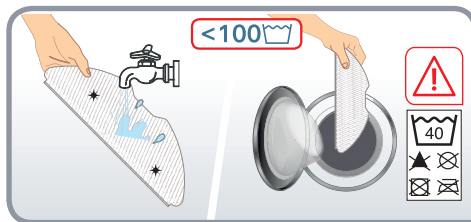
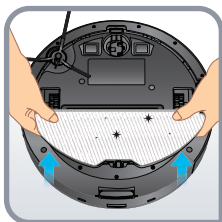
Do zbiornika na wodę nie należy dodawać środków czyszczących.

3b.

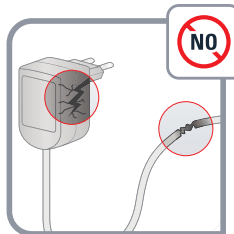
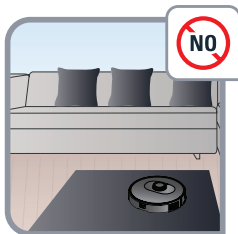


PL

3c.

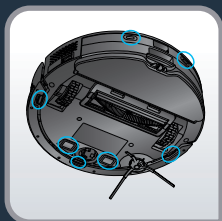
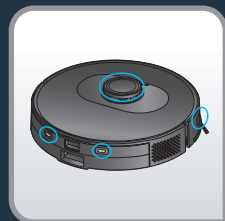


3d.



PL

4.

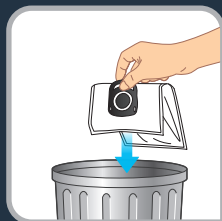
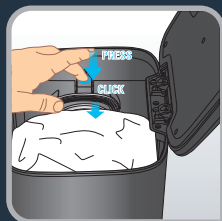
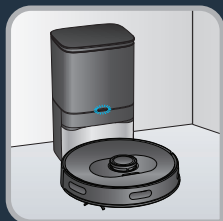


X-plorer Serie 75 S i S+: Raz w tygodniu przetrzyj czujniki robota (z przodu, po bokach i pod spodem robota) oraz płytki ładujące (z tyłu i pod spodem robota) czystą, miękką i suchą szmatką.

Tylko X-plorer Serie 75 S: Raz w tygodniu przetrzyj okienko stacji dokującej.

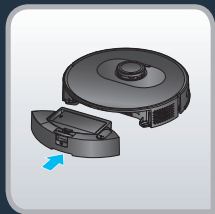
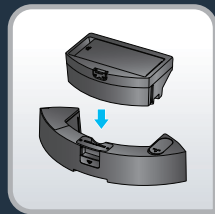
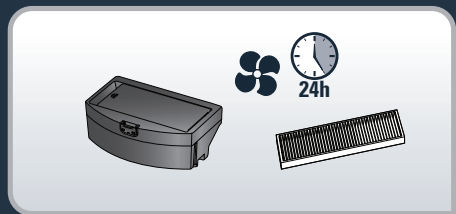
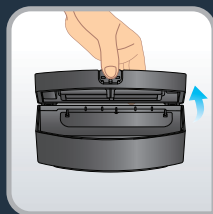
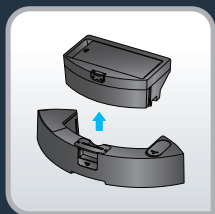
PL

4.



PL

Tylko X-plorer Serie 75 S+: Gdy worek na kurz jest pełny, kontrolka stacji automatycznego opróżniania miga na czerwono. Wymień worek na kurz. Otwórz górną pokrywę. Pociągnij do góry za uchwyt worka na kurz i wyjmij worek. Gdy worek na kurz nie znajduje się na swoim miejscu, kontrolka świeci na czerwono. Wyrzuć zużyty worek na kurz. Zainstaluj nowy worek na kurz i upewnij się, że jest on prawidłowo umieszczony. Zamknij górną pokrywę. Kontrolka świeci na biało, gdy stacja znajduje się w trybie gotowości. Kontrolka jest wyłączona, gdy odkurzacz automatyczny jest prawidłowo podłączony do stacji lub stacja jest w stanie uśpienia. Jeśli kontrolka miga na czerwono po wymianie worka na kurz lub jeśli po krótkim czasie zbieranie kurzu zostanie zatrzymane, oznacza to nieprawidłowy status stacji. Odłącz wtyczkę zasilania, odwróć stację automatycznego opróżniania i sprawdź, czy kanał odpylający nie jest zablokowany przez obce przedmioty. Jeśli kanał odpylający jest zablokowany, odkręć 6 śrub przezroczystej plastikowej pokrywy kanału, aby usunąć blokujące go przedmioty. Usuń obce przedmioty. Załóż przezroczystą pokrywę. Tylko X-plorer Serie 75 S+: Wyczyść stację automatycznego opróżniania i głowicę czujnika ładowania czystą, miękką i suchą szmatką. Zaleca się czyszczenie ich raz w tygodniu.



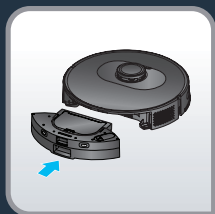
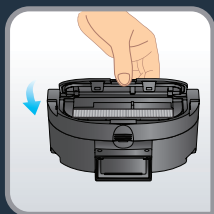
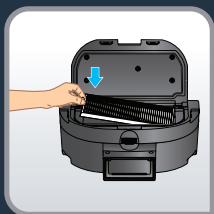
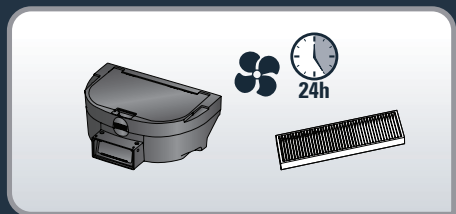
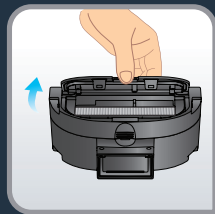
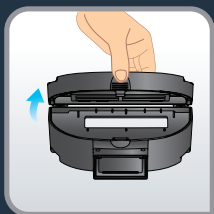
Tylko X-plorer Serie 75 S: Aby wyczyścić pojemnik na kurz i zbiornik na wodę 2 w 1, naciśnij i przytrzymaj przycisk zwalniający, a następnie pociągnij go na zewnątrz.

Naciśnij przycisk rozłączania pojemnika na kurz i zbiornika na wodę, aby unieść pojemnik na kurz i oddzielić go od zbiornika na wodę. Po każdym użyciu opróżnij zbiornik na wodę.

Otwórz pojemnik na kurz i opróżnij go, delikatnie postukaj w pojemnik, aby strącić brud.

Otwórz pokrywę filtra, aby wyjąć filtr i delikatnie postukaj nim w pojemnik na śmieci, aby strącić kurz. Pojemnik na kurz i filtr można również myć w wodzie. Pozostaw do wyschnięcia na 24 godzin. Umieść filtr z powrotem w pierwotnym położeniu. Włóż pojemnik na kurz z powrotem do zbiornika na wodę, a następnie zainstaluj pojemnik na kurz i zbiornik na wodę 2 w 1 z powrotem w odkurzaczu automatycznym.

4.

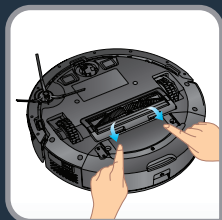
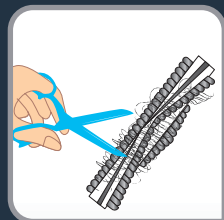
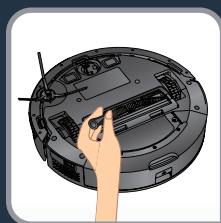
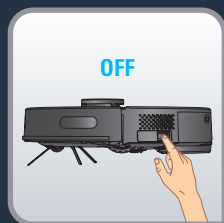


Tylko X-plorer Serie 75 S+: Aby wyczyścić pojemnik na kurz i zbiornik na wodę 2 w 1, naciśnij i przytrzymaj przycisk zwalniający, a następnie pociągnij go na zewnątrz.

Przesuń pojemnik na kurz w poziomie, aby go wysunąć ze zbiornika wody.

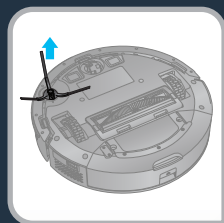
Po każdym użyciu opróżnij zbiornik na wodę. Otwórz pojemnik na kurz i opróżnij go, delikatnie postukaj w pojemnik, aby strącić brud. Otwórz pokrywę filtra, aby wyjąć filtr i delikatnie postukaj nim w pojemnik na śmieci, aby strącić kurz. Pojemnik na kurz i filtr można również myć w wodzie. Pozostaw do wyschnięcia na 24 godzin. Umieść filtr z powrotem w pierwotnym położeniu. Włóż pojemnik na kurz z powrotem do zbiornika na wodę, a następnie zainstaluj pojemnik na kurz i zbiornik na wodę 2 w 1 z powrotem w odkurzaczu automatycznym.

4.



PL

X-plorer Serie 75 Si S+: Aby wyczyścić szczotkę centralną, wyłącz odkurzacz automatyczny i odwróć go do góry nogami. Naciśnij zamki, by zdjąć pokrywę. Wyjmij szczotkę centralną do góry. Wyczyść szczotkę centralną, odcinając nawinięte na nią włosy, przed ponowną instalacją w odkurzaczu automatycznym. Szczotkę centralną należy czyścić raz w tygodniu.



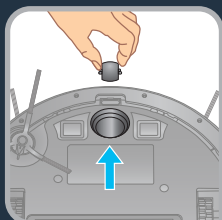
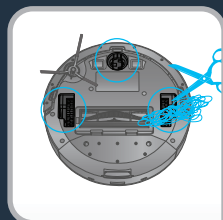
X-plorer Serie 75 S i S+: Aby wyczyścić szczotkę boczną, należy ją najpierw odpiąć. Przed ponownym przypięciem do odkurzacza automatycznego usuń nawinięte włosy. Szczotkę boczną należy czyścić raz w miesiącu.

4.



X-plorer Serie 75 S i S+: Szczotkę boczną należy wymieniać co 6 miesięcy. Wyrzuć starą szczotkę i wymień ją na nową. Przymocuj nową szczotkę boczną do odkurzacza za pomocą zacisków.

PL



X-plorer Serie 75 S i S+: Przednie, lewe i prawe koło należy czyścić raz w miesiącu. Wałek koła może zostać zablokowany przez włosy, paski tkanin itp., dlatego należy go czyścić raz w miesiącu.



X-plorer Serie 75 S i S+: Co 6 miesięcy należy wymienić filtr na nowy, aby zadbać o optymalną wydajność urządzenia.



Część	Czyszczenie części	Wymiana części
Pojemnik na kurz	Po każdym użyciu	Nie dotyczy
Zbiornik na wodę	Po każdym użyciu	Nie dotyczy
Filtr	Raz w tygodniu	Dwa razy w roku
Szczotka centralna	Raz w tygodniu	W razie potrzeby
Czujniki	Raz w tygodniu	Nie dotyczy
Koła	Raz w miesiącu	Nie dotyczy
Szczotka boczna	Raz w miesiącu	Dwa razy w roku
Stacja dokująca*	Raz w tygodniu	Nie dotyczy
Stacja automatycznego opróżniania*	Raz w tygodniu	Nie dotyczy
Worek na kurz Hygiene+*	Nie dotyczy	Gdy jest pełny
Mop	Po każdym użyciu	Dwa razy w roku

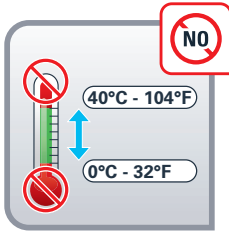
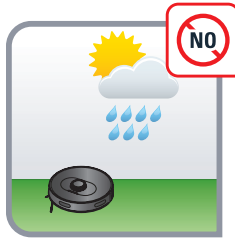
*w zależności od modelu

5.

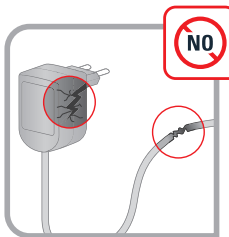
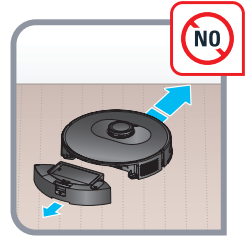


Nie wrzucaj odkurzacza automatycznego do śmietnika.

PL



PL





PROBLEM	ROZWIĄZANIE
Nie można włączyć urządzenia	<ul style="list-style-type: none"> • Upewnij się, że urządzenie jest podłączone do zasilania. • Upewnij się, że akumulator jest w pełni naładowany. • Upewnij się, że przełącznik na odkurzaczu jest włączony.
Urządzenie nagle przestaje pracować	<ul style="list-style-type: none"> • Sprawdź, czy urządzenie nie zablokowało się lub nie zaklinowało się na przeszkodzie. • Sprawdź, czy poziom naładowania akumulatora nie jest zbyt niski. • Jeśli problem utrzymuje się, wyłącz urządzenie, odczekaj 3 sekundy, a następnie uruchom ponownie. • Urządzenie może się przegrzewać: <ul style="list-style-type: none"> - wyłącz urządzenie i zostaw je w chłodnym miejscu na co najmniej godzinę. - W przypadku częstego przegrzewania urządzenia należy skontaktować się z upoważnionym punktem serwisowym.
Nie można naładować urządzenia	<ul style="list-style-type: none"> • Upewnij się, że stacja jest prawidłowo podłączona, lub skontaktuj się z upoważnionym punktem serwisowym, aby wymienić ładowarkę. • Sprawdź, czy kontrolka na urządzeniu miga podczas ładowania. • Zetrzyj kurz z płytek ładujących suchą szmatką.
Ładowarka nagrzewa się	Jest to całkowicie normalne zjawisko. Odkurzacz automatyczny może być stale podłączony do stacji; jest to w pełni bezpieczne.
Odkurzacz nie może wrócić do stacji	<ul style="list-style-type: none"> • Usuń przedmioty znajdujące się w odległości 0,5 m po lewej i prawej stronie oraz w odległości 1,5 m przed stacją. • Upewnij się, że odkurzacz rozpoczyna sprząatanie ze stacji bez nieprawidłowych ruchów. • Gdy odkurzacz znajduje się w pobliżu stacji, może przyspieszyć. Jeśli jednak stacja znajduje się daleko, odkurzacz będzie potrzebował więcej czasu, by powrócić. Zaczekaj na jego powrót. • Wyczyść płytki ładujące.
Harmonogram czyszczenia nie jest realizowany	<ul style="list-style-type: none"> • Upewnij się, że urządzenie zostało podłączone do zasilania. • Wyznacz czas i ustaw harmonogram automatycznego sprząatania, korzystając z aplikacji. • Upewnij się, że prawidłowo ustawiono czas sesji sprząatania. • Sprawdź, czy poziom naładowania akumulatora nie jest zbyt niski, by rozpocząć sprząatanie. • Odkurzacz nie rozpocznie zaplanowanego sprząatania w trakcie wykonywanego zadania.
Gwiżdżący dźwięk przy ssaniu	<ul style="list-style-type: none"> • Sprawdź wlot ssania pod kątem ewentualnych blokad. • Opróżnij pojemnik na kurz. • Wyczyść filtr. • Sprawdź, czy filtr nie jest mokry od wody lub innych płynów rozlanych na podłodze. Przed użyciem należy pozostawić filtr do naturalnego wyschnięcia. • Sprawdź, czy pojemnik na kurz i zbiornik na wodę są prawidłowo zamontowane. • Głowica ssąca jest zatkana. Wyjmij szczotkę i wyczyść ją.
Szczotka centralna nie obraca się	<ul style="list-style-type: none"> • Wyczyścić szczotkę centralną • Sprawdź, czy szczotka centralna i pokrywa szczotki są prawidłowo zamontowane.
Nieprawidłowe działanie lub trasa zamiatania urządzenia	<ul style="list-style-type: none"> • Ostrożnie oczyść czujniki suchą ściereczką. • Wyłącz odkurzacz, odczekaj 3 sekundy i naciśnij włącznik, aby ponownie uruchomić urządzenie.
Woda nie jest uwalniana podczas pracy z mopem	<ul style="list-style-type: none"> • Upewnij się, że w zbiorniku na wodę znajduje się wystarczająca ilość wody. • Sprawdź, czy nakładka mopująca jest prawidłowo zamontowana. • Sprawdź, czy wylot wody nie jest zablokowany.
Nie można podłączyć urządzenia do sieci Wi-Fi	Upewnij się, że router Wi-Fi obsługuje pasma 2,4 GHz i 802.11 b/g/n, ponieważ ten sprzęt nie obsługuje pasm 5 GHz.

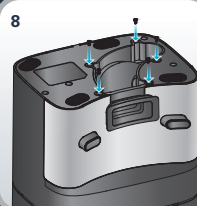
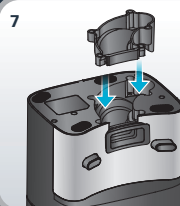
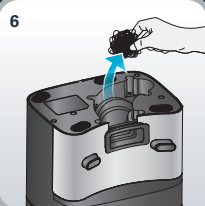
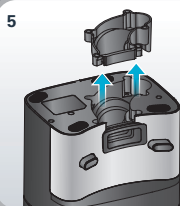
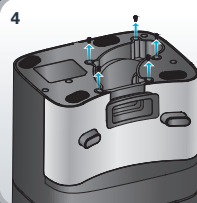
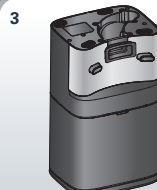
6.



Wskaźnik świetlny na stacji automatycznego opróżniania (tylko model X-Plorer Serie 75 S+) nadal świeci na czerwono po wymianie worka na kurz

Przed podjęciem jakichkolwiek działań odłącz stację od prądu. Siłowy demontaż jest niedozwolony. Nie należy używać tępych przedmiotów. Jeśli po wymianie worka na kurz wskaźnik świetlny na stacji nadal świeci na czerwono, wyciągnij wtyczkę z gniazdka. Odwróć stację spodem do góry. Za pomocą śrubokrętu odkręć 5 śrub, które mocują pokrywę kanału na kurz. Zdejmij pokrywę. Sprawdź, czy obce przedmioty nie blokują kanału na kurz. Jeżeli kanał jest zablokowany, usuń blokujące go przedmioty palcami lub za pomocą szczotki do butelek. Po wyczyszczeniu kanału na kurz załóż z powrotem pokrywę i przykręć ją 5 śrubami. Następnie odwróć stację i podłącz ją do zasilania, ustaw robota przed stacją i naciśnij na nim przycisk „Home”. Robot automatycznie wróci na stację i rozpocznie odkurzanie w ciągu 20 sekund. Wskaźnik świetlny świeci na biało. Zobacz piktogramy poniżej.

PL





Test prostej linii

Do pomiaru wydajności odkurzania zgodnie z IEC 62885-7 można aktywować test prostej linii za pomocą funkcji zdalnego sterowania w menu aplikacji. Naciśnij trzykrotnie przycisk POWER, aby włączyć tryb BOOST (maksymalna moc).